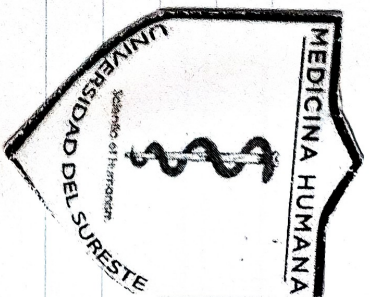


# UNIDOS

PASIÓN POR EDUCAR

## MEDICINA HUMANA



### FLASHCARDS

Morfología

Dra. Mariana Catalina Saucedo Dominguez

Paola Alejandra Jiménez Calvo

1=A

(Meylan)

Rayter



# SISTEMA

## RESPIRATORIO

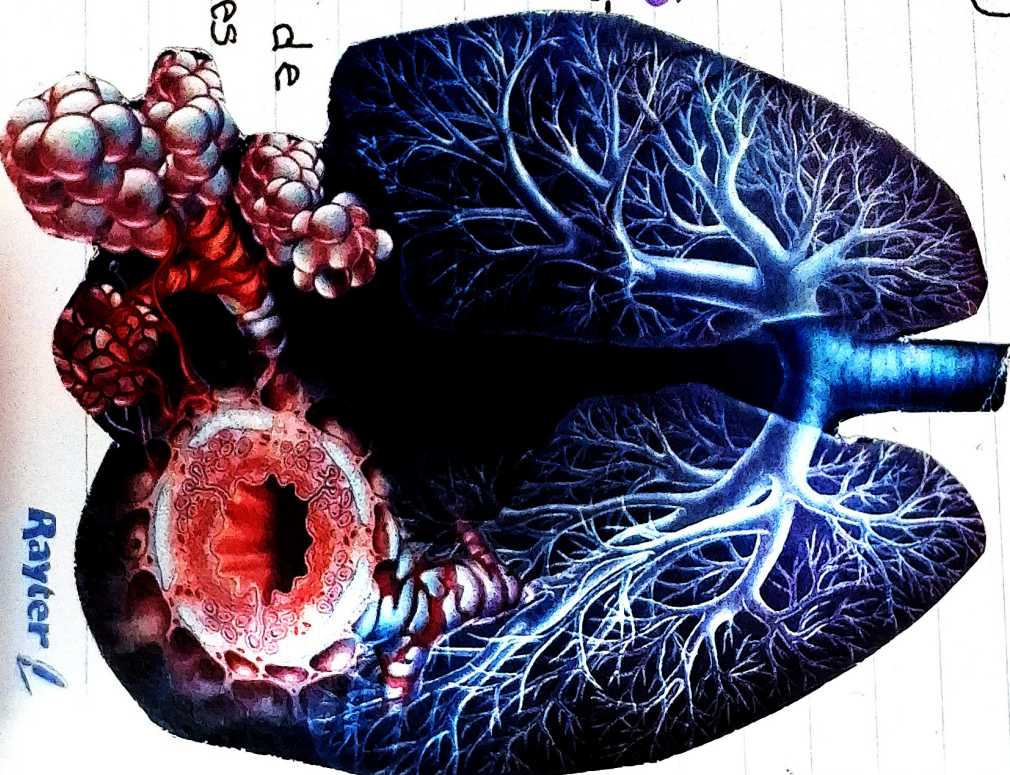
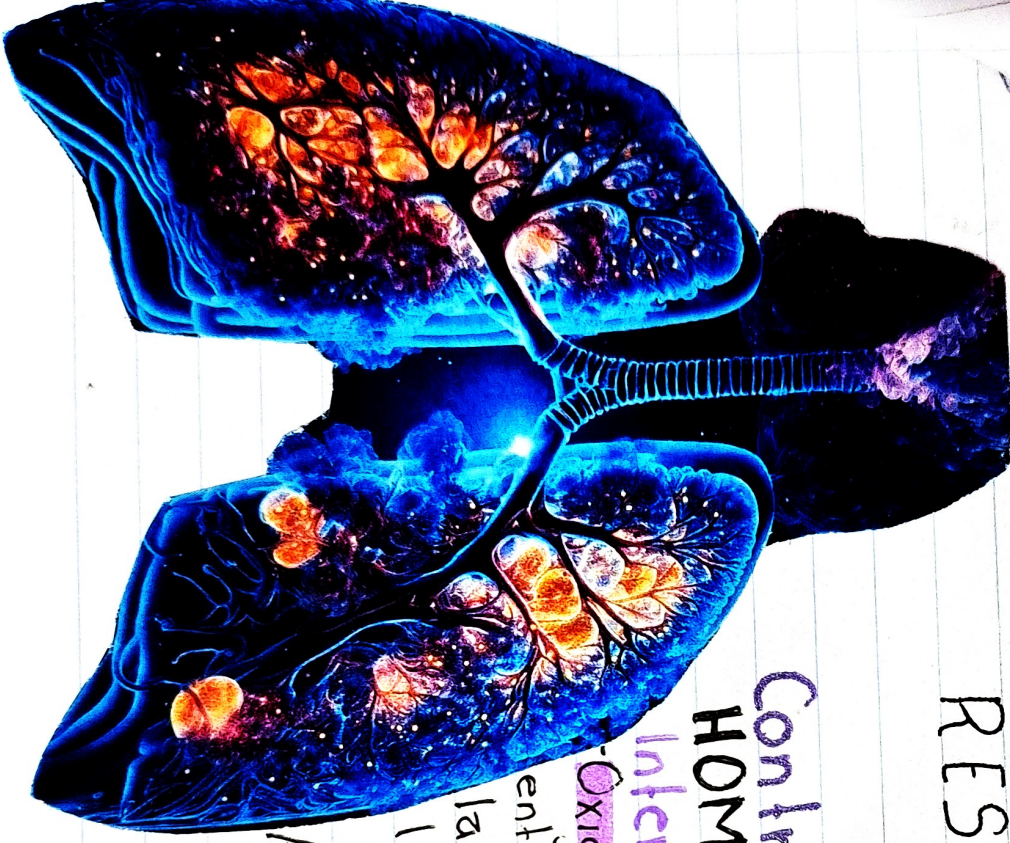
- Nariz
- Faringe
- Laringe
- Traquea
- Bronquios
- Pulmones

Contribuye a la HOMEOSTASIS

Intercambio de gases

- Oxígeno y dióxido de carbono entre el aire atmosférico, la sangre y células de los tejidos

Ayuda a ajustar el PH de los líquidos corporales



Rayter



# Sistema respiratorio

Formado por

- Nariz
- Faringe
- Laringe
- Traquea
- Bronquios
- Pulmones

Sus partes se clasifican en:

Según su estructura (2)

- AR Superior
- Nariz
- Cavidad nasal
- Faringe

• AR Inferior

- Laringe
- Traquea
- Bronquios
- Pulmones

(2) Según la función

Zona de conducción

Cavidades, tubos inferiores:  
Nariz, Cav. nasal, faringe, laringe  
Traquea, bronquios, bronquiolos  
Filtrar, calentar, humedecer, conducir el aire

Zona respiratoria

Tubos y tejidos, Bronquiolos  
conductos, sacos alveolares  
alveolos

Sitio principal del intercambio  
de gases entre aire y sangre.

Rayter ✓



## UBICACIÓN

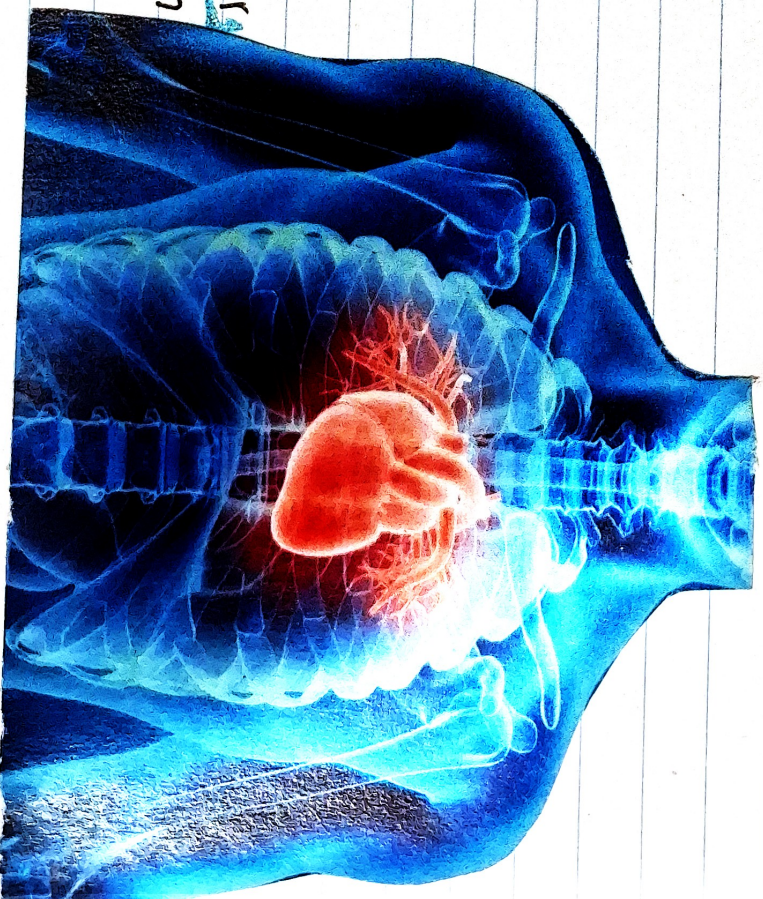
Se encuentra en el **mediastino**

Se extiende desde el **esternón** hasta la **columna vertebral**, desde la **primera costilla** hasta el **diafragma** y entre los **pulmones**

## El **vertice**

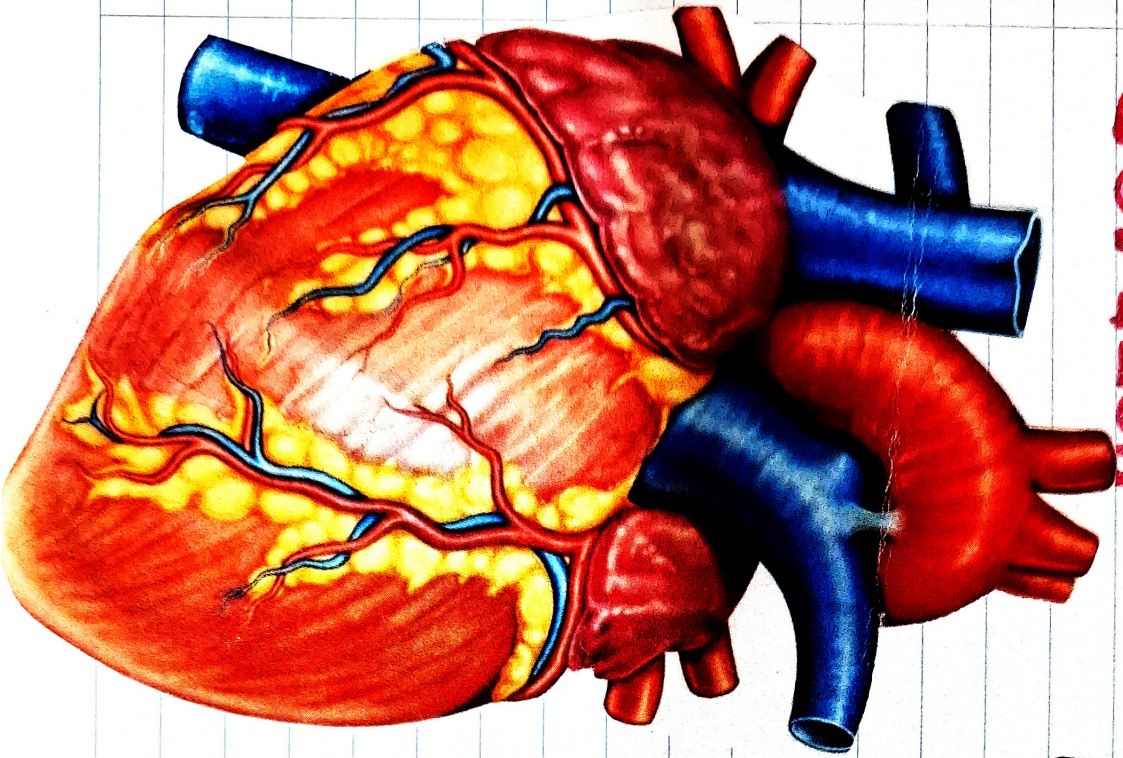
Formado por el **ventrículo izquierdo**, apoyado sobre el **diafragma**, su dirección es **anterior**, **inferior** y a la **izquierda**,

La **Base** del corazón es su **superficie posterior**, formada por las **aurículas**, principalmente la **izquierda**,





# Corazón



El corazón es un órgano pequeño  
(similar al tamaño del puño)

Mide alrededor de

12 cm de largo  
9 en su punto más ancho  
6 cm de espesor

Peso promedio

250 g en mujeres

300 g en varones