



MEDICINA HUMANA
Cráneo y tórax

Marco Antonio Orrego Escalante

Morfología

Dra. Mariana Catalina Saucedo Domínguez

Grado: 1°

Grupo: "A"

Comitán de Domínguez Chiapas a 11 de octubre de 2024.

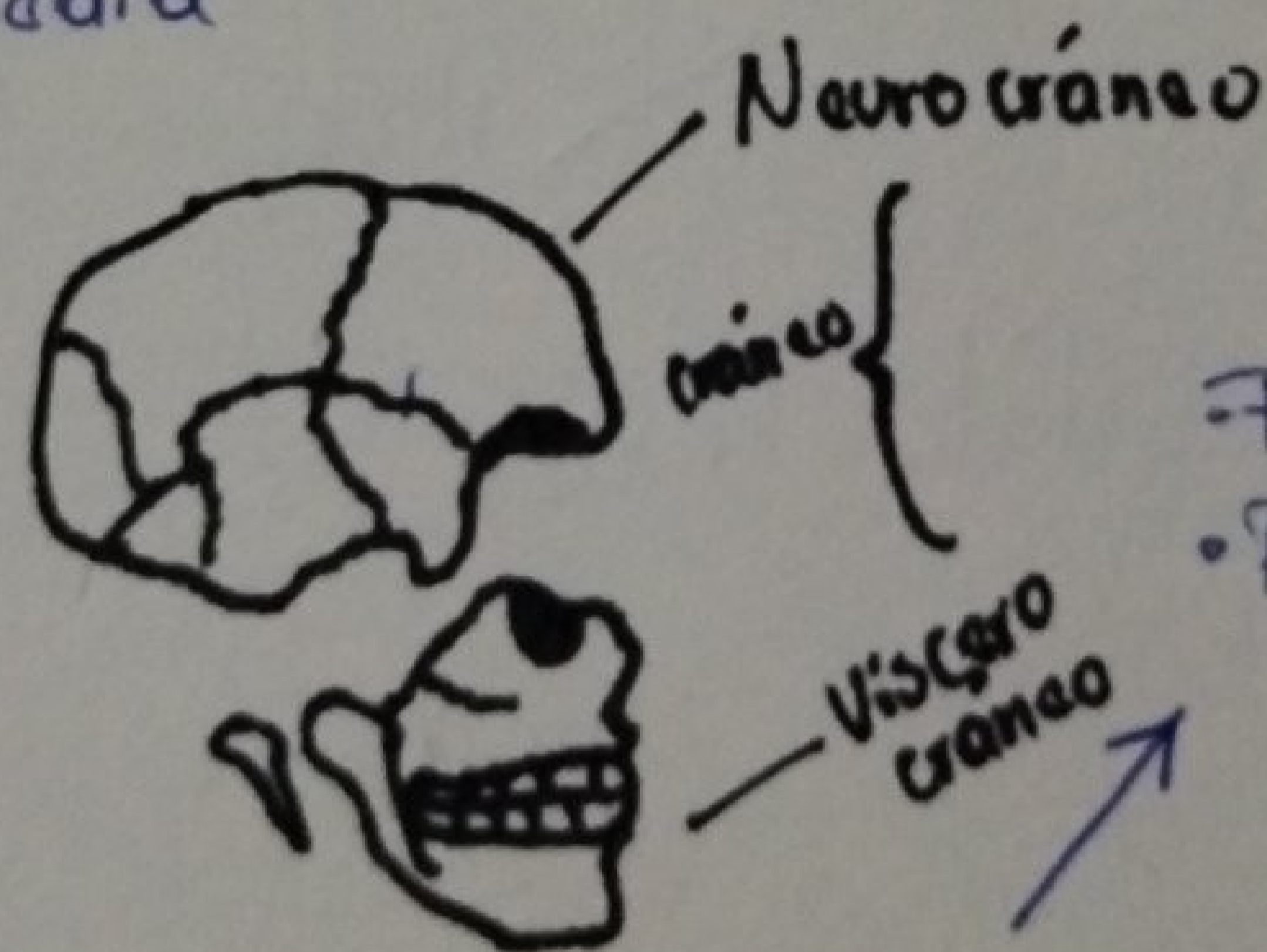
Cráneo: Formado por 22 huesos separados, el cráneo se divide en 2 partes: Neurocráneo y viscerocráneo

Neurocráneo: Es la caja ósea del encéfalo y sus cubiertas membranosas, las meninges craneales, también contiene las porciones proximales de los nervios craneales y vasos encefálicos.

el neurocráneo de un adulto está formado por: una serie de 8 huesos

- 4 impares centrados en la línea media
 - Frontal
 - Estenoides
 - etmoides
 - occipital

- 2 series de pares bilaterales
 - Temporales
 - Parietales



Huesos:
• Frontal • etmoides
• Parietales • occipital
(unidos por suturas)

• Posee una pared superior (calvaria) (bóveda craneal)

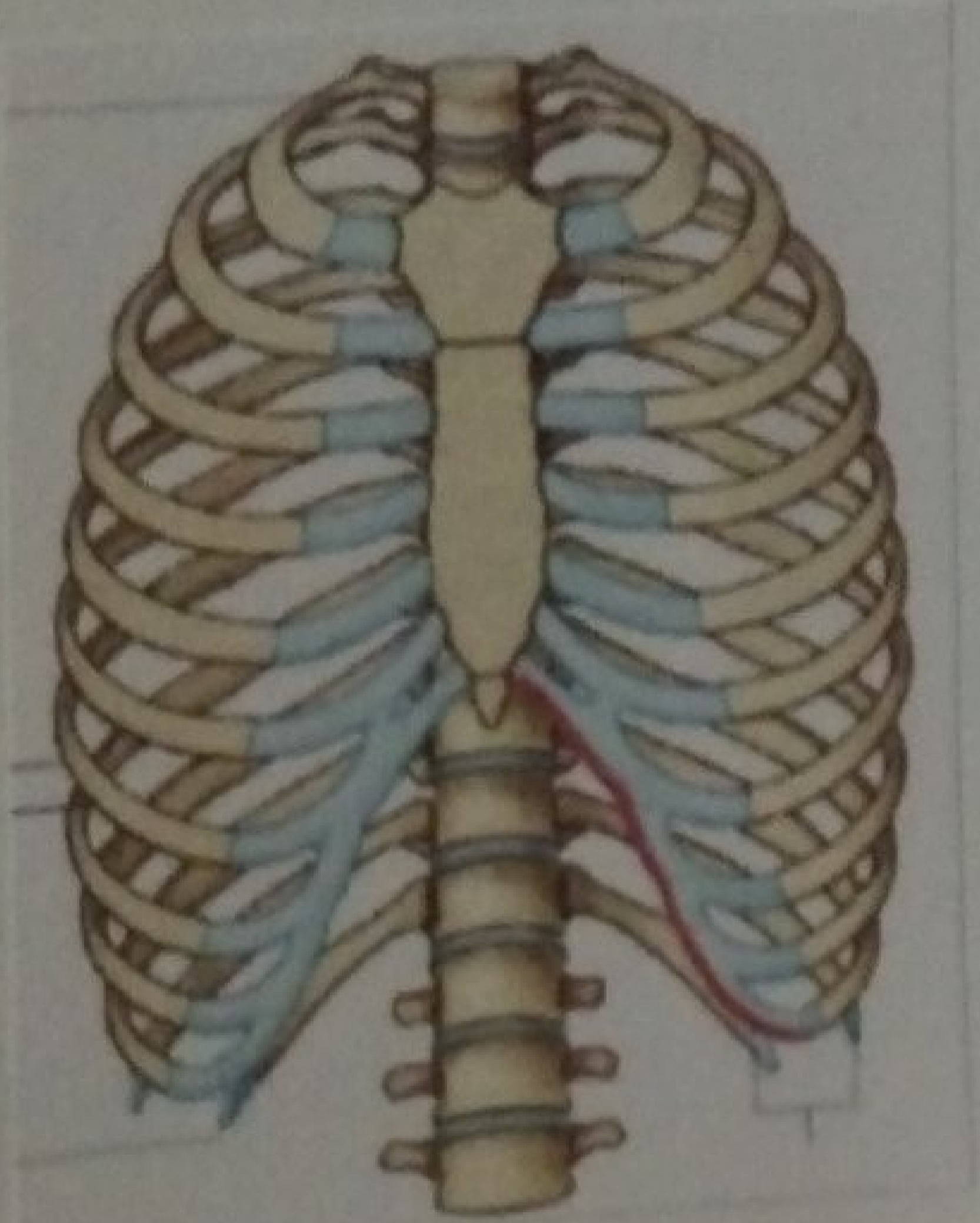
• Posee una pared inferior (Piso) → Estenoides y temporales (Huesos irregulares)

Tórax

El tórax es la parte del cuerpo situada entre el cuello y el abdomen.

- Se divide en:
 - Mediastino: Visceras torácicas excepto pulmones
 - Cavidades Pulmonares: Pulmones derechos e izquierdo

- Cavidad Torácica:
 - Su pared tiene forma de cono truncado
 - Es más estrecha superiormente y aumenta su circunferencia inferiormente
 - Se divide en mediastino, cavidades pulmonares y espacios intercostales "IC"



Pared Torácica

- Caja Torácica :
- Protege a los órganos vitales del tórax y el abdomen
 - Resiste presiones negativas internas
 - Proporciona rigidez, su elasticidad en costillas permite absorber impactos

- Esqueleto :
- Forma la caja torácica osteocartilaginosa y sirve de protección
 - 12 pares de costillas, cartílagos costales, 12 vértebras torácicas, esternón.

REFERENCIAS BIBLIOGRÁFICAS:

-Keith L Moore, A.D.,A.G.(2017). MOORE. Anatomía con orientación clínica, 8va edición. Canadá. Walter Kluwer

