



**CAMPUS COMITAN
UNIVERSIDAD DEL SUR
LICENCIATURA EN MEDICINA HUMANA**

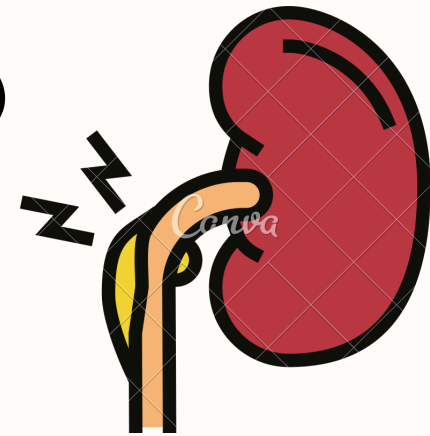
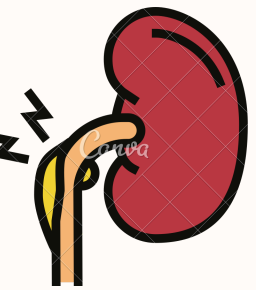


***CUADRO COMPARATIVO
SINDROME NEFRITICO Y NEFROTICO***

**ANDY JANETH PEREZ DIAZ
DR. DAGOBERTO SILVESTRE ESTEBAN
5 SEMESTRE
GRUPO D
3 PARCIAL
MEDICINA INTERNA**

COMITAN DE DOMINGUEZ CHIAPAS, A 10 DE NOVIEMBRE DEL 2024

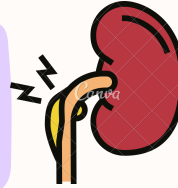
CUADRO COMPARATIVO



definición

SÍNDROME NEFRÍTICO

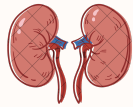
proceso inflamatorio en el glomérulo. con presencia de hematuria



SÍNDROME NEFRÓTICO

enf. glomerular que se caracteriza por presencia de proteinuria

etiología



- primarias: idiopáticas
- secundarias

- nefropatía Diabética
- LES
- NEFROPATIA MEMBRANOSA

epidemiología

- adultos: poco frecuente afectando solo al 30.000 por año
- niños: afectan a niños de 2-2 años
- más común en M que en H

frec. menores de 6 años mayormente en hombres

clínica

- disminución de diuresis
- orinas oscuras
- ganancia de peso
- HTA
- edema

- hiperlipidemia
- proteinuria mayor a 3,5/24h

diagnostico laboratorio



- análisis de orina (proteínas en exceso)
- análisis de sangre (albumina bajo)

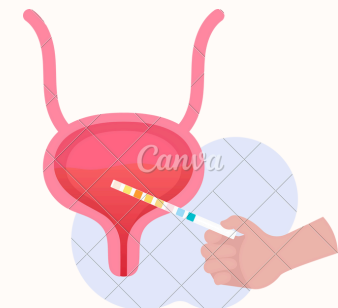
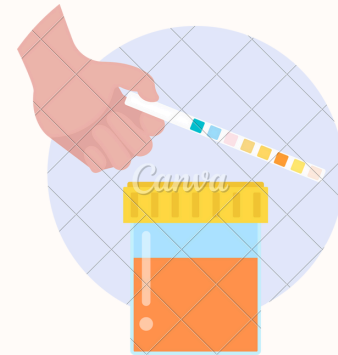


- análisis de orina: proteinuria elevada a mayor de 3,5
- análisis de sangre.

tratamiento

- IECA
- diuréticos de ASA

- diuréticos
- restricción moderada de sodio
- esteroides



CONCLUSION

LOS SINDROMES NEFRITICOS Y NEFROTICOS SON UN TIPO DE ENFERMEDAD QUE AFECTAN DE MANERA DIFERENTE, UNO SE DIFERENCIA POR UNA INFLAMACION DEL GLOMERULO (SINDROME NEFRITICO), Y EL OTRO POR LA PERDIDA DE PROTEINAS EN LA ORINA (SINDROME NEFROTICO). CADA UNO CON DIFERENTE SIGNOS, O CON UNA CLINICA DIFERENTE A LA OTRA, AUNQUE EN AMBAS AFECTAN DE MANERA SIMILAR A NIÑOS DE 2-6 AÑOS DE EDAD. ES UNA ENFERMEDAD MUY FRECUENTE QUE SE PRESENTAN EN ELLAS, SIENDO ASI O DANDO LUGAR A DIVERSAS PATOLOGIAS, COMO LA HTA, ENF IDEOPATICAS ETC.

BLIBLIOGRAFIA

**ANALES DE PEDIATRIA CONTINUADA,; ELSEVIER,
SINDROME NEFRITICO ART.5-1
MSD MANUALS, SINDROME NEFRITICO,
MSD MANUAL SINDROME NEFROTICO**