

Nombre de la alumna: Carol Sofía Méndez Ruiz

**Nombre del docente: Silvestre Esteban
Dagoberto**

Materia: Medicina interna

Tema: Flash cards anemia

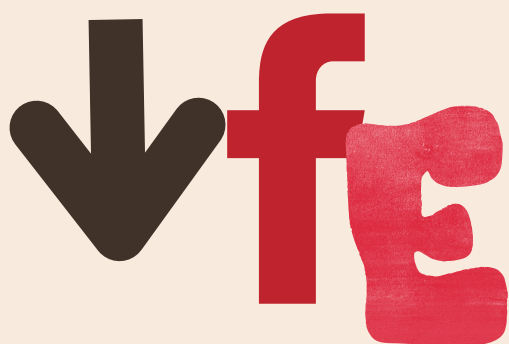
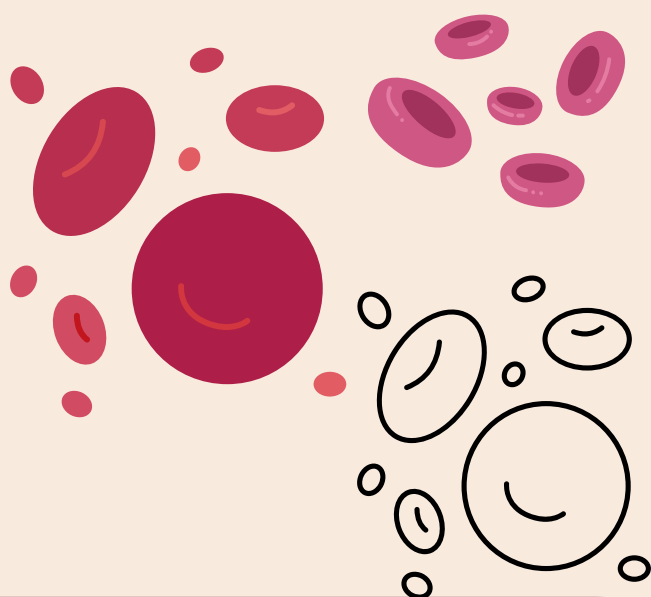
Grado: 5to

Grupo: D

ANEMIA FERROPENICA

DEFINICION

La anemia por deficiencia de hierro es un tipo de anemia que se desarrolla cuando no hay suficiente hierro en el cuerpo. Es el tipo más común de anemia



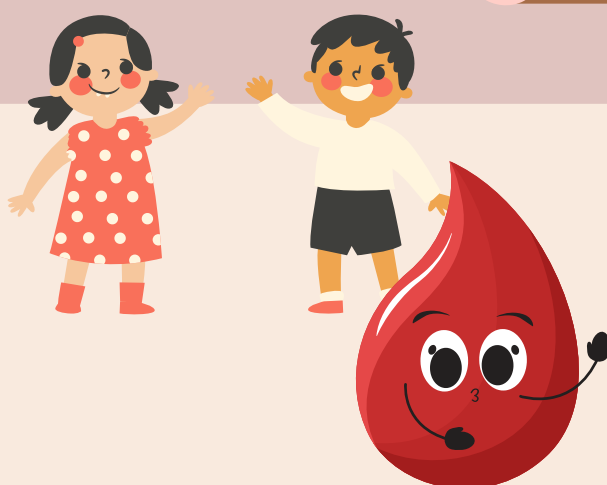
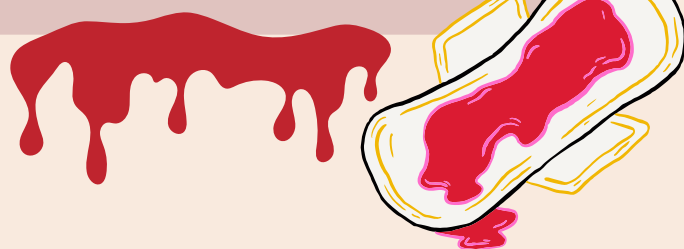
ETIOLOGIA

- Fisiológica — Menstruacion
- Mal nutrición
- Hemorragia
- Embarazo



EPIDEMIOLOGIA

- + frecuente en embarazadas
- Niños

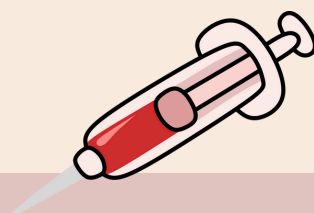
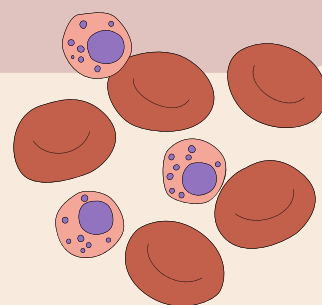


FACTORES DE RIESGO

- Sexo - Mujeres
- Edad
- Estilos de vida

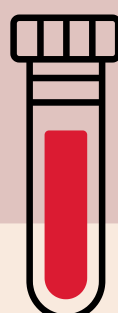
CLINICA

- Disnea
- angina
- Mareo
- Palpitaciones
- Taquicardia
- Lengua lisa
- Pica
- Coilonosquias



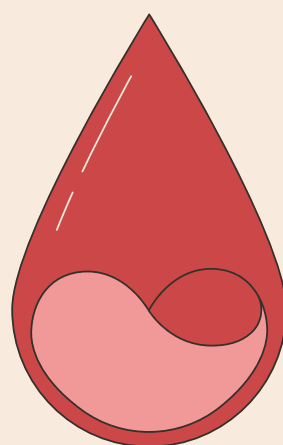
DIAGNOSTICO

- Biométrica Hemática
- Ferritina Serica



TRATAMIENTO

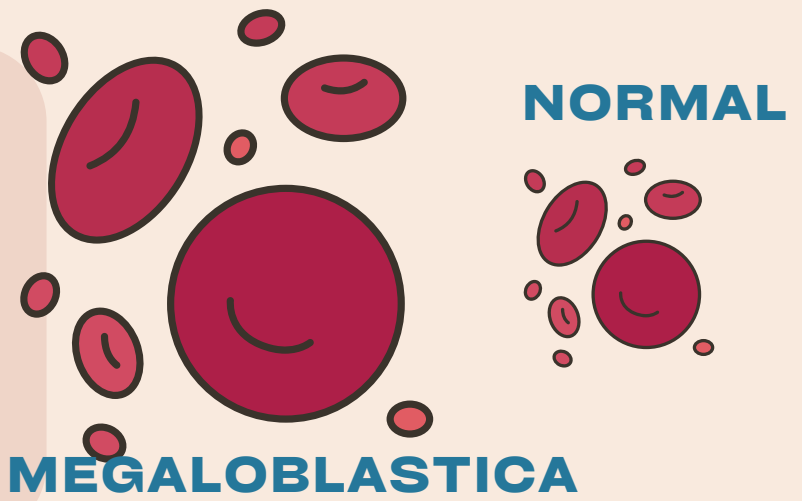
- Fumarato ferroso 3-6 mg al día



ANEMIA MEGALOBLASTICA

DEFINICION

tipo de anemia en el que la médula ósea produce menos glóbulos rojos de forma ovalada, anormalmente grandes con contenido interno poco desarrollado

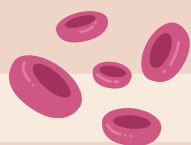


NORMAL

MEGALOBLASTICA

B12 ETIOLOGIA

- Deficiencia de vitamina B12
- Uso defectuoso de la vitamina B12
- Deficiencia de ácido fólico



B9

- Alcoholismo
- Embarazo
- Uso de medicamentos
- Ingesta inadecuada



EPIDEMIOLOGIA

- Personas alcohólicas
- Niños



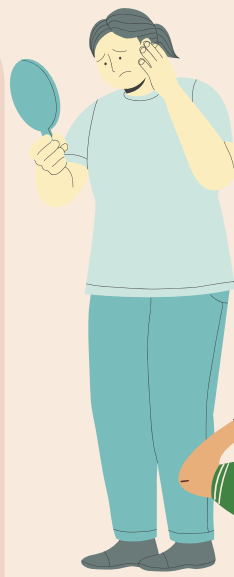
FACTORES DE RIESGO

- Neoplasias
- Desnutricion
- Alcoholismo

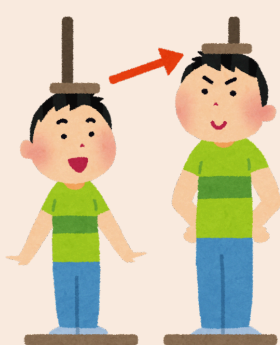
CLINICA

B12

- Palidez subcutánea
 - Ictericia
 - Purpura
 - Reflejos disminuidos
- Lengua lisa
 - disnea
 - irritabilidad
 - crecimiento suficiente
 - Diarrea

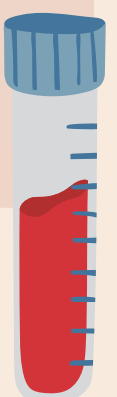


B9



DIAGNOSTICO

- Prueba de schilling
- Biometria hematica

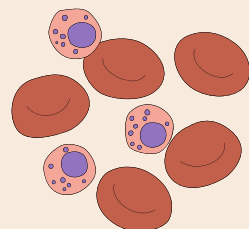
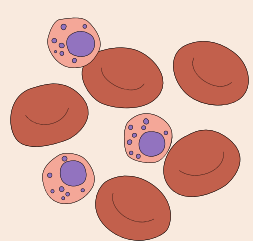


TRATAMIENTO

- Bedoyecta
- Transfusion
- Acido fólico

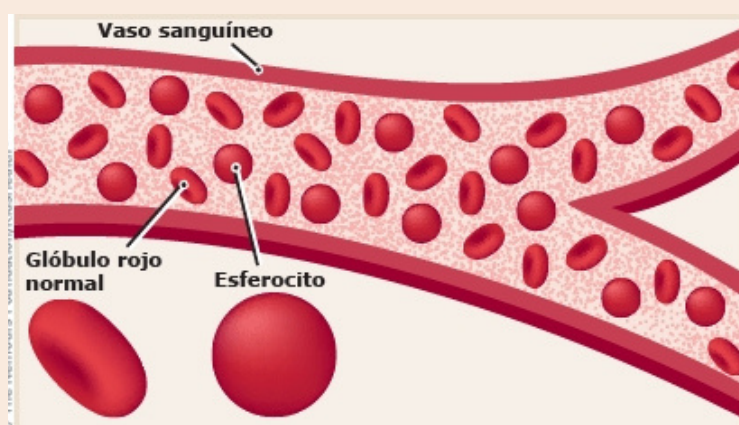


ESFEROCITOSIS HEREDITARIA



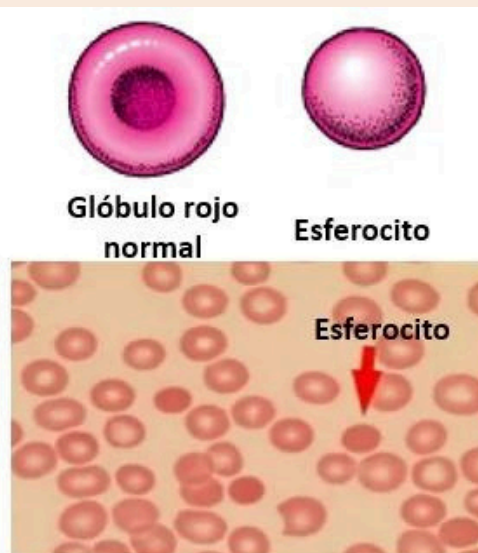
DEFINICION

Desorden hemolítico familiar con una heterogeneidad clínica caracterizada por alteraciones de las proteínas de la membrana eritrocítica



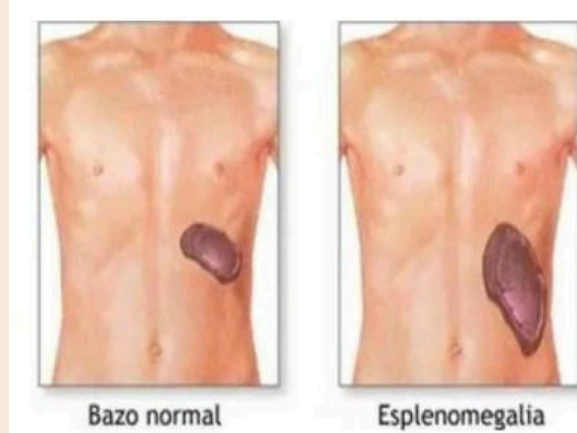
ETIOLOGIA

Mutación en los genes que codifican proteínas, como el gen A4 que produce una alteración en la proteína anquirina que es la más importante



EPIDEMIOLOGIA

- Incidencia 1 en 2000 habitantes
- + prevalente en Mexico
- + prevalente en la raza negra
- + prevalente en niños

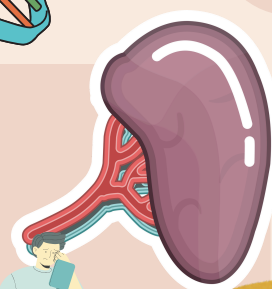


FACTORES DE RIESGO

- Genética

CLINICA

- Esplenomegalia
- Ictericia
- Hepatomegalia
- Colecitiasis



DIAGNOSTICO

- Citometría hemática completa
- Índice eritrocitario
- Frotis de sangre periférica
- Cuenta de reticulocitos
- Fragilidad disminuida

TRATAMIENTO

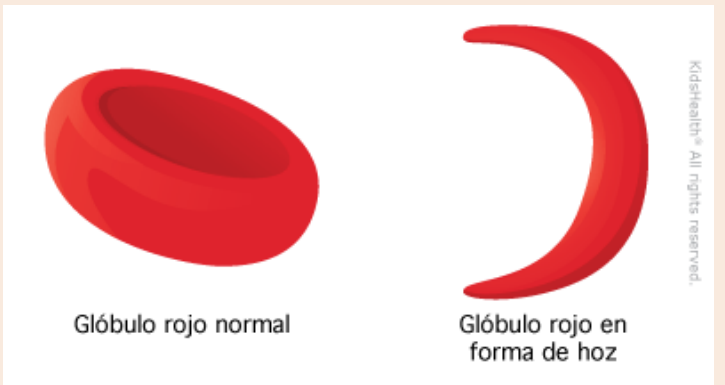
- Ácido fólico
- Anemia leve 3.3-3.6 mcg/kg día
- Anemia moderada/grave: 2.5-5 mg/kg x día
- Esplenectomía



ANEMIA POR CELULAS FALCIFORMES

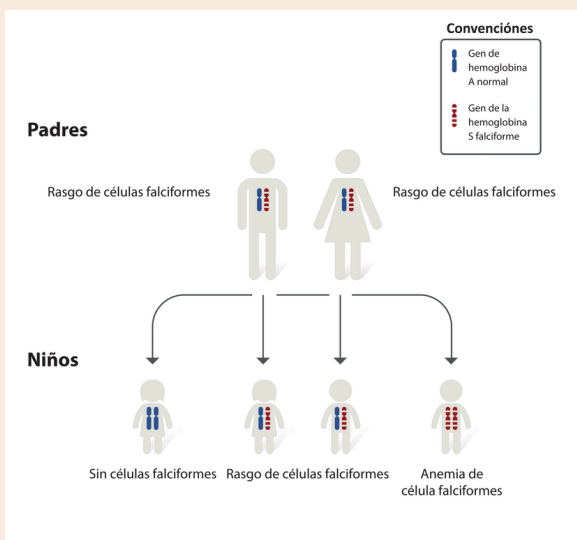
DEFINICION

Anomalía genética hereditaria de la hemoglobina caracterizada por la presencia de glóbulos rojos en forma de hoz y anemia crónica, causada por una excesiva destrucción de dichos glóbulos rojos anómalos



EPIDEMIOLOGIA

- 400000 neonatos
- Niños



ETIOLOGIA

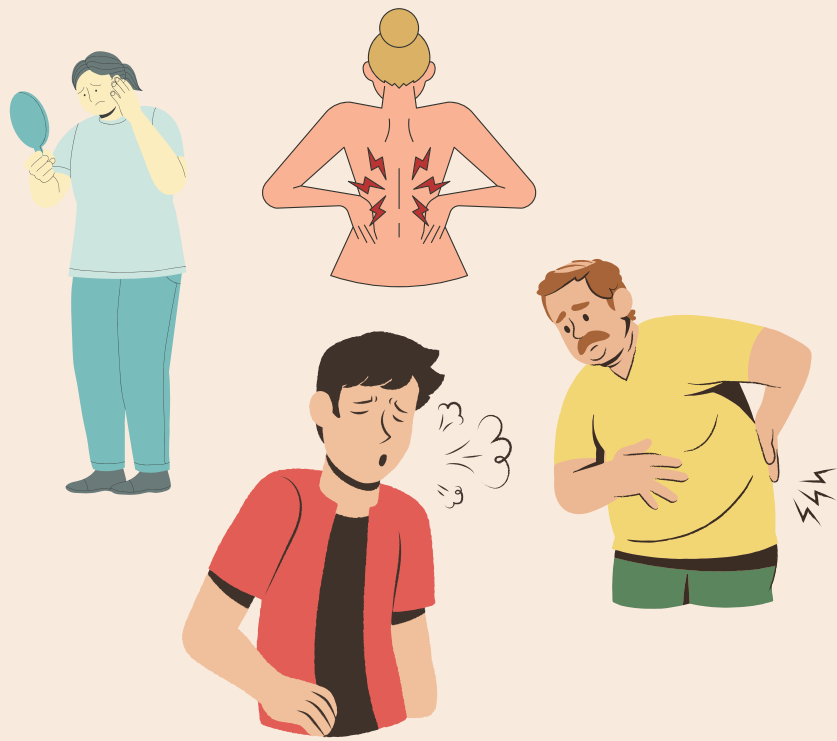
Mala síntesis de hemoglobina por el gen hbb codificador en el cromosoma 11

FACTORES DE RIESGO

- Genética dominante
- Raza negra

CUADRO CLINICO

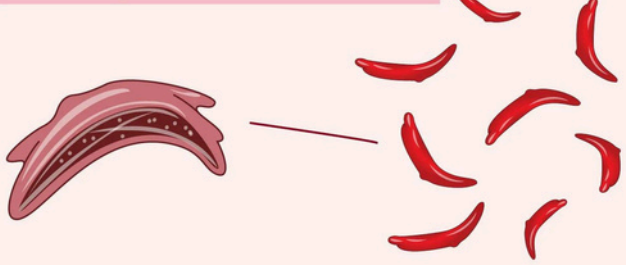
- Ictericia
- Artralgia
- Hematuria
- Hipoxia
- Dolor abdominal
- Crisis vasoclusivas



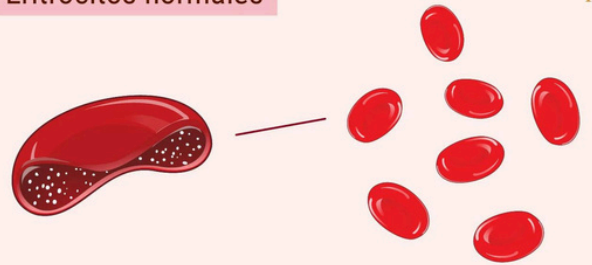
DIAGNOSTICO

- Análisis de sangre
- Prueba prenatal - Tamiz neonatal
- Electroforesis de hemoglobina

Anemia de células falciformes



Eritrocitos normales



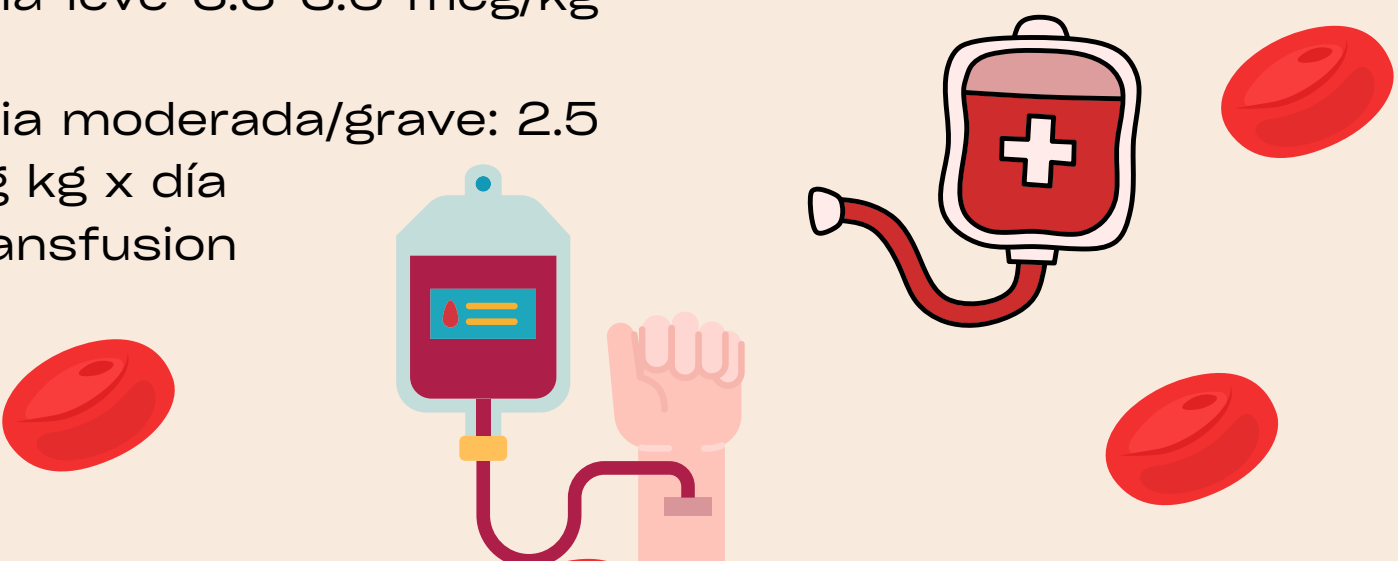
TRATAMIENTO

- Ácido fólico

Anemia leve 3.3-3.6 mcg/kg día

Anemia moderada/grave: 2.5-5 mg kg x día

- Transfusión



CONCLUSION

Las anemias son enfermedades que son sencillas y con un buen manejo puede mejorar muy rápido , es un tema muy amplio y bonito además de ser muy frecuente en la población

- Bibliografía: Error. (s. f.). <https://www.imss.gob.mx/sites/all/statics/guiasclinicas/415GER.pdf>
- Anemias Guía de Anemias Guía de práctica clínica. (2012). Osseac.
- .