

# Valvulopatía aórtica

## DEFINICIÓN

→ Reducción del área valvular aórtica dificulta el vaciado ventricular izq creando un gradiente sistólico entre ventrículo y aórtico.

## ETIOLOGÍA

→ Según localización

### • Estenosis Aórtica Valvular

+ común producida por:

Grupo de edad	Etiología más frecuente
0-30 años	Válvula anatómica
30-70 años	Válvula bicuspid
Más de 70 años	Senil degenerativa o calcificada idiopática

### • Estenosis A Congenita

- Desde nacimiento; Clínica futura
- Engrosamiento/calcificación/rigidez

### • Estenosis A. Reumática

- Asociada a valvulopatía mitral
- 2da más frecuente

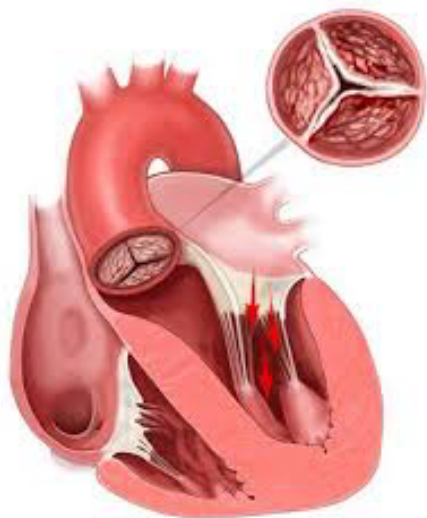
### • Estenosis A Subvalvular y Supra valvular

## FISIOPATOLOGÍA

→ Elevación de postcarga izq es la hipertrofia concéntrica del V.I para incrementar su contractibilidad

→ ↑ de gradiente vascular → gasto cardíaco acompañado de disfunción diastólica del V.I

→ ↑ Presión auricular izq. retrogradamente en el lecho vascular pulmonar



## CLÍNICA

→ Puede ser asintomática por varios años.



→ Presión Arterial: Normal o baja

## DIAGNÓSTICO

### PRUEBAS COMPLEMENTARIAS

→ ECG: Datos de hipertrofia y crecimiento auricular izq.

→ Radiografía de tórax: Calcificación de la válvula a.

→ Analítica

→ Ecocardiografía ± Doppler  
• Gasto cardíaco ↓ < 40%

→ Ergometría

→ Cateterismo



→ Signos Exploratorios

- Clic de apertura de las válvula aórtica en algunos niños
- El componente aórtico del 2do ruido suele estar disminuido y su desaparición.
- Ventrículo se dilata y es disfuncional puede haber tercer ruido.

▲ Sopló Sistólico Rudo: Aspero y ↓ frecuencia

## TRATAMIENTO

→ Cirugía → Estenosis A "Severa"

→ Valvuloplastia percutánea con balón

→ Implante TAVI por vía transfemoral o transapical.

→ Digoxina (diuréticos / cuitar ejercicio físico intenso).

Beta Bloqueadores

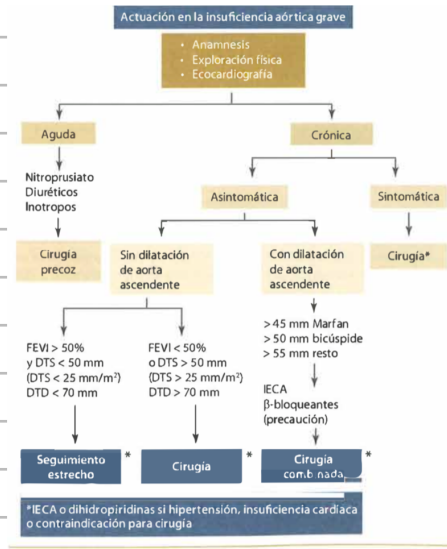
# INSUFICIENCIA AÓRTICA

## DEFINICIÓN

→ Deficiente coaptación de las valvulas aórticas en diástole, aparece regurgitación de sangre desde la aorta al v. izq.

## FISIOPATOLOGIA

→ Sangre regurgitada de la diástole hacia el ventrículo izq. → ↓ gasto cardiaco



→ I. Aórtica → Mecanismo: Dilatación excentrica del ventrículo

→ ↑ Precarga

## CLÍNICA

🌀 Dilatación y distensión sistólica del V. Izq.

🌀 Disnea

🌀 Dolor Torácico

## ETIOLOGÍA

→ Producida por alteraciones de los velos valvulares o del anillo

	Aguda	Crónica
Valvular	Endocarditis infecciosa	Fiebre reumática
Por dilatación del anillo	Diseción de aorta	Enfermedad de Marfan

→ Fiebre Reumática

→ Aneurisma

## TRATAMIENTO

→ Puede ser asintomático → Cirugía

## DIAGNÓSTICO

### PRUEBAS COMPLEMENTARIAS

→ Exploración física → TC

→ ECG → Cateterismo

→ Radiografía de Tórax

→ Cardioresonancia

→ Ecocardiograma

