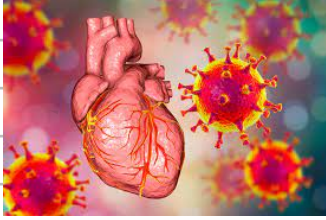


Miocarditis

DEFINICIÓN

Afectación en la afectación cardíaca por un proceso inflamatorio.



ETIOLOGIA

Causa más frecuente: Infección viral

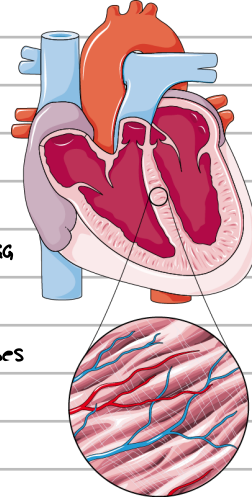
- Hongos, parásitos, VIH, chagas, bacterias.
- Enf. Autoinmunes
- Hipersensibilidad: Fármacos, radiación, fiebre reumática.

FISIOPATOLOGIA

Daño miocárdico → invasión directa al miocardio

↓
Producción de una toxina miocárdica

Medición inmunológica.



CLINICA

→ Puede ser asintomático hasta la insuficiencia cardíaca congestiva → mortal.

→ Procedido semanas antes x un cuadro infeccioso de vías altas.

- Pericarditis → Fiebre
- Soplo de Insuficiencia mitral

DIAGNOSTICO



Biopsia endomiocárdica

- ECG: Signos de pericarditis, bloqueos.
- Laboratorios: Troponina PCR y USG
- Ecocardiograma: función ventricular
- Gammagrafía
- Resonancia M. Cardíaca

TRATAMIENTO

- Hospitalización y monitorización ECG
- Analgésicos
- Evitar ejercicio físico: < 6 meses
- Tx Antiviral
- Tx inmunosupresor

Miocarditis Viral

- Causado x: Virus Coxsackie B
- Adenovirus
- VHC
- Influenza
- Parvovirus B19
- VEB
- VHH-6
- CMV

Miocardiopatías

● Enfermedades que afectan de forma primaria al miocardio o de origen idiopático.

- Dilatación anómala de las cámaras que compromete la función sistólica
- Frecuente en varones "jóvenes" y raza negra.

- Etiología → Causa Idiopática - "I"
- Cardiopatía Isquémica - "I"
- Alcoholismo o taquimiocardiopatías (causas reversibles)

Clinica → Gradualmente

- Síntomas de insuficiencia cardíaca
- Insuficiencia v. izq.
- Disnea
- Fatiga
- Intolerancia al ejercicio

Embolias

Miocardiopatía

Dilatada

Diagnóstico → ● Radiografía de tórax

- ECG: Taquicardia Sinusal
- Ecocardiograma
- Ventriculografía
- Biopsia endomiocárdica

● Tratamiento

Transplante cardíaco



Miocardiopatía Alcohólica (forma secundaria)

- Segunda Causa + Común M. Dilatada
- ↑ taquiarritmias
- alcohólicos crónicos

Factores que modifican la intensidad del soplo de la miocardiopatía hipertrofica
 n la miocardiopatía hipertrofica incrementan la intensidad del soplo sistólico y el gradiente de salida del ventrículo izquierdo:
 ↓ Precarga
 ↓ Poscarga
 ↑ Contractilidad
 ↑ soplo:
 Valsalva (MIR 12, 44), bipedestación
 ↓ PA: ejercicio isotónico, nitrato de amilo
 ↓ soplo:
 Posición de cuclillas
 ↑ PA: ejercicio isométrico, fenilefrina

¿Que es?

Hipertrofia miocárdica desproporcionada a la carga hemodinámica.

Afecta sobre todo al tabique interventricular

Fisiopatología

Alteración de la función diastólica
 Alteración en la función sistólica
 Obstrucción el tracto de salida del ventrículo izq. → gradiente de presión = Soplo

→ SAM

Miocardiopatía Hipertrofica

Etiología

Causa mas común → Hereditaria con transmisión autosómica 40-60%

Gen de la cadena pesada de la beta-miosina (MYH7) localizado en el brazo largo del cromosoma 14 (14q11).

Clinica

- Asintomaticas
- Disnea
- Angina de pecho 75%
- Presíncope
- Síncope

Diagnostico

ECG → Alteraciones del segmento ST y onda T.

ECG Holter de 48 h → Evaluación Inicial

Radiografía de torax → Puede estar normal

Ecodiagrama → Más importante

	EAO	MHO
SUCESIÓN 1.ª	Angina	Disnea
SUCESIÓN 2.ª	Síncope	Angina
SUCESIÓN 3.ª	Disnea	Síncope

Tratamiento → Betabloqueadores

→ Escala de riesgo HCM Risk-SCD

Miocardiopatía Restrictiva

DEFINICIÓN

Insuficiencia cardiaca diastólica debido a rigidez de pared ventricular por infiltración y fibrosis.

Diagnostico

- ECG → Ondas de bajo voltaje
- Radiografía
- Cateterismo
- Biopsia endocárdica
- TAC → RMN

ETIOLOGIA

- Primaria o Idiopática
- Infiltrativa → Sarcoidosis
- Hemocromatosis → Enf. Almacenamiento de depósitos de glucógeno

Formas Secundarias

- Amiloidosis
- Fibrosis Endocárdica
- Enf. endocárdica eosinófila o endocárdica. Loeffler.

clinica

- Congestión pulmonar periférica
- Signo de Kussmaul
- 3er tono, cuarto tono o ambos

	MIOCARDIOPATIA RESTRICTIVA	PERICARDITIS CONSTRICTIVA
CALCIFICACIONES EN RX	No	Si
SE PALPA FÁCIL EL PULSO APICAL	Si	No
PRESIONES DIASTÓLICAS IGUALADAS	No (presiones VI>VD)	Si
DIP-PLATEAU	Si	Si (más característico)
ECOCARDIO	Miocardio infiltrado-engrosado	Aumento del espesor del pericardio, calcificaciones
BAJO VOLTAJE EN ECG	A veces	Casi siempre
DIAGNÓSTICO	Biopsia	RM/TAC
TRATAMIENTO	Trasplante	Pericardiectomía

