

Nombre del alumno: Carlos Mario Pérez López

Nombre del profesor: Christian Aguilar Ocampo

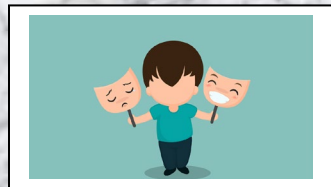
Nombre del trabajo: Infografía

Materia: Psiquiatría

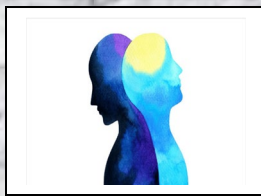
Grado: "5"

Grupo: "D"

Trastornos bipolares



Trastorno bipolar



síntomas que son lo suficientemente graves para causar dificultades evidentes en las actividades cotidianas

¿Qué son?

Enfermedad que causa cambios en el estado de ánimo



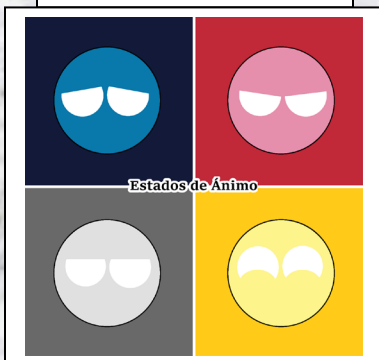
Trastorno que puede durar toda la vida



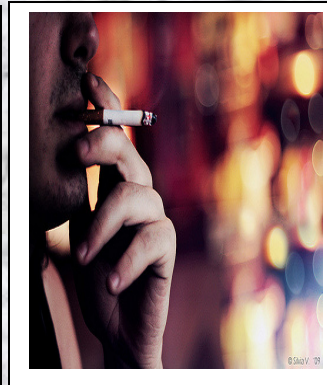
Provoca la pérdida de interés por hacer actividades importantes



Estados de ánimo cambiantes en un momento.



Factores de riesgo en los trastornos: Los factores que pueden aumentar el riesgo de padecer trastorno bipolar o que pueden actuar como desencadenantes del primer episodio son:



Tener un pariente consanguíneo como padre o hermano con trastorno bipolar

Períodos de mucho estrés, como la muerte de un ser querido u otras experiencias traumáticas

Abuso de alcohol o de drogas

Síntomas

Tipos

- Trastorno bipolar 1
- Trastorno bipolar 2
- Trastorno ciclónicos
- Entre otros

Trastorno ciclotímico



Has tenido durante al menos dos años o un año en el caso de niños y adolescentes muchos períodos con síntomas de hipomanía y períodos con síntomas depresivos

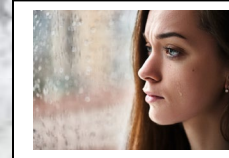
Trastorno bipolar 1

Has sufrido al menos un episodio maniaco que puede estar precedido o seguido de un episodio

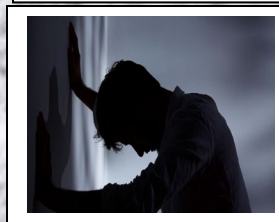


Trastorno bipolar 2

Has sufrido, al menos, un episodio depresivo mayor y, como mínimo, un episodio hipomaniaco, pero nunca tuviste un episodio maniaco



Episodio depresivo mayor



Un episodio depresivo mayor consiste en síntomas que son lo suficientemente graves para causar dificultades evidentes en las