



**Diana Citlali Cruz Rios**

**Dr. Alexandro Torres**

**Unidad 4**

**PASIÓN POR EDUCAR**

**Medicina Interna**

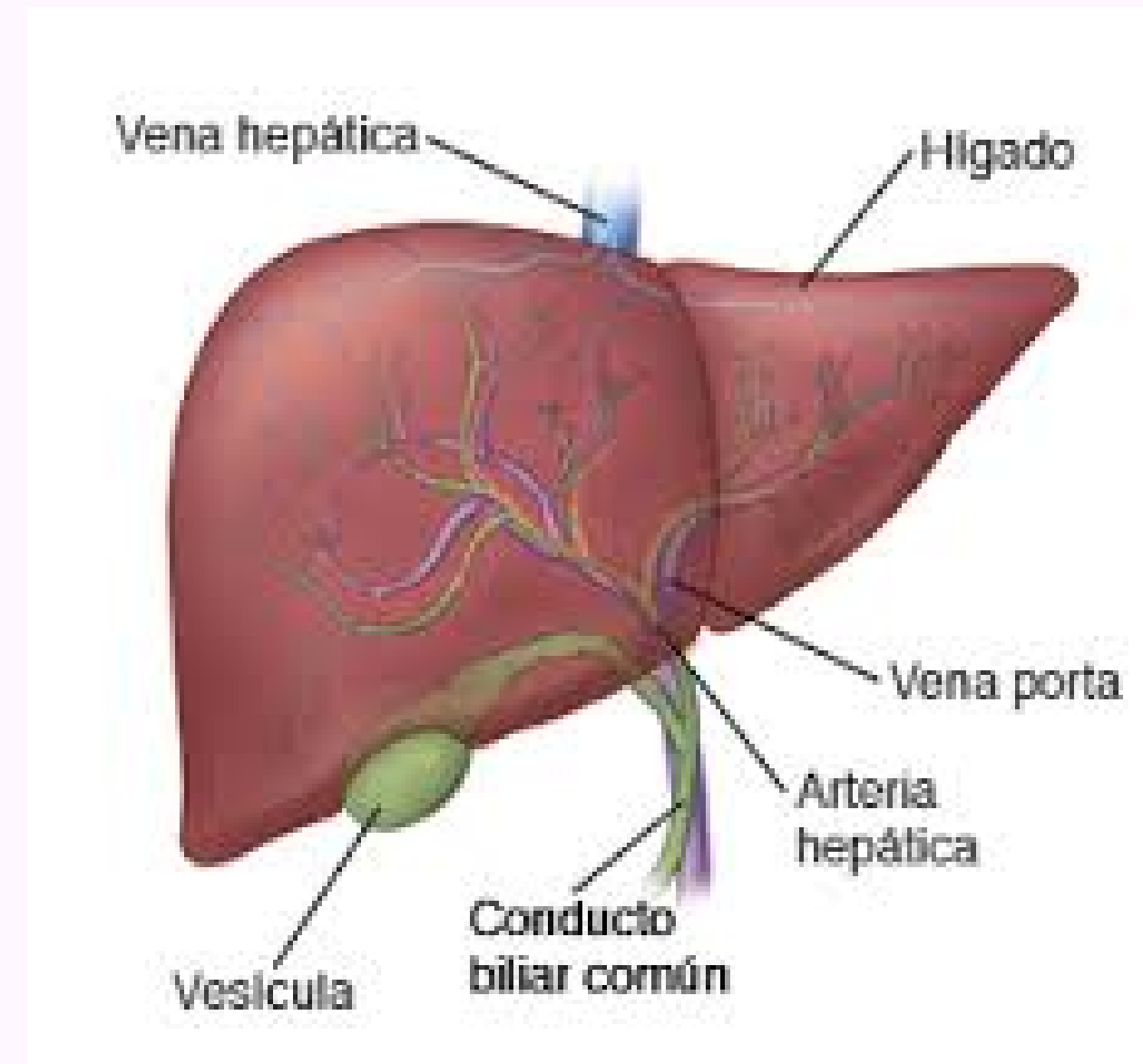
**5° “C”**

# ENFERMEDAD HEPÁTICA Y DEL ÁRBOL BILIAR

DIANA CITLALI CRUZ RIOS  
MEDICINA INTERNA

# ESTRUCTURA Y FUNCIÓN DEL HÍGADO

- El hígado es el órgano más grande del organismo.
- Peso entre 1 y 1.5 kg, por lo que representa de 1.5 a 2.5% de la masa corporal magra.
- Localización en el cuadrante superior derecho del abdomen, por debajo de la parrilla costal derecha y apoyado sobre el diafragma.



# DOBLE APORTE SANGUINEO

20% del flujo sanguíneo es sangre rica en oxígeno procedente de la **arteria hepática**.

80% es sangre rica en nutrientes que **proviene de la vena porta** que se origina en estómago, intestino, páncreas y bazo.

# ACINOS

El hígado está organizado en acinos que reciben sangre de la arteria hepática y de la vena porta procedente de las áreas portales o porta (zona 1), que luego fluye por los sinusoides hasta las venas hepáticas terminales (zona 3), los hepatocitos que están en el área intermedia constituyen la zona 2.



# AREAS PORTALES

Las áreas portales del hígado están formadas por pequeñas venas, arterias y conductos biliares y linfáticos, organizados en un estroma formado por una matriz de soporte y pequeñas cantidades de colágena

**Las células de Kupffer se sitúan en el interior del espacio vascular sinusoidal y representan el principal grupo de macrófagos fijos en el cuerpo.**

**Las células estrelladas están localizadas en el espacio de Disse**

# FUNCIONES DE HEPATOCITOS

Síntesis de muchas de las proteínas séricas esenciales (albúmina, proteínas transportadoras, factores de coagulación, muchos factores hormonales y de crecimiento)

La producción de bilis y sus transportadores (ácidos biliares, colesterol, lecitina, fosfolípidos)

la regulación de los nutrimentos (glucosa, glucógeno, lípidos, colesterol, aminoácidos)

Metabolismo y conjugación de los compuestos lipófilos (bilirrubina, cationes, fármacos) para excretarlos por la bilis o la orina.



# hepatopatías

## HEPATOCELULARES

INCLUYE: Las hepatitis virales o la hepatopatía alcohólica predominan lesión, inflamación y necrosis hepáticas.

## COLESTÁSICAS

INCLUYE> Colelitiasis, obstrucción maligna, cirrosis biliar primaria o muchas hepatopatías inducidas por fármacos y predominan las características de inhibición del flujo biliar.

## MIXTAS

En la forma mixta se observan signos de lesiones hepatocelular y colestásica (como en las formas colestásicas de la hepatitis viral y en muchos trastornos del hígado inducidos por fármacos)

**La valoración de los pacientes con hepatopatía debe dirigirse a:**

- 1) establecer el diagnóstico etiológico;**
- 2) determinar la gravedad de la enfermedad (grado).**
- 3) establecer el estadio de la enfermedad (estadificación).**

மாண்புமிகு  
செயலாளர்