



Jennifer Guadalupe Espinosa Pérez

Dr. Jesus Eduardo Cruz Dominguez

Resumen

Medicina Fisica y de rehabilitación

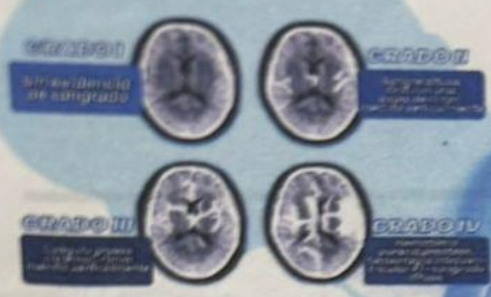
5

“C”

PASIÓN POR EDUCAR

ESCALA DE FISHER

PARA CLASIFICAR LA HEMORRAGIA SUBARACNOIDEA

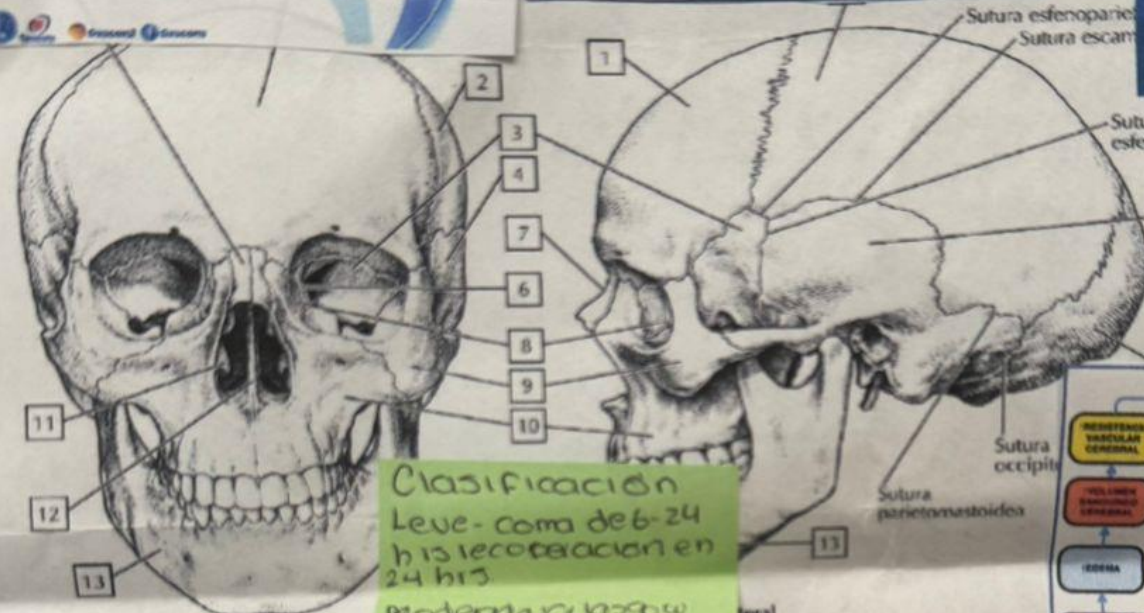


ICH Score

Hemorragia intraparenquimatosa

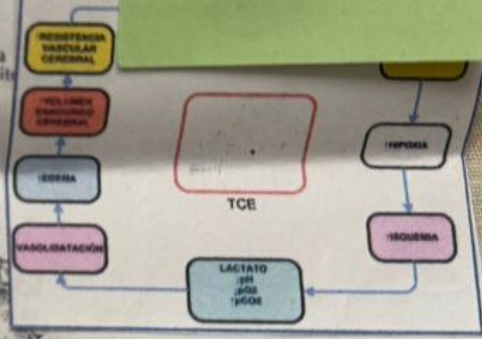
COMPONENTE	PUNTAJE	Puntos	Mortalidad
Escala de Glasgow			
3 a 4	2	0	0%
5 a 12	1	1	13%
13-15	0	2	26%
Edad			
>80 años	1	3	72%
<80 años	0	4	97%
Ubicación			
Infratentorial	1	5	100%
Supratentorial	0		
Volumen			
>30 cm ³	1		
<30 cm ³	0		
Vaciamiento ventricular			
Presente	1		
Ausente	0		

Escala pronóstica para evaluar mortalidad a 30 días en pacientes con hemorragia intraparenquimatosa



¿Que es TCE?
Corresponde al traumatismo craneoencefalico, que produce lesiones craneales en donde existe perdida de la integridad neuronal.

Clasificación
Leve - coma de 6-24 h
recuperación en 24 h
Moderada - coma de 4-5 días
mov. inapropiados de la cabeza
Señal: Disociación motorá con severa de hemisferio cerebral



FRACTURAS DEL CRÁNEO

Fx. Depresada
- Hacia el exterior del cráneo
- Hacia el interior del cráneo

Fx. Abierta
- Comunicación de espacio exterior con el interior del cráneo
- Comunicación de espacio exterior con el interior del cráneo

Fx. de base
- Asociado a un trauma en la cara o en la base del cráneo
- Signos de Battle
- Signos de Racco
- Signos de Battle
- Signos de Racco

Clasificación de MARSHALL

Para Traumatismo Craneoencefálico en Tomografía (TC)

Grado	Categoría	Característica	Porcentaje de supervivencia
I	Lesión difusa tipo I	TC normal	100%
II	Lesión difusa tipo II	Cisternas presentes con desplazamiento de línea media < 5 mm y/o lesiones hiperdensas < 25 cc.	28.0%
III	Lesión difusa tipo III (difusa)	Compresión o ausencia de cisternas, con desplazamiento de línea media < 5 mm, lesiones de densidad mixta o alta < 25 cc.	53.2%
IV	Lesión difusa	Desplazamiento de la línea media > 5 mm, lesiones de densidad mixta o alta < 25 cc.	100%
V	Lesión masa evacuada	Cualquier lesión masa no evacuada quirúrgicamente	85.2%
VI	Lesión masa no evacuada	Cualquier lesión masa no evacuada quirúrgicamente > 25 cc.	54.6%

7P Para la Intubación

1. Preparación
2. Preoxygenación
3. Pretratamiento
4. Protección y posicionamiento
5. Parálisis e Inducción
6. Procedimiento de intubación
7. Post-intubación



Figura 2: Signos de fractura de base de cráneo.