



**Córdova Morales Adonis Omar**

**Dr. Jesús Eduardo Cruz Domínguez**

**Medicina física y rehabilitación**

**Traumatismo craneo encefálico**

**5to. semestre**

**“C”**

PASIÓN POR EDUCAR

Comitán de Domínguez Chiapas a 04 de diciembre del 2024

### ESCALA DE RAMSAY

1. Sin evidencia de lagrimeo  
2. Lagrimeo leve  
3. Lagrimeo moderado  
4. Lagrimeo moderado a abundante  
5. Lagrimeo abundante  
6. Lagrimeo muy abundante

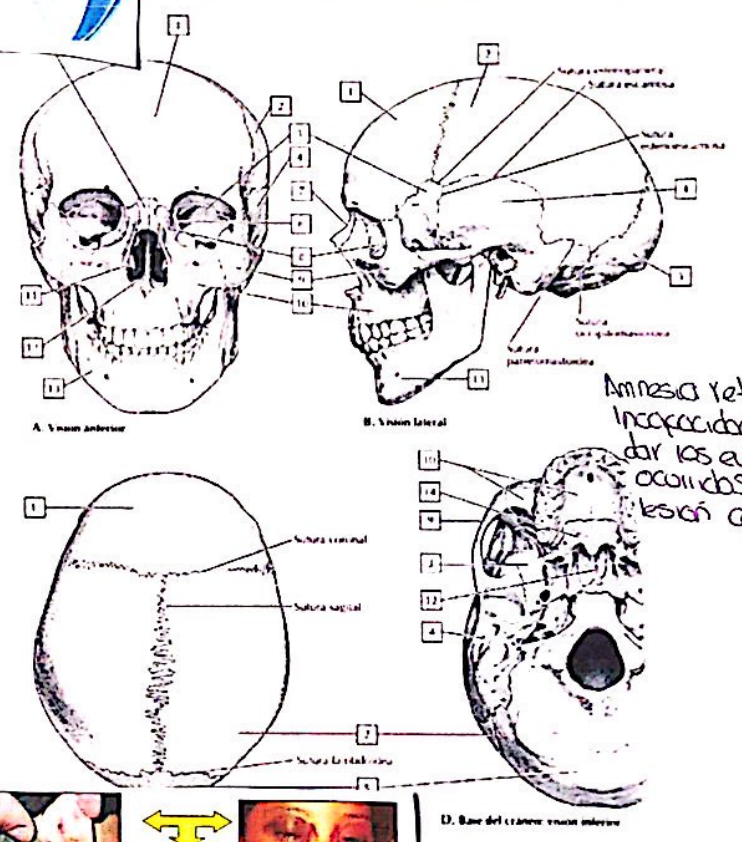
### ESCALA DE FISHER

PARA CLASIFICAR LA HEMORRAGIA SUBARACNOIDEA

I. Sin evidencia de lagrimeo  
II. Lagrimeo leve  
III. Lagrimeo moderado  
IV. Lagrimeo abundante

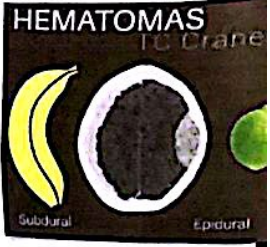
# TCE

## Características externas del cráneo 2



Amnesia retrógrada:  
Incapacidad de recordar los eventos ocurridos antes de la lesión cerebral.

Definición.  
Corresponde al traumatismo craneoencefálico que produce lesiones craneales en donde existe pérdida de la integridad regional.



- Clasificación:
- Por el mecanismo:
    - cerrado
    - penetrante
  - Por severidad:
    - Escala de Coma de Glasgow

oleve:  
coma de 6-24 hrs  
A las 24 horas se recuperan.

moderada.  
Glasgow 4-8 puntos  
Movimientos apropiados desaparece en 24 hrs.

severo.  
Derivación mecánica severa de hemeleno cerebrales  
Coma profundo por largo tiempo

### LA ESCALA DE COMA DE GLASGOW

2-4 puntos = Coma profundo  
5-8 puntos = Coma moderado  
9-12 puntos = Coma leve

OCULAR: 1-4  
VERBAL: 1-5  
MOTORA: 1-6

- Factores de cráneo:
- Lineal no deformada.  
- más común
  - Deformada de cráneo.  
- 7-10%
  - Abierta  
Comunicación directa entre tejidos blandos y cerebral.
  - De base  
Presencia de ote en cráneo o sero esferoidal opaco.

### ICH Score Hemorragia Intraparenquimatosa

COMPONENTE	PUNTAJE	Puntos	Mortalidad
Base de Genuro	1	0	0%
2 a 3	1	13%	
4 a 5	2	26%	
6 a 7	3	71%	
8 a 9	4	91%	
10 a 12	5	100%	

Grado de severidad:  
+30 cm<sup>3</sup> = Mortalidad a 30 días  
+150 cm<sup>3</sup> = Mortalidad a 90 días  
+300 cm<sup>3</sup> = Mortalidad a 180 días



Figura 3: 5 signos de fractura de base de cráneo