



Jorge Yair Alvarado Ramírez

Dr. Jesús Eduardo Cruz Dominguez

Resumen

Medicina Física y de Rehabilitación

5 “C”

brosmedicina.org

Definición TCE
 Es una lesión estructural y/o alteración fisiológica en la función cerebral inducida por un traumatismo a causa de una fuerza externa

Clasificación

- Por mecanismo: cerrado y penetrante
- Por severidad: con ayuda de la escala de Glasgow
 - Leve
 - Moderado
 - Severo

Clasificación

- Leve: coma de 6-24 hrs
- Moderada: Glasgow 4-9
- Severa: Disrupción mecánica



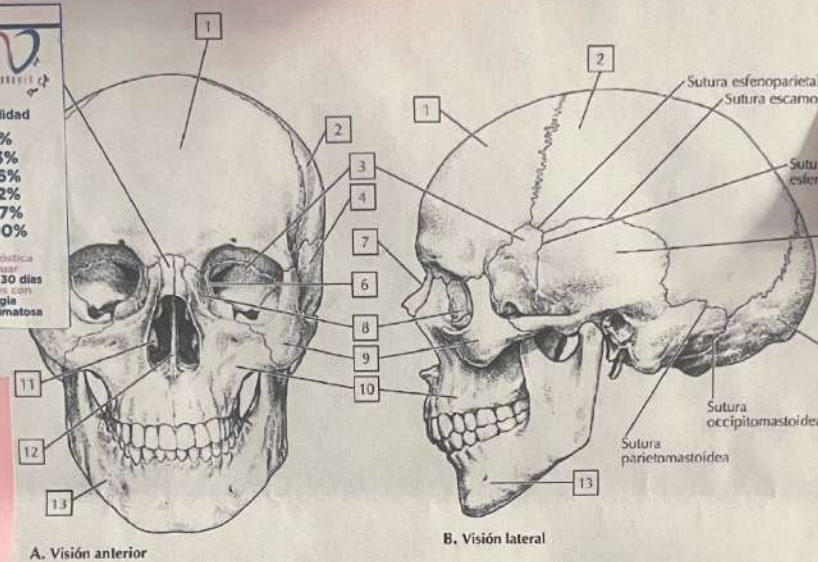
ICH Score Hemorragia Intraparenquimatosa

COMPONENTE	PUNTAJE	Puntos	Mortalidad
Escala de Glasgow			
3 a 4	2	0	0%
5 a 12	1	1	13%
13-15	0	2	26%
Edad			
>80 años	1	3	72%
<80 años	0	4	97%
Ubicación			
Intratentorial	1	5	100%
Supratentorial	0		
Volumen			
>30 cm ³	1		
<30 cm ³	0		
Vaciamiento ventricular			
Presente	1		
Ausente	0		

Escala pronóstica para mortalidad a 30 días en pacientes con hemorragia intraparenquimatosa

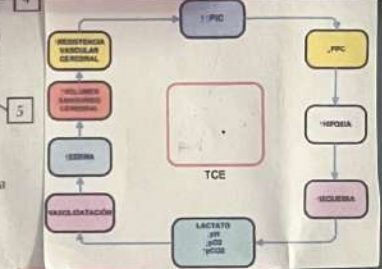
Mematomas

- Subdural - Forma de Platano
- Epidural - Forma de limón



Historia natural de la enferme.

- La modificación de la regulación del flujo sanguíneo cerebral
- Apporte inadecuado de oxígeno
- Aumento de la presión intracranial
- Derivada de la autoregulación cerebral

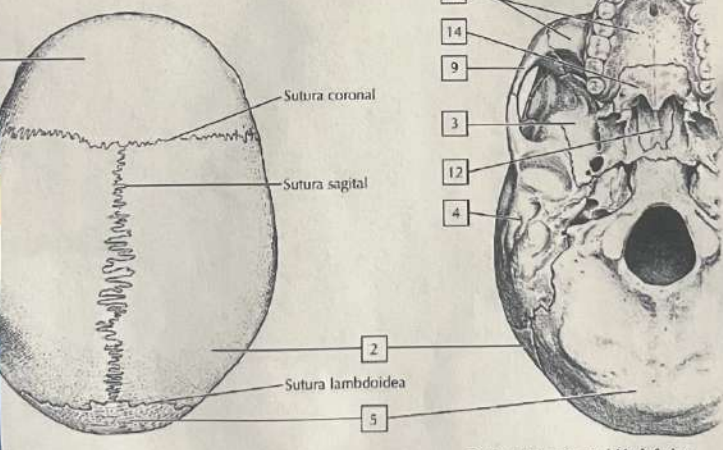


Cirugía para TCE - la craniectomía

su objetivo principal es aliviar la presión intracranial

ESCALA DE RAMSAY

Grado	Descripción
1	Desviación lateral y superior de los ojos
2	Desviación, convergencia, elevación y hampa
3	Desviación con respuesta a estímulos
4	Desviación con fuerza resistible a la luz y al sonido
5	Desviación con respuesta solo al dolor
6	Desviación con respuesta solo al dolor



7P Para la Intubación

1. Preparación
2. Preoxygenación
3. Pretratamiento
4. Preoxigenación y posicionamiento
5. Perfilado e inducción
6. Procedimiento de intubación
7. Post-intubación

Clasificación de MARSHALL
 Para Traumatismo Craneoencefálico en Tomografía Computarizada

Grado	Categoría	Características
I	Lesión difusa tipo I	TC normal
II	Lesión difusa tipo II	Cisternas presentes con desplazamiento de la línea media < 5 mm y/o lesiones hipodensas < 25 mm
III	Lesión difusa tipo III (Edema)	Compresión o ausencia de cisternas, con desplazamiento de línea media < 5 mm, línea de densidad media o alta < 25 cc
IV	Lesión difusa	Desplazamiento de la línea media > 5 mm, volumen de densidad vista o alta > 25 cc
V	Lesión masa evolucionada	Cualquier lesión evolucionada que > 25 cc
VI	Lesión masa no evolucionada	Cualquier masa no evolucionada que > 25 cc

ESCALA DE FISHER
 PARA CLASIFICAR LA HEMORRAGIA SUBARACNOIDEA

Grado	Descripción
GRADO I	Sin evidencia de sangrado
GRADO II	Sin evidencia de sangrado
GRADO III	Cualquier grado de hemorragia subaracnoidea
GRADO IV	Hemorragia subaracnoidea con hematomas intracerebrales

FRACTURAS DEL CRÁNEO

Tipo	Características
Fx. cerrada	Integridad de la piel
Fx. abierta	Comunicación directa entre el exterior y el interior del cráneo
Fx. de base	Lesión de la base del cráneo

Netter. Cuadros
 Jorge Yair Alvarado R.