



**Brian Torres Villalobos**

**Dra. Karla Sofia López Gutiérrez**

**Signos cadavericos**

**Medicina Forense**

**5 "C"**

Comitán de Domínguez Chiapas a 12/10/2024



# Signos Cadavericos

## ENFRIAMIENTO (ALGOR MORTIS)

Es la tendencia a nivelación de la temperatura del cadaver con la del medio ambiente. Esto se debe al cese de la actividad metabólica y la autorregulación del hipotálamo.

Es más manifiesta en las partes distales y expuestas como (cara , manos, pies y más tardío en abdomen, cuello, axilas y vísceras.



**LO ACELERA:**  
*Desnudez  
 Senilidad  
 Caquexia  
 Hemorragia*

**LO RETARDA:**  
*Buena salud  
 Obesidad  
 Vestimenta  
 Ambiente caluroso*

## ESPASMO MUSCULAR

Rigidez instantánea, inmediata a la muerte, que fija una actitud o postura corporal ue tenia el individuo en el momento de morir.

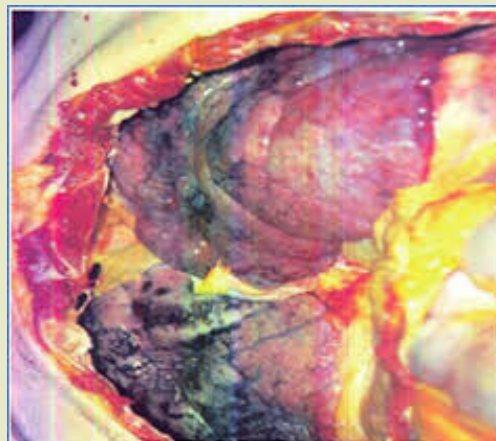
- En un segmento corporal.
- Traumatismo del SN
- Generalizado raro.



## HIPOSTASIAS

Acumulación de sangre en las partes declives de las vicerias en razón de la fuerza de gravedad.

- Preferentemente en encéfalo, pulmones y riñones.



## AUTOLISIS

Conjunto de procesos de fermentación anaeróbica intracelular por acción de las enzimas lisosomales, produciendo muerte celular con destrucción de la misma sin INTERVENCIÓN BACTERIANA.

