



Pérez Pérez Karla Guadalupe

DRA. Karla Sofia Lopez Gutierrez

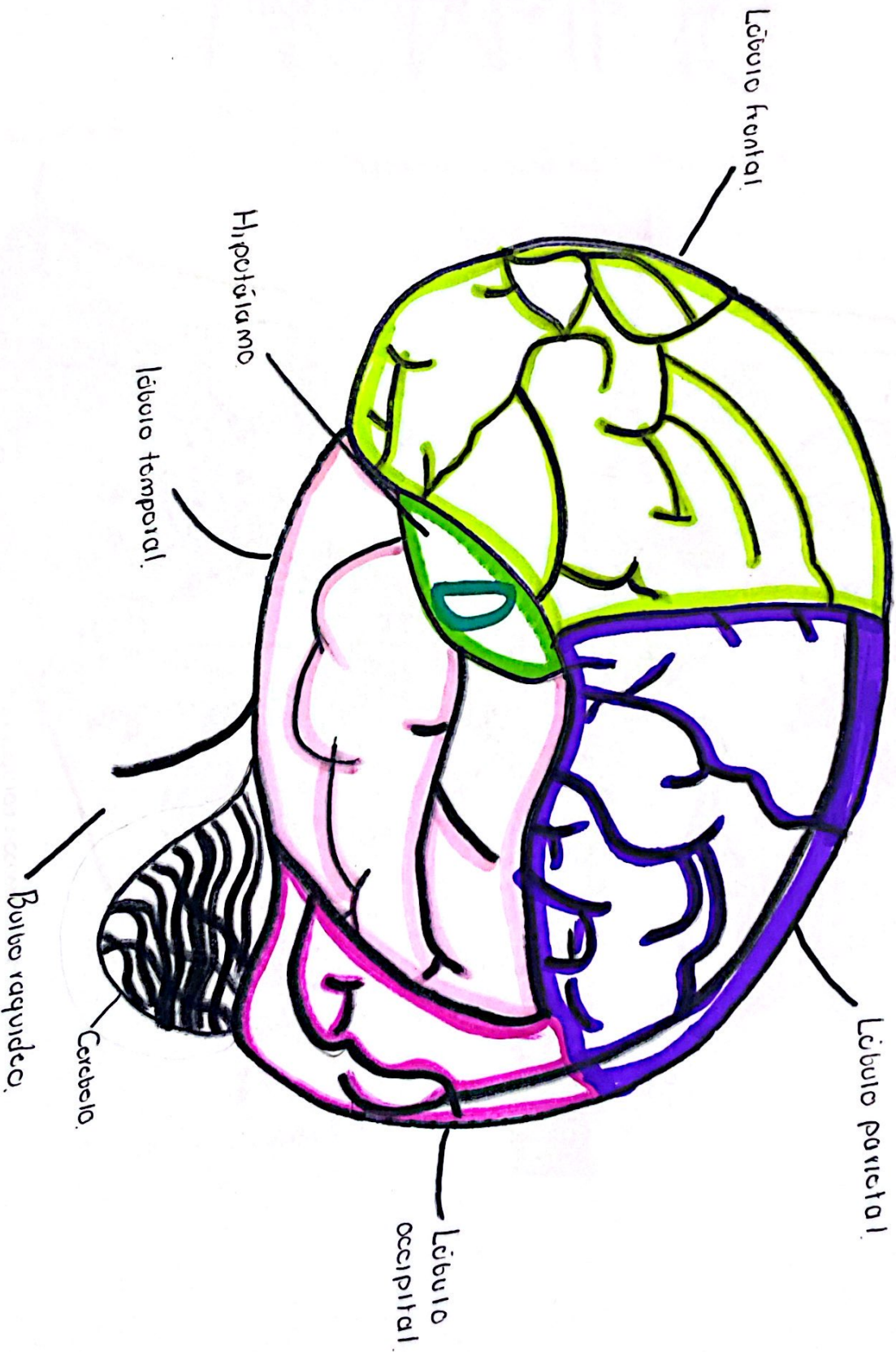
Dibujo Anatomia y Posiciones

Medicina Quirurgica

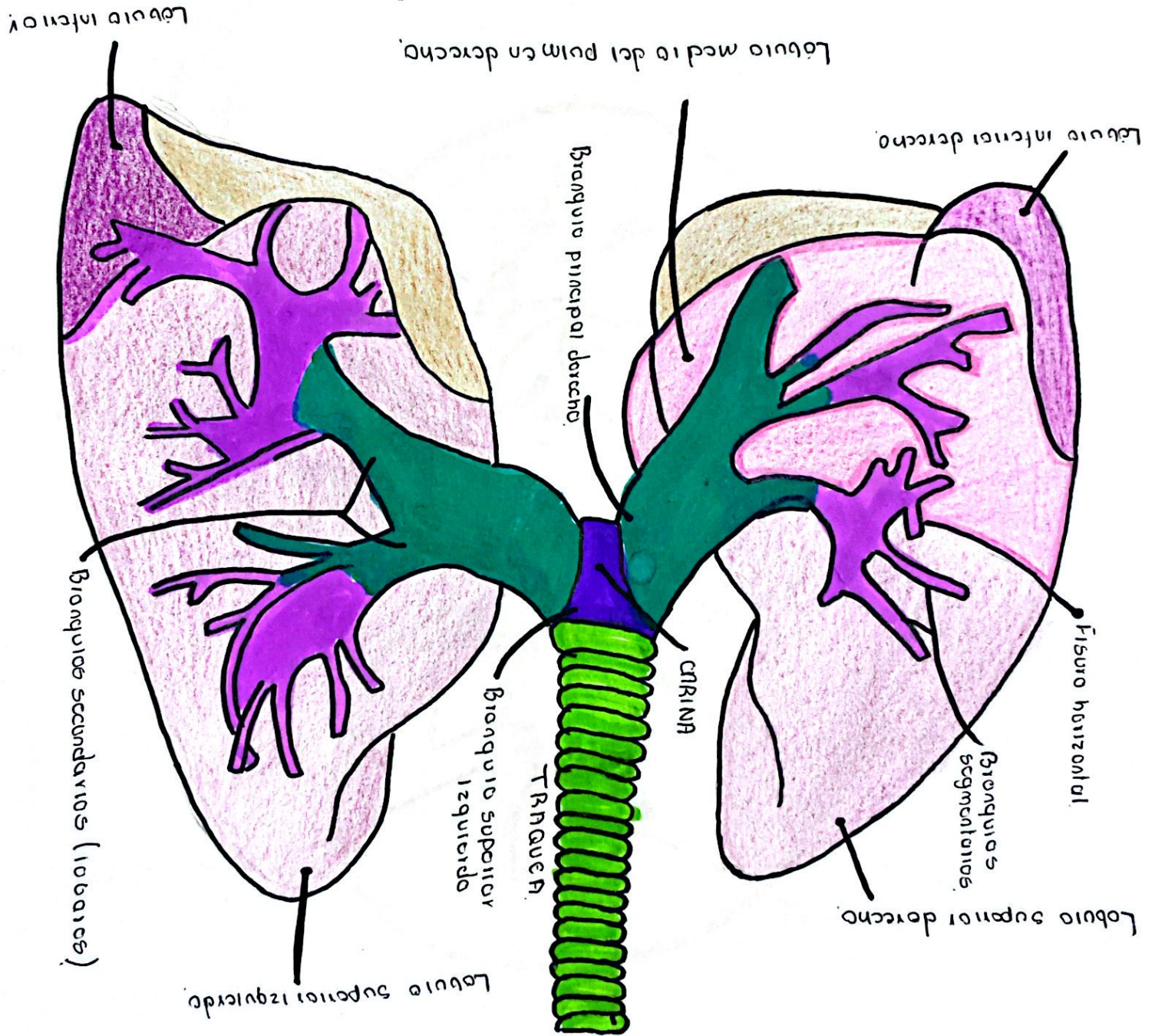
5C

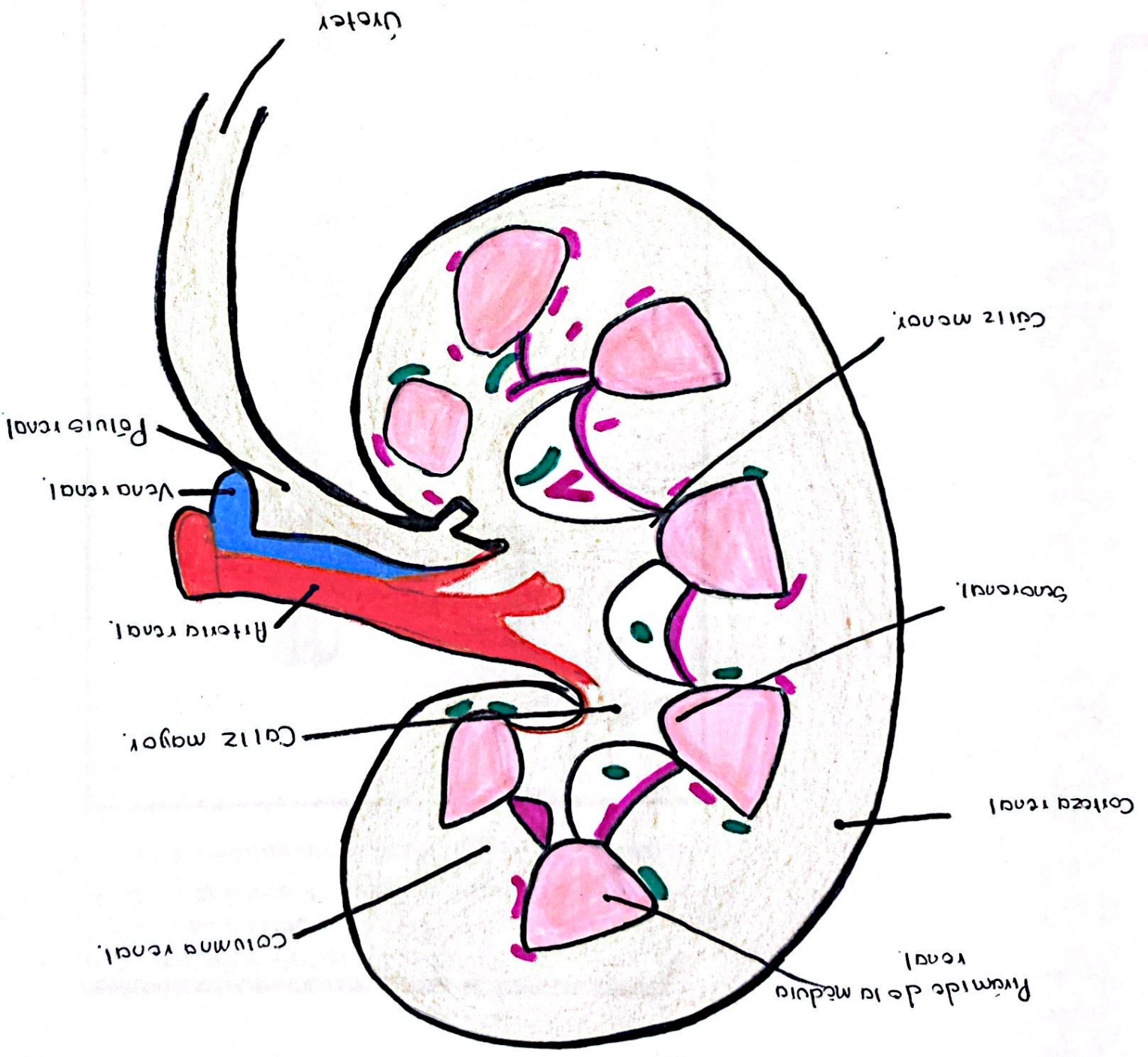
Comitán de Domínguez Chiapas a 13 de septiembre de 2024.

CEREBRO



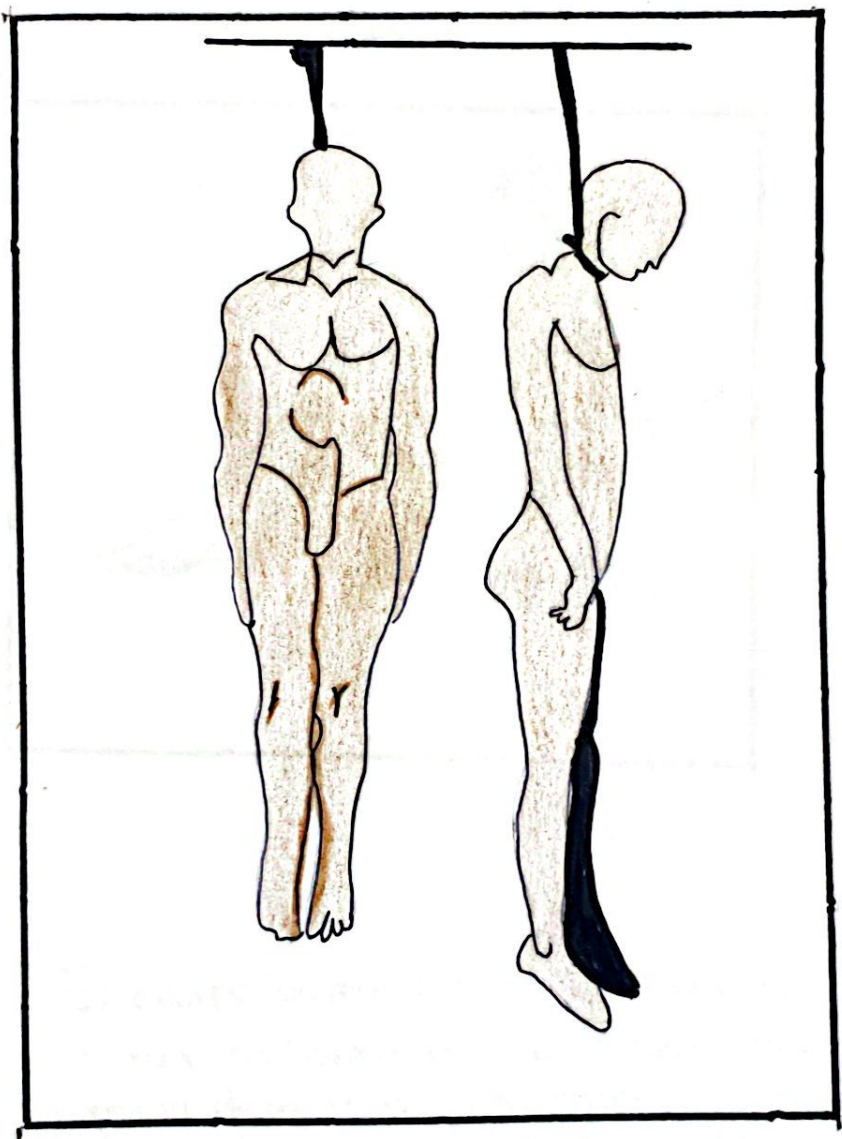
PULMON



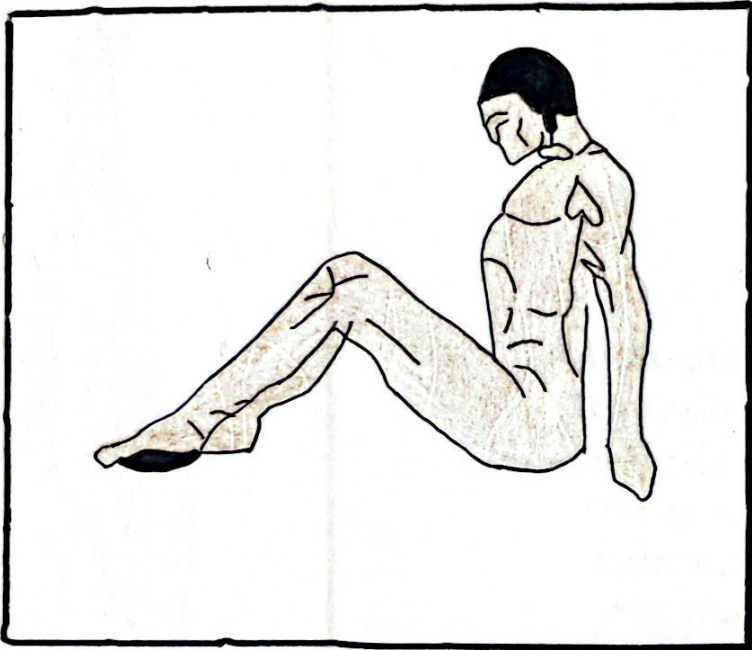


Anatomia Renal

Suspensión completa



El cadáver permanece suspendido en el aire sin tocar el suelo y atado generalmente por el cuello con un agente constrictor, el cual, a su vez, está atado a un punto fijo.



El cuerpo se mantiene sentado con el tórax en forma vertical o inclinado hacia delante o en su caso flexionado a la derecha o a la izquierda y menos frecuente, en extensión posterior.

SEDEMENTE

Decubierto lateral

lateral
decaente

El cuerpo descansa con sus regiones laterales derechas sobre el plano de sustentación, con el rostro del lado derecho adosado al piso y los miembros superiores e inferiores pueden estar orientado hacia determinado punto, ya sea extendidos o flexionados.

