



**Alumna: Roblero Roblero
Evangelina Yaquelin 5° C**

**Docente: Dra. López
Gutiérrez Karla Sofía**

**Actividad: dibujo,
anatomía y posiciones**

Materia: Medicina Forense

PASIÓN POR EDUCAR

Comitán de Domínguez Chiapas a 13 de septiembre del 2024

Genupectoral:

El cuerpo se mantiene empinado; existen dos formas clásicas de posición del cuerpo.

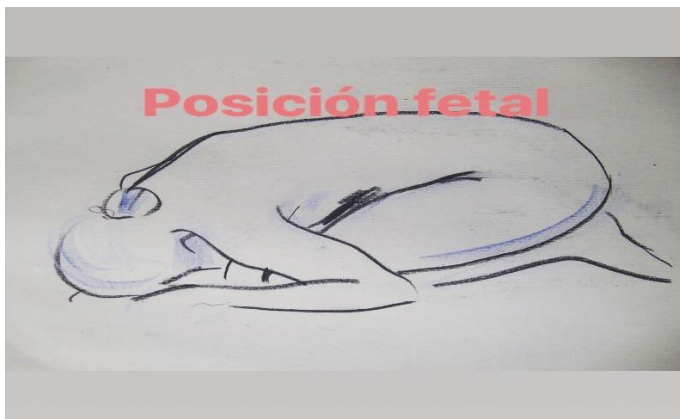
La primera con las regiones superiores apoyadas al plano de soporte, fundamentalmente con la extremidad cefálica y la cara anterior del tórax, con las rodillas flexionadas quedando los muslos y las piernas hacia afuera. Y la segunda posición, casi en igual forma, pero sin apoyarse con la cara anterior del tórax completamente, las rodillas quedan flexionadas y apoyadas al plano con los muslos y piernas hacia adentro. En las dos posiciones la cabeza puede quedar con rotación a la derecha o a la izquierda y los miembros superiores colocados en cualquier forma y orientación.



Fetal:

Es la posición final que adquieren algunos cuerpos humanos que son metidos completos dentro de contenedores o muebles grandes, tales como baúles, cajas, refrigeradores, cajuelas, etc.

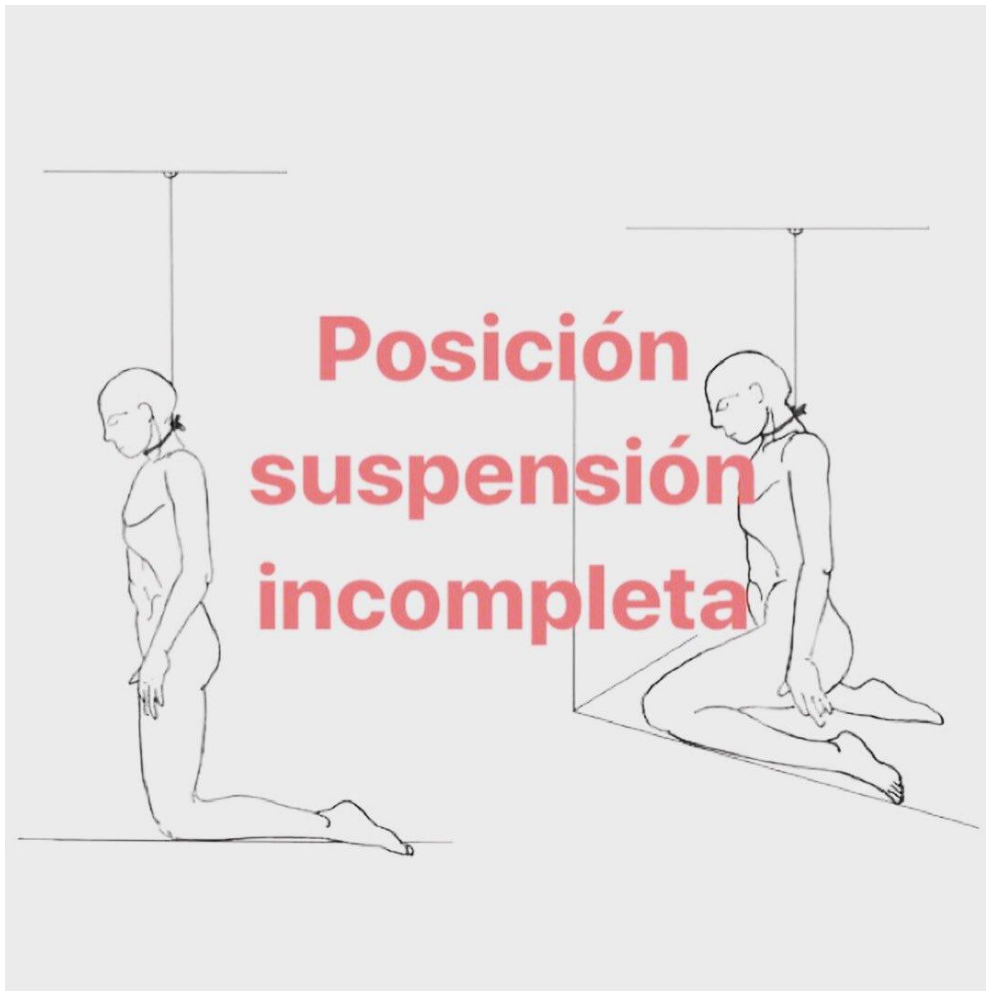
Las figuras se asemejan a productos en el seno materno, en posición completamente encogida, las extremidades superiores flexionadas en abducción al tórax y las extremidades inferiores flexionadas hacia arriba en dirección al abdomen.



Suspensión incompleta:

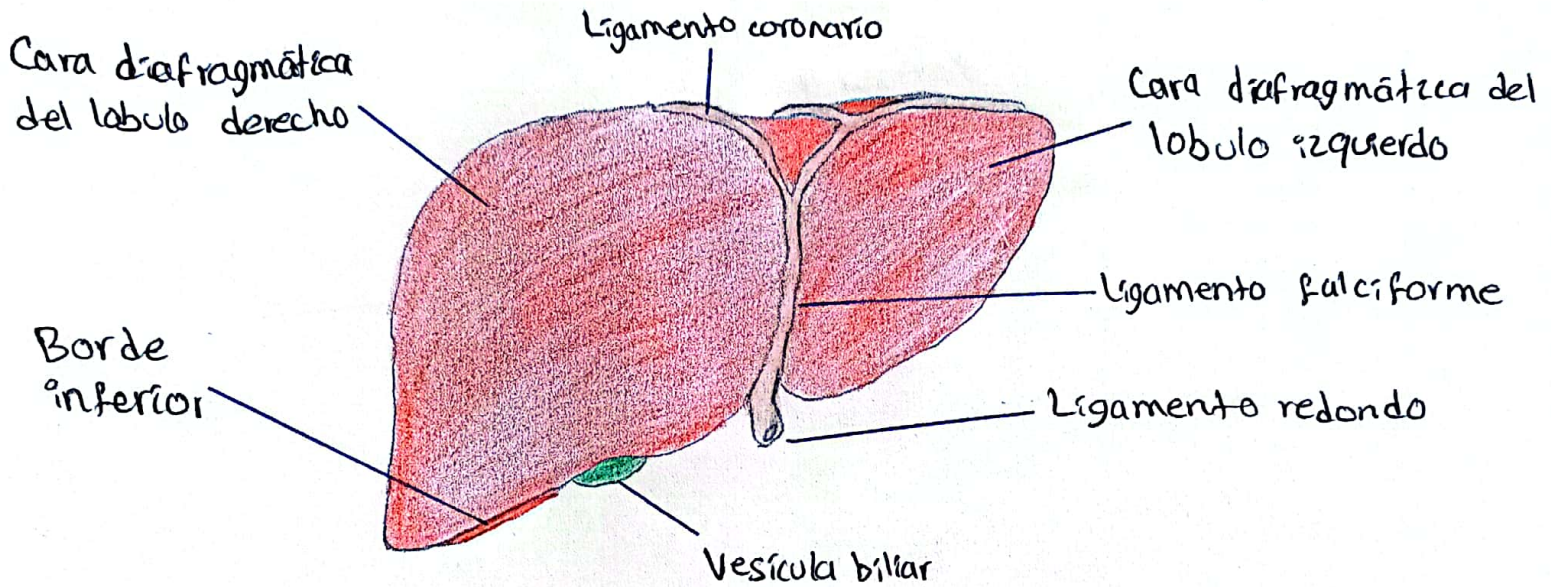
El cuerpo se sostiene semi-suspendido, atado al cuello con algún agente constrictor, el cual a la vez se encuentra amarrado o sostenido a un punto fijo (Suspensión incompleta típica; sin embargo, en su forma atípica el cuerpo puede estar atado de cualquier otra región corporal, por ejemplo, brazos o pies, cumpliendo con toda la descripción siguiente).

Por lo consiguiente, toca el plano de sustentación con alguna región del cuerpo, casi siempre los miembros superiores e inferiores están en extensión completa siguiendo la línea eje del cuerpo, pero en ocasiones los miembros inferiores están flexionados por el contacto que tiene con el plano de sustentación o con otro soporte o mueble.

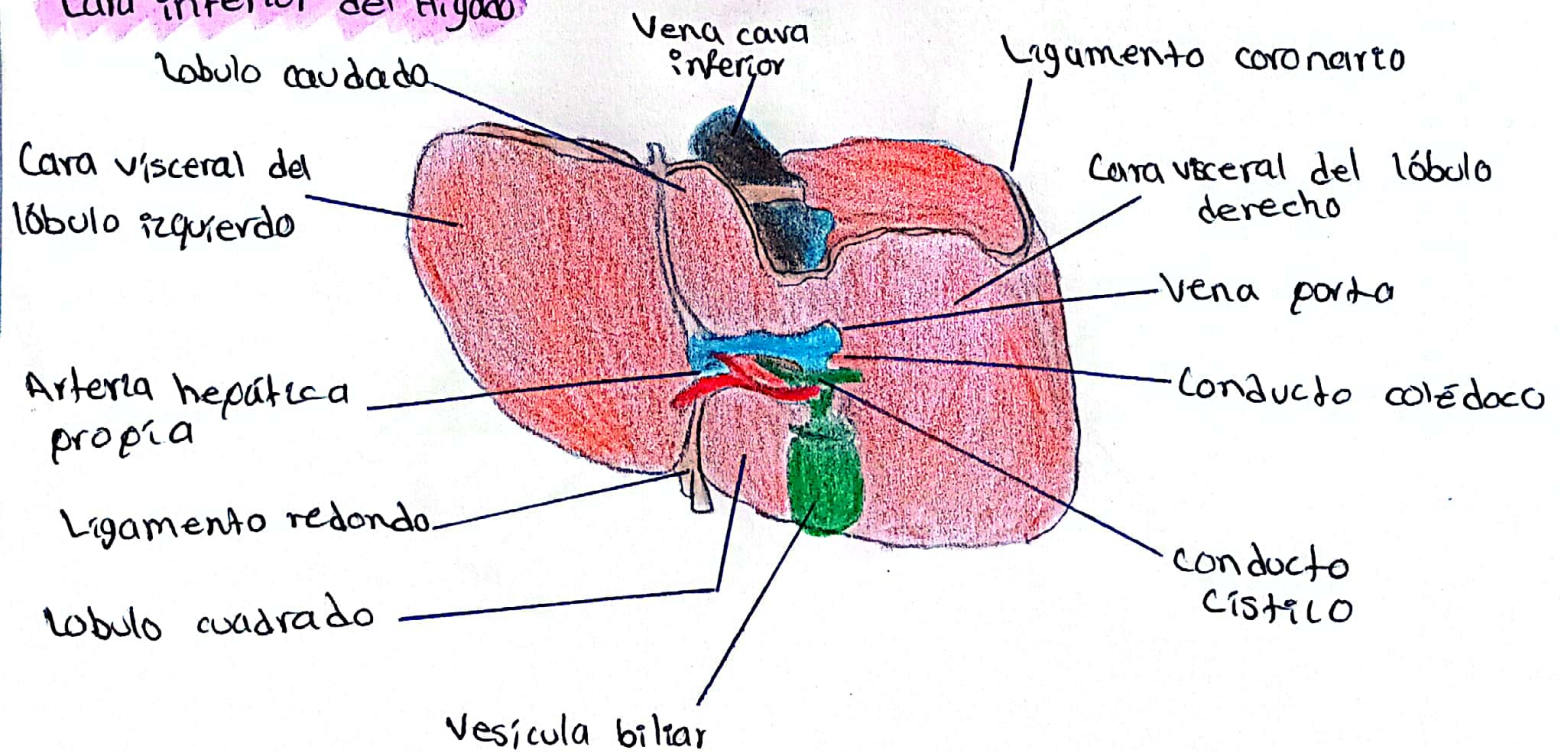


HÍGADO

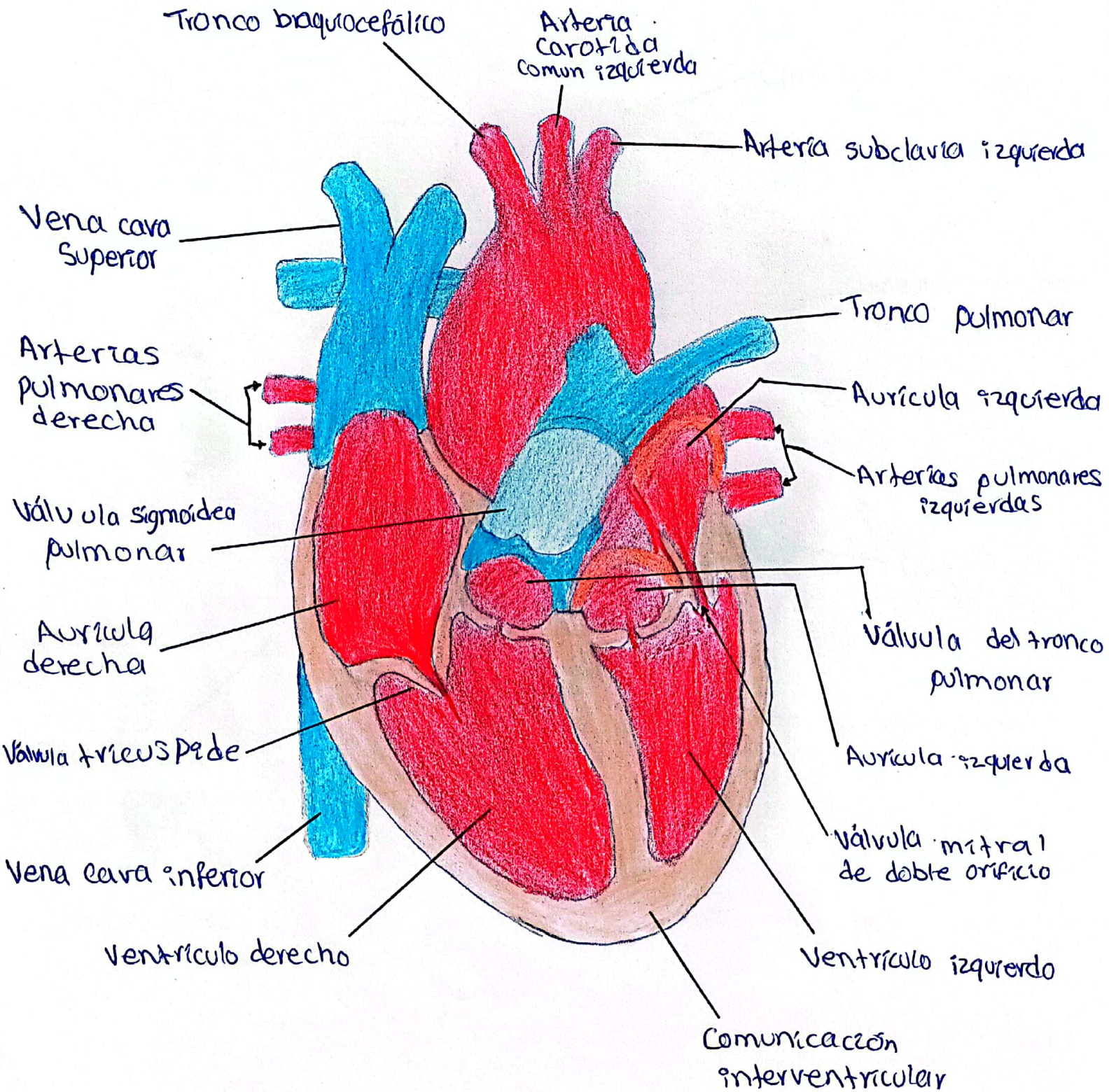
Cara anterior del Hígado



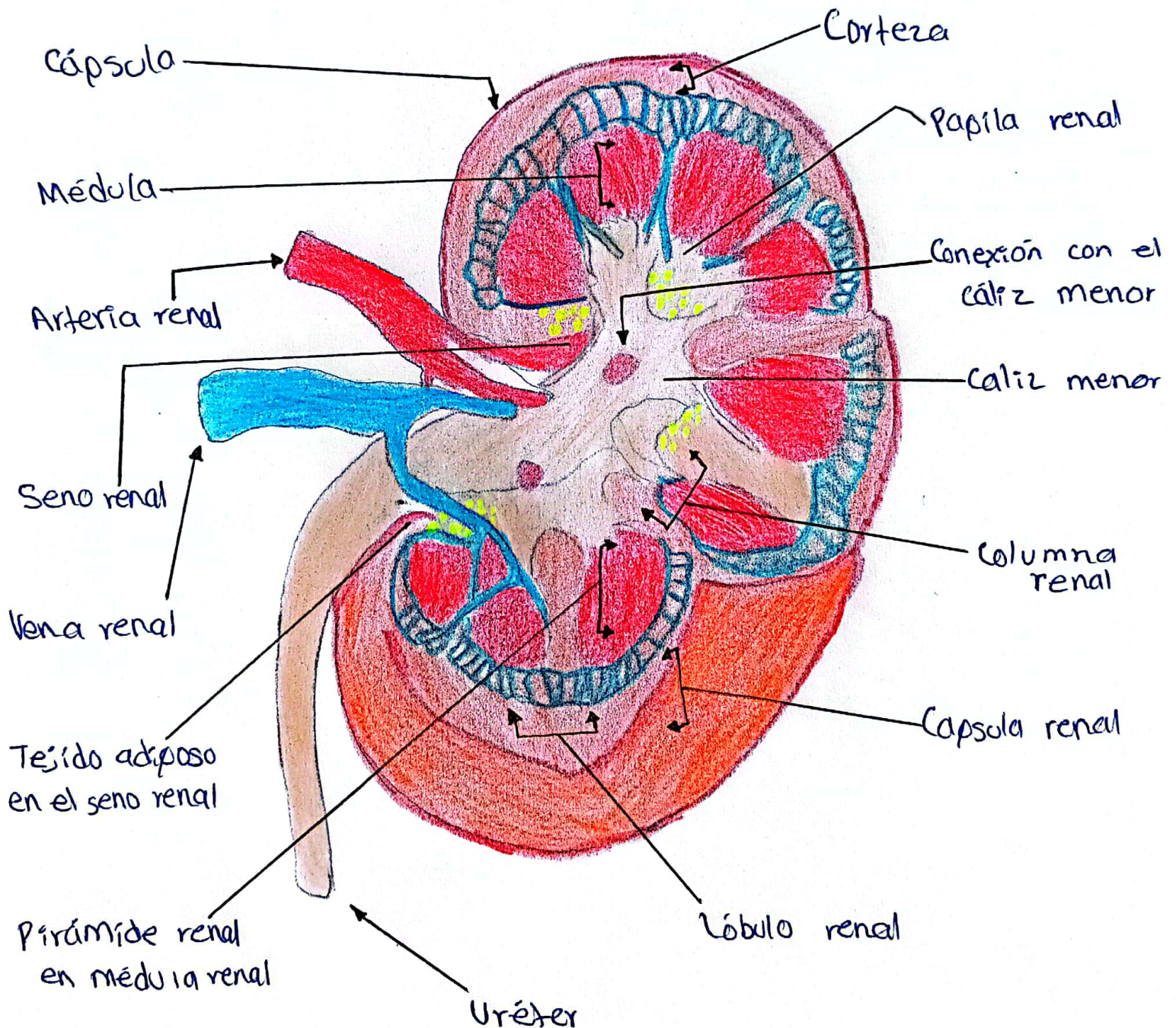
Cara inferior del Hígado



CORAZON



RIÑÓN



Bibliografía:

Montiel, J. Criminalística Tomo 1 (pp. 207-215). México: Limusa
Simonín, C. Medicina legal judicial. España: JIMS
Soderman, H. Métodos modernos de investigación policiaca, México: Limusa