

**Universidad del Sureste  
Campus Comitán  
Licenciatura en Medicina Humana**

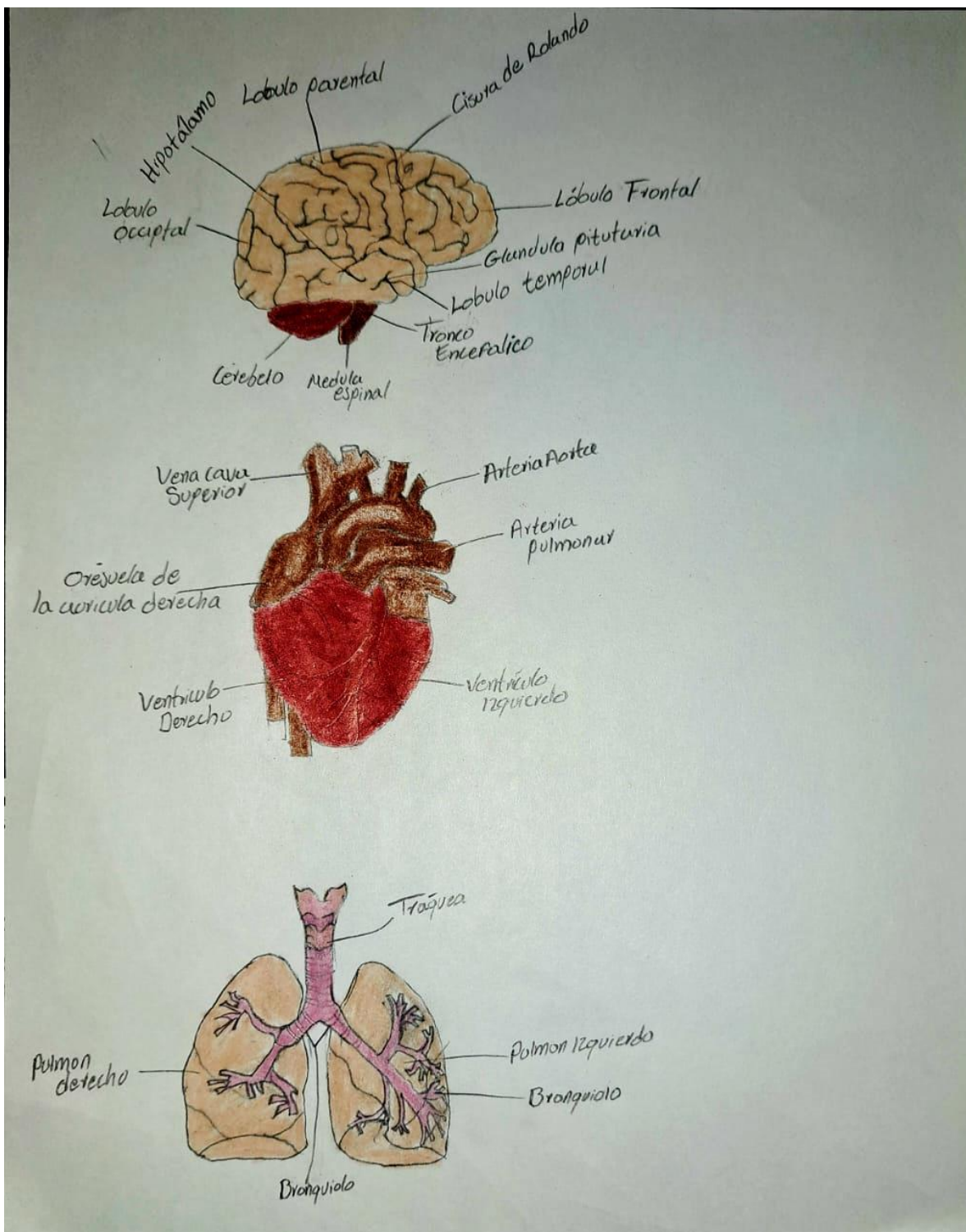
**Actividad de plataforma:  
Dibujos de Anatomía y Posiciones de cadáver**

**Materia: Medicina Forense  
Docente: Dra. K. Sofía López Gutiérrez  
Alumno: Vázquez López Josué  
5to "C"**

**Comitán de Domínguez Chiapas al día 11 de septiembre del 2024**



## Dibujos de 3 órganos vitales



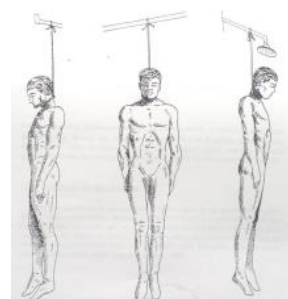
# Posiciones de cadáver

## De Suspensión (ahorcamiento)

### 1. Suspensión completa

- El cadáver se encuentra suspendido con un agente constrictor (cuerda) alrededor del cuello, el agente constrictor se encuentra fijado o amarrado a un punto fijo.
- El cadáver suspendido no toca el piso con alguna región del cuerpo y los miembros superiores e inferiores cuelgan de manera libre.

**Etiología:** Homicidios y suicidios



### 2. Suspensión completa invertida

- El cadáver está suspendido de cabeza abajo y atados por los pies con el agente constrictor (Cuerda) y sin que el cuerpo toque el suelo.



### 3. Suspensión incompleta

- El cadáver está suspendido con un agente constrictor (cuerda) alrededor del cuello y ese agente constrictor se encuentra amarrado o fijado a un objeto o punto fijo.
- Esa suspensión, el cadáver puede encontrarse con una parte del cuerpo (Miembros inferiores) tocando piso, generalmente puede ser en pie o en rodilla.
- El miembro superior: Cuelgan hacia abajo completamente en pie.
- El miembro inferior: se flexionan por el contacto que que en general puede ser con el piso o con otro soporte o mueble.

**Etiología:** Homicidio y suicidios

