



**Karla Guadalupe Pérez Pérez**

**Dra. Karla Sofia López Gutiérrez**

**INFOGRAFIA**

**Medicina Forense**

**PASIÓN POR EDUCAR**

**5 “C”**

Comitán de Domínguez Chiapas a 12 de Octubre de 2024.



**INMEDIATOS**

# LIVIDECEES



## ¿QUE ES?

Manchas en la superficie cutanea producidas por el acumulo de sangre, proveniente de los capilares dilatados.



## ZONAS

- Cuello 20 a 45 minutos
  - Resto del cuerpo 3 a 5 horas
  - Plano inferior 10 a 12 horas
- LADO OPUESTO HAY PALIDEZ



- Rosa pálido a azul oscuro
- Palidas en sumersión
- Rosa cereza en intoxicación por monoxido de carbono t.
- Achocolatadas en metanemoglobinemia
- Violaceas en hemoglobina reducida



# HIPOSTASIA



## ¿QUE ES?

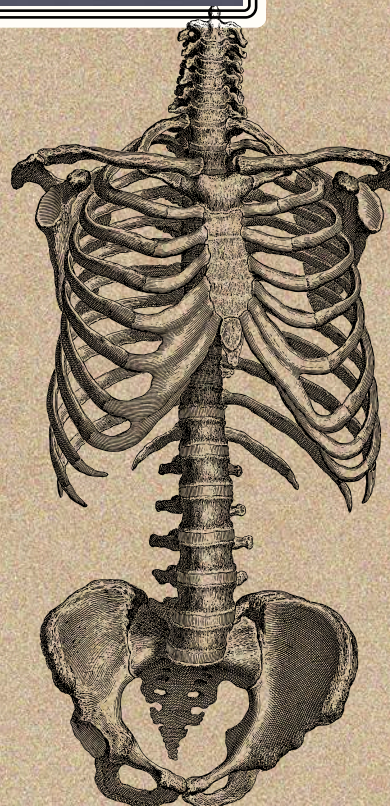
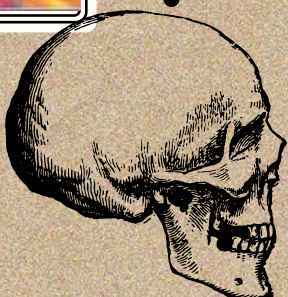
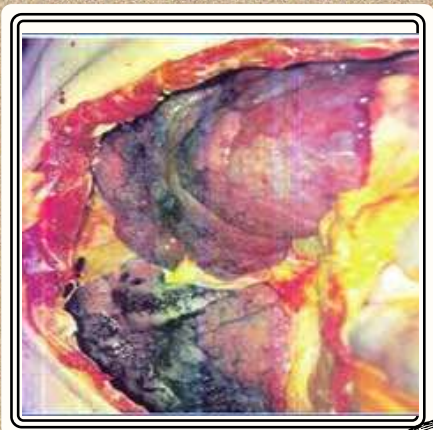
Acumulación de sangre en las partes declives de las visceras

## FUERZA DE GRAVEDAD



## ORGANOS

- Preferentemente en
- Encéfalo
  - Pulmones
  - Riñones

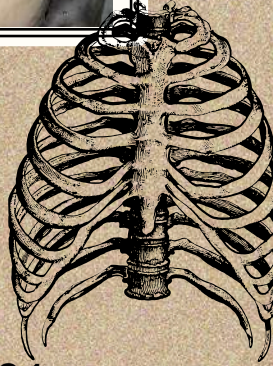




# PUTREFACCIÓN

## ¿QUE ES?

Descomposición de la materia orgánica del cadáver por acción de las bacterias.



1. Detalle de la parte superior del cadáver de la mujer en avanzado estado de putrefacción con el trozo de toalla introducido en la boca (flecha).

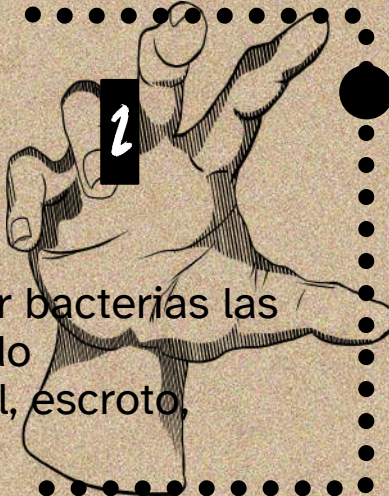
## FASES

1

Colorativo o cromático  
Mancha verde en fosa iliaca a las 24 horas

## Enfisematoso

- Gases producidos por bacterias las distendiendo los tejidos
- Distensión abdominal, escroto, vulva, labios



3

Colicuvativo o Licuefacción

- Protusión de lengua y del recto
- Ocurre a la semana posmortem
- 2 a 4 semanas posmortem



4

Reducción esquelética  
Trasformación o desaparición de las partes blandas y oseas.  
3 a 5 años o más

