



**Jorge Yair Alvarado Ramírez**

**Dra. Karla Sofía López Gutiérrez**

**“Infografía”**

**Medicina Forense**

**PASIÓN POR EDUCAR**

**Grado: 5**

**Grupo: “C”**

Comitán de Domínguez Chiapas a 10 de octubre de 2024.

# SIGNOS CADAVÉRICOS

## TEMPRANOS

### 1 ENFRIAMIENTO CADAVÉRICO

- Descenso gradual de la temperatura corporal.
- Se iguala a la temperatura ambiente con el tiempo.
- Comienza a las pocas horas de la muerte.



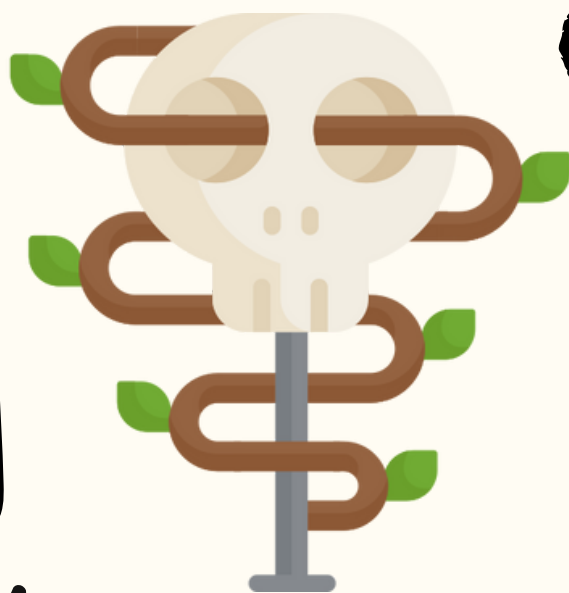
### 2 ESPASMO MUSCULAR

- Contracción súbita y persistente de los músculos.
- Ocurre en el momento de la muerte.
- Es distinto de la rigidez cadavérica, que aparece más tarde.

3

### AUTÓLISIS

- Proceso de degradación celular.
- Ocurre por la acción de las enzimas que se liberan de las células.
- Afecta principalmente órganos como el hígado y el páncreas.



## TARDÍOS

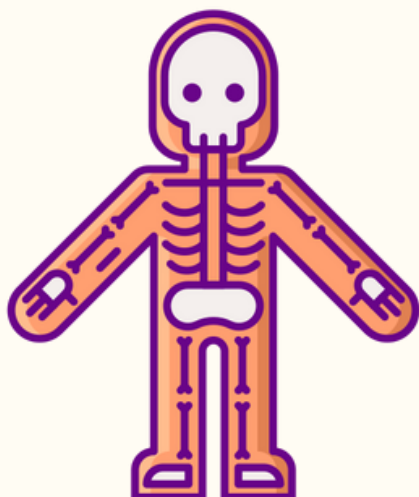
### 4 PUTREFACCIÓN

- Descomposición de los tejidos blandos por bacterias.
- Liberación de gases que causan hinchazón del cuerpo.
- Cambio de coloración de la piel a tonos verdosos y negros.
- Aparición de mal olor característico.



### SAPONIFICACIÓN

- Transformación de la grasa corporal en una sustancia cerosa (adipocira).
- Requiere ambientes húmedos o con agua.
- Se preservan partes del cuerpo durante largo tiempo.



### 6 CORIFICACIÓN

- Proceso en el que la piel se vuelve dura y con textura similar al cuero.
- Suele ocurrir en cadáveres enterrados en ambientes secos.
- La piel conserva su estructura, pero pierde su elasticidad.