

trastornos del estado de animo

sentimiento dominante y sostenido que se experimenta internamente y que influye en el comportamiento de una persona y su percepción del mundo. .

epidemiologia

- a) INCIDENCIA Y PREVALENCIA:
M: 1.89% H: 1.10%
- b) SEXO:
Depresión: mujeres
Bipolaridad: ambos sexos
Episodios maniacos: mujeres
Episodios depresivos: Hombres
- C) EDAD: 30 años de edad (bipolaridad)
- D) SOCIOCULTURAL:
Personas solteras y divorciadas.



etiologia

- 1: SEROTONINA: neurotransmisor de amina biogénica asociado con mayor frecuencia con la depresión.
- 2: NORADRENALINA: concentración baja de metabolitos de noradrenalina en sangre, orina y LCR.
- 3: DOPAMINA: disminuir en la depresión y aumentar en la fase de mania.

Psicosocial

- 1: PSICOANALITICA: duelo que forma parte de depresión grave con sentimientos de culpa, inutilidad e identificación suicida.
- 2: PSICODINÁMICA: depresión, introyección de objetos perdidos percibidos de manera ambivalente (conflicto, culpa, ira, dolor y aversión)
- 3: COGNITIVA:
 - Percepción negativa de uno mismo
 - interpretación negativa de la experiencia
 - percepción negativa del futuro.
- 4: INDEFENSIÓN APRENDIDA: comportamiento observado en animales que reciben descargas eléctricas aleatorias.
- 5: ACONTECIMIENTOS ESTRESANTES DE LA VIDA



Pruebas analíticas, estudios de imagen y pruebas psicológicas

A: Prueba de supresión de dexametasona:

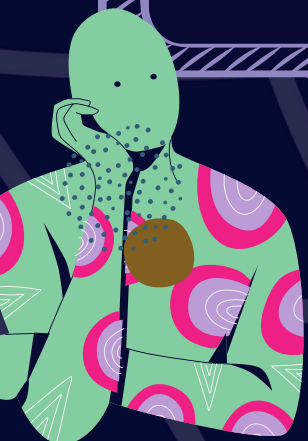
B: Imagen cerebral

- C: Pruebas psicologicas
escala de valoración
- Test de Rorschach
 - Test de apercepción tematica



Trastorno bipolar

- Tipo 1
Presencia de episodios maniacos con o sin un episodio depresivo mayor
- Tipo 2
característica al menos un episodio depresivo con o sin episodio hipomaniaco



BIBLIOGRAFIA

Referencia: Sadock, B. J., & Sadock, V. A. (2010). Kaplan & Sadock, Manual de bolsillo de psiquiatria clinica.