



**Pérez Pérez Karla Guadalupe**

**DR. Cristian Jonathan Aguilar  
Ocampo**

**Infografía de clasificación del DSM-V**

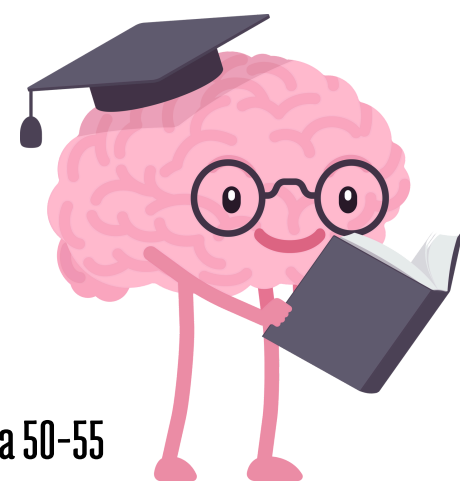
**PASIÓN POR EDUCAR**

**Psiquiatría**

**5C**

# clasificación de los trastornos del espectro de la esquizofrenia y otros trastornos psicóticos

## TRASTORNOS DEL NEURODESARROLLO



LEVE 50-55 a 70

Moderado 35-40 a 50-55

Grave 20-25 a 35-40

Profunda inferior a 20-25



Discapacidad intelectual o trastorno del desarrollo intelectual  
·Característica promedio de inteligencia significativamente bajo y deficiencias en el funcionamiento adaptativo.

## TRASTORNOS DE LA COMUNICACIÓN

- Trastornos del lenguaje: deficit en el desarrollo del vocabulario, dificultad para formular frases apropiadas para la edad.
- trastorno fonológico: dificultad para articular palabras.
- Trastornos de la fluidez de inicio en la infancia o tartamudeo.
- trastorno de la comunicación social o pragmático: dificultad profunda en la interacción social y comunicación con los pares.

## TRASTORNOS DEL ESPECTRO AUTISTA

- reciprocidad social, comunicación y patrones de comportamiento o actividades de tipo restrictivo o repetitivo, incluyendo el habla.

### GRADOS

- grado 1: capacidad para hablar con una interacción social reducida.
- grado 2: lenguaje e interacción social mínima.
- grado 3: ausencia de lenguaje e interacción social.



## TRASTORNO POR DEFICIT DE ATENCIÓN CON

### HIPERACTIVIDAD (TDAH)

falta de atención persistente, junto con hiperactividad, impulsividad o ambas, ocasionando deterioro del funcionamiento clínicamente significativo.



## TRASTORNO ESPECIFICO DEL APRENDIZAJE

dislexia  
expresión escrita o matemáticas (discalculia)

TICS  
trastorno de GILLES de la TOURETTE tics motores y vocales  
Trastorno de tics motores o vocales persistentes, pero no de ambos

## TRASTORNOS MOTORES

Coordinación motriz es sustancialmente inferior

- trastorno del desarrollo de la coordinación: deterioro en el desarrollo de la coordinación motriz
- trastornos de movimientos estereotipados: actividad motriz repetitiva
- trastornos de TICS: ejecución involuntaria, recurrente y estereotipado de movimientos o sonidos vocales.



## ESPECTRO DE LA ESQUIZOFRENIA Y OTROS PSICOTICOS

**ESQUIZOFRENIA:** trastorno crónico

- alucinaciones
- delirios acusados

DURACIÓN 6 meses

FASES

- Psicótica activa

delirios

alucinaciones

habla desorganizada

síntomas negativos (efecto aplanado, abulia y alogia)

MÍNIMO 1 MES





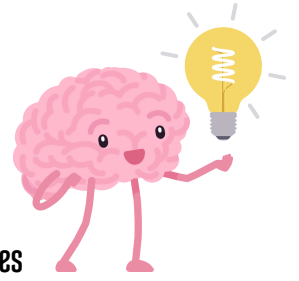
### TRASTORNO DELIRANTE

- Delirios elaborado
- ideas de grandiosidad

### TRASTORNO PSICOTICO BREVE

- Delirios
- alucinaciones
- discurso desorganizado

DURACIÓN: 1 día pero menos de 1 mes



### Trastorno esquizofreniforme

- Mismos síntomas que la esquizofrenia
- 1 Y 6 MESES
- No presenta caracteres prodrómicos ni fase residual de deterioro social o laboral.



いかない



### Trastorno esquizoafectivo

- Presencia de síndrome maniaco o depresivo
- DURACIÓN 2 semanas



### Trastorno psicótico inducido por sustancias/medicamentos

- Síntomas de psicosis



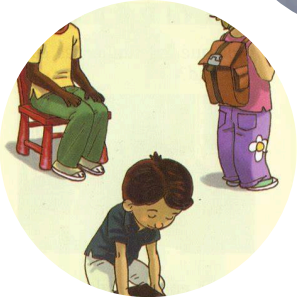
### trastorno psicótico debido a otra afección médica

- Alucinaciones o delirios, que son consecuencia directa de una alteración médica



### Catatonia

- Presencia de alteraciones motrices como catalepsia
- mutismo
- adopción de una postura
- negativismo



## BIBLIOGRAFIA

Referencia: Sadock, B. J., & Sadock, V. A. (2010). Kaplan & Sadock, Manual de bolsillo de psiquiatria clinica.