



Nombre del alumno: Karina Montserrat Méndez Lara.

Nombre del profesor: Cristian Jonathan Aguilar Ocampo.

Nombre del trabajo: Infografía de trastorno psiquiátrico.

Materia: Psiquiatría.

PASIÓN POR EDUCAR

Grado: 5

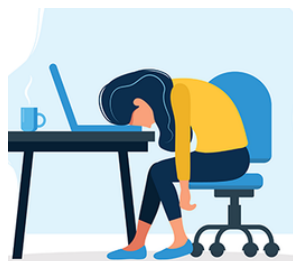
Grupo: "C"

Comitán de Domínguez Chiapas 08 de noviembre de 2024.

TRASTORNO DEPRESIVO MAYOR



DEFINICIÓN



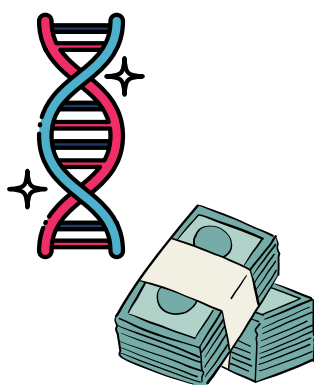
Trastorno mental caracterizado por la presencia de un estado de ánimo deprimido y la pérdida de interés o placer en actividades que normalmente se disfrutaban, junto con otros síntomas

EPIDEMIOLOGÍA

- Prevalencia en población general 5%
- Prevalencia en un año 10%
- Prevalencia a lo largo de la vida 20%
- Mayor probabilidad en mujeres
- Más común entre los 20-30 años



ETIOLOGÍA



FACTORES BIOLÓGICOS:

- Genética
- Alteraciones en los neurotransmisores
- Cambios en el eje hipotálamo-hipófisis-HHA

FACTORES PSICOLÓGICOS:

- Teorías cognitivas
- Historial de traumas

FACTORES SOCIALES:

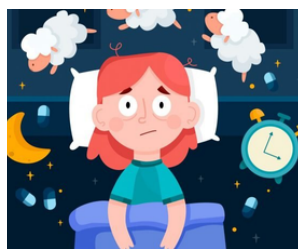
- Apoyo social
- Condiciones socioeconómicas

FACTORES AMBIENTALES:

- Eventos estresantes de la vida

CUADRO CLÍNICO

- Estado de ánimo deprimido
- Pérdida de interés o placer
- Cambios en el apetito o peso
- Alteraciones del sueño
- Agitación o retraso psicomotor
- Fatiga o pérdida de energía
- Sentimientos de inutilidad o culpa excesiva
- Dificultad para concentrarse
- Pensamientos de muerte o suicidio



DIAGNÓSTICO



1. PRESENCIA DE SINTOMAS:

- Al menos 5 durante un periodo de 2 semanas
- No ser parte de un episodio maníaco o hipomaníaco

2. ENTREVISTAS ESTRUCTURADAS

3. ESCALA Y EVALUACION DE SINTOMAS

TRATAMIENTO

PSICOTERAPIA:

- Terapia cognitivo-conductual
- Terapia interpersonal
- Terapia psicodinámica

FARMACOTERAPIA:

- Antidepresivos
- ISRS como fluoxetina o sertralina
- Tricíclicos e IMAO

INTERVENCIONES PSICOSOCIALES:

- Grupos de apoyo
- Educación sobre la enfermedad

TX ALTERNATIVOS:

- Estimulación cerebral: TSM y ECT

CAMBIOS DEL ESTILO DE VIDA



PRONÓSTICO



- Varía de acuerdo al px

Basado en fx como:

- Gravedad de los síntomas
- Duración de los episodios
- Numero de episodios previos
- Respuestas al tx
- Fx sociales y personales
- Intervenciones tempranas

BIBLIOGRAFÍA:

SADOCK, B. J. & SADOCK, V. A. (2018). KAPLAN & SADOCK MANUAL DE BOLSILLO DE PSIQUIATRIA CLÍNICA