



**Lizeth Guadalupe Ramírez Lozano**

**Dr. Romeo Suárez Martínez**

**Cardiología flujogramas**

**Cardiología**

**5**

**B**

Comitán de Domínguez Chiapas a 10 de octubre de 2024

# Cardiología

## Hipertensión arterial

### Definición

- Enfermedad crónica
- Multifactorial

### Se caracteriza

Elevación persistente de las cifras de P.A.

= ó + de 140/90 mmHg

• Es un riesgo para enfermedades cardiovasculares.

• Puede evolucionar sin síntomas.

• Fundamental realizar chequeos periódicos.

excelente



### Factores de riesgo

• Edad > 40 años

• Tabaquismo

• Diabetes mellitus

• Obesidad

• Ingesta de sodio > 3g

• Consumo excesivo de alcohol

• Enfermedad renal crónica

• Enfermedad cardiovascular

• Hipercolesterolemia familiar

• Sexo (+ mujeres)

• Trastornos autoinmunitarios

• Antecedentes familiares

• VIH





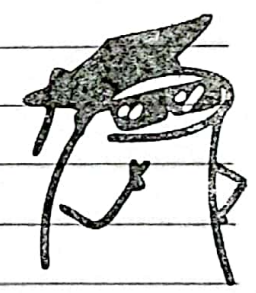
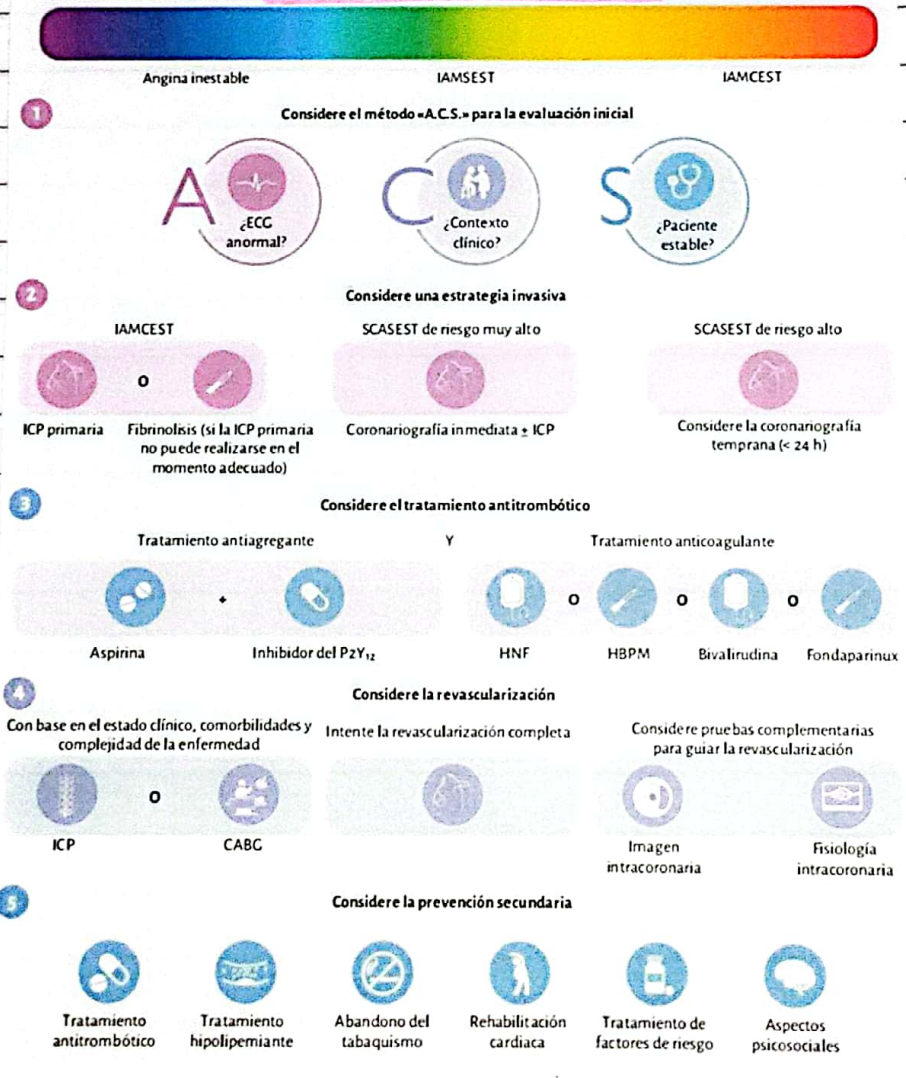


# Síndromes coronarios

Engloban un espectro de entidades, incluyen px con signos o síntomas clínicos, con o sin cambios en el ECG

Las SCA engloban un espectro de entidades

## Los SCA engloban un espectro de entidades



sigue así



excelente



# Insuficiencia



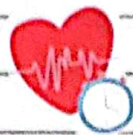
# Cardíaca...



## Etiología

- Es un síndrome clínico caracterizado por síntomas típicos, que deben acompañarse de signos

- Enfermedad coronaria, hipertensión arterial, HTA, valvulopatías, miocardiopatías.



## Mecanismos compensadores:

- Activación del sistema RAA y del sistema nervioso adrenergico.

## Clasificación

Según la cronología de los síntomas.

- IC aguda
- IC crónica

Según la clínica de los sín.

- IC izq.
- IC der.
- IC biventricular

## Clasificación tradicional

- IC de bajo gasto cardíaco
- IC de alto gasto cardíaco

## Clasificación según la fracción de eyección del ventrículo izq. FEVI

- IC con FEVI preservado =  $\geq 50\%$ .
- IC con FEVI reducido =  $< 40\%$ .
- IC con FEVI en rango medio =  $40-49\%$ .

## Síntomas / Típicos

- Disnea
- Ortopnea
- Disnea paroxística nocturna
- Baja tolerancia al ejercicio
- Fatiga, cansancio



- Inflamación de tobillos

