



Lizeth Guadalupe Ramírez Lozano

Dr. Jesús Eduardo Cruz

Flash card

Medicina física y de rehabilitación

5

B

Comitán de Domínguez Chiapas a 9 de noviembre de 2024

Fractura de Menisco...



Menisco...



Definición

Lesión que afecta al cartilago que se encuentra entre los huesos de la rodilla "Menisco"



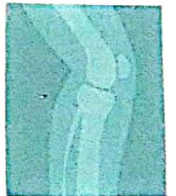
Epidemiología

- Incidencia anual 60-70 en 100.000 habitantes
- Hombres > 50 años
- Mujeres > 50 años



Diagnostico

- Radiografias
- Resonancia magnetica
- TAC
- Artroscopia
- Pruebas de laboratorio



Factores de riesgo

- 1.- Edad
- 2.- Obesidad
- 3.- Sexo
- 4.- Actividades deportivas
- 5.- Trauma
- 6.- Uso excesivo
- 7.- Debilidad muscular
- 8.- Enf. degenerativas
- 9.- Historial familiar.
- 10.- Problemas de alineación

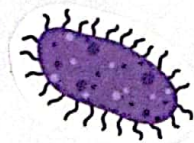
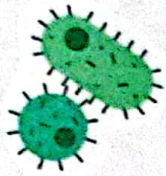


Tratamiento

- Tx conservador: Reposo, medicamentos, terapia
- Tx quirurgico: Meniscectomia, reparación o trasplante de menisco.



Artritis séptica



Definición

Inflamación de las articulaciones debido a una bacteria.



Epidemiología

- Rara
- Incidencia $2-10 \times 100000$
- Afecta a personas de todas las edades, pero + común < 5 años y adultos > 60 años.



Factores de riesgo

- Edad avanzada
- Sistema inmunológico
- Enf. crónicas.
- Lesiones en articulación
- Infecciones previas.
- Enf. circulación sanguínea



Clasificación

- Aguda : Reciente
- Crónica : Prolongada
- Fulminante : Grave y rápida.

Síntomas

- Dolor articular intenso
- Hinchazón y enrojecimiento
- Calor
- Pérdida de movimiento
- Fiebre
- Dolor muscular

Diagnóstico

- Análisis de líquido sinovial
- Pruebas de imagen
 - Rx
 - Ecografía
 - RM
 - TC



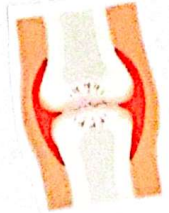
Tratamiento

- Antibióticos
- Drenaje articular
- Inmovilización
- Terapia física
- Cirugía





Osteomielitis



Definición

Infección que afecta al hueso y a los tejidos circundantes



Epidemiología

- 2-5 casos x 100.000
- Común 5 años y adultos >60 años.
- Género es + común en hombres que mujeres.



Factores de riesgo.

- Diabetes
- Enf. crónicas
- Uso de medicamentos
- Lesiones óseas
- Infecciones bacterianas.



Clasificación

- Aguda : < 2 semanas
- Subaguda : 2-6 semanas.
- Crónica : > 6 semanas



Síntomas

- Dolor óseo
- Hinchazón
- Fiebre
- Malestar general
- Perdida de apetito
- Pus
- Fístulas.
- Daño nervioso

Diagnóstico

- Hemograma
- Pruebas de imagen
 - Rx
 - TC
 - RM
- Biopsia ósea
- Cultivos.



Tratamiento

- Antibióticos
- Drenaje
- Cirugía
- Reposo
- Monitoreo:

