



Claudia Patricia Abarca Jiménez

Dr. Jesús Eduardo Cruz Domínguez

TCE

Medicina física y de Rehabilitación

5°

PASIÓN POR EDUCAR

“B”

Definición:

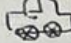
Alteración cerebral secundaria a trauma en la cabeza con daño estructural, tejido cerebral y vasos sanguíneos.

Epidemiología

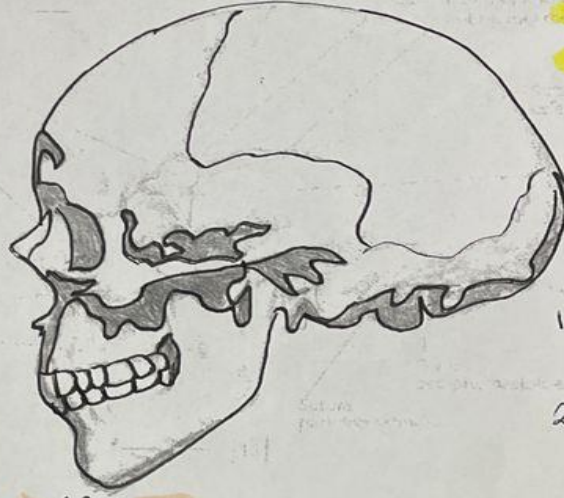
Incidencia = 200 / 100.000 habitantes ^{Fx}

Riesgo:

ETIOLOGIAS:

70% Accidentes 
< 46 años.

- Edad
- Duración del coma
- Duración de ingreso
- Epilepsia
- Shock hipotérmico

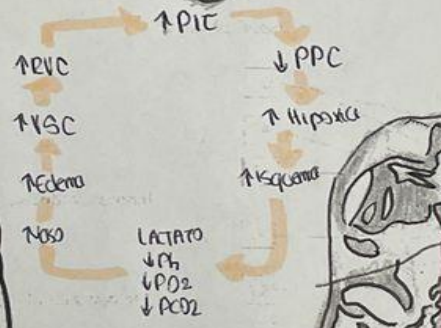


TIPOS:

Fx base puede ser en anterior, media o ambas.

- 1) Fosa media = Signo de Battle Otorragia
- 2) Fosa anterior = Crepitación a palpar progresivo a hematomas.

- 7 PS para intubación**
- 1) Preoxygenación
 - 2) Preaigüenación
 - 3) Pretratamiento
 - 4) Protección y posicionamiento
 - 5) Parálisis e intubación
 - 6) Procedimiento de intubar
 - 7) Post-intubación



ICH Score Hemorragia intraparenquimatosa

COMPONENTE	PUNTAJE	Puntos	Mortalidad
Escala de Glasgow	3-4	2	0
	5-12	1	13%
	13-15	0	1
Edad	>80 años	1	26%
	<80 años	0	3
Ubicación	Infratentorial	1	4
	Supratentorial	0	5
Volumen	>30 cm ³	1	100%
	<30 cm ³	0	
Vaciamiento ventricular	Presente	1	
	Ausente	0	

Escala pronóstica para evaluar mortalidad a 30 días en pacientes con hemorragia intraparenquimatosa

ESCALA DE FISHER PARA CLASIFICAR LA HEMORRAGIA SUBARACNOIDEA

GRADO I
Sin evidencia de sangrado

GRADO II
Sangre difusa fina con una capa de 1mm medida verticalmente

GRADO III
Coagulo grueso cápsula - línea media verticalmente

GRADO IV
Hematomas parenquimales, hemorragia intraventricular, sangrado difuso.

Clasificación de MARSHALL Para Traumatismo Craneoencefálico en Tomografía (TC)

Grado	Categoría	Característica	Incidencia de Mortalidad Intracraneal
I	Lesión difusa tipo I	TC normal	28.0%
II	Lesión difusa tipo II	Cisternas presentes con desplazamiento de línea media < 5 mm y/o lesiones hiperdensas < 25 cc.	63.2%
III	Lesión difusa tipo III (Edema)	Compresión o ausencia de cisternas, con desplazamiento de línea media < 5 mm, lesiones de densidad mixta o alta < 25 cc.	100%
IV	Lesión difusa	Desviación de la línea media > 5 mm, lesiones de densidad mixta o alta < 25 cc.	65.2%
V	Lesión masa evacuada	Cualquier lesión evacuada quirúrgicamente	84.6%
VI	Lesión masa no evacuada	Cualquier masa no evacuada quirúrgicamente > 25 cc.	

Escala de Glasgow

OCULAR	VERBAL	MOTORA
4: Espantados	5: Orientado y conversando	6: Orden verbal
3: Orden verbal	4: Desorientado y hablado	5: Localiza el dolor
2: Dolor	3: Palabras inapropiadas	4: Retira y flexiona
1: No responder	2: Sonidos incomprensibles	3: Flexión normal
	1: Ninguna respuesta	2: Extensor
		1: Ninguna respuesta

RREFERENCIA:

*Silberman Fernando S y Varona Oscar: Ortopedia y Traumatología 3ª edición-
2010-Editorial Médica Panamericana- Buenos Aires*