



Reshel Citlali Rincon Galindo

Dr. Jesus Eduardo Cruz Domínguez

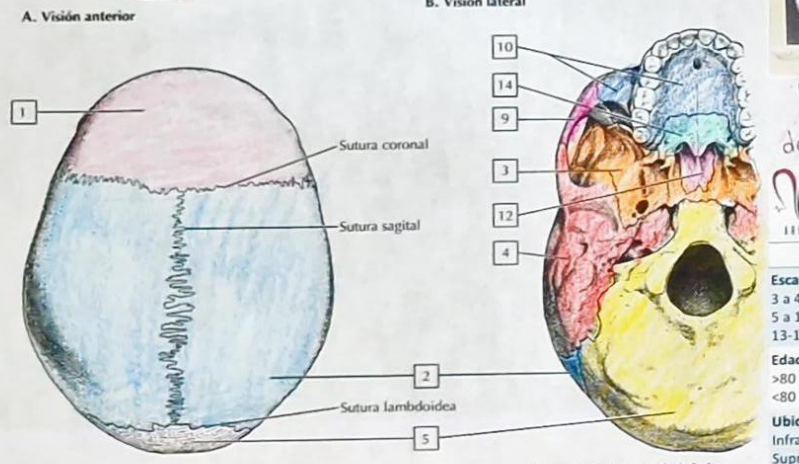
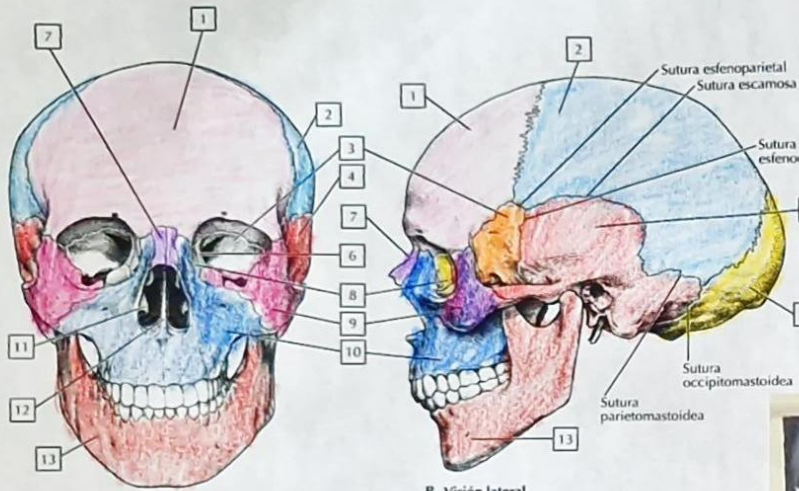
Resumen TC.

Medicina física y rehabilitación.

Quinto "B"

Comitán de Domínguez Chiapas a 29 /11/ 2024.

Características externas del cráneo



1 Despierto, ansioso y agitado, no descanza

2 Despierto, cooperador, orientado y tranquilo

3 Dormido con respuesta a órdenes

4 Somnoliento con breves respuestas a la luz y al sonido

5 Dormido con respuesta sólo al dolor

6 Profundamente dormido sin respuesta a estímulos

Leve = coma 6-24 hrs a 24 hrs se recupera

Moderada = 4-8 Glasgow MOV. inapropiados



Fx lineal no deprimida

Fx deprimida

Fx abierta

Fx de base

ICH SCORE

Escala pronóstica para evaluar mortalidad a 30 días en pacientes con hemorragia intracranqueal

COMPONENTE	PUNTAJE	PUNTOS	MORTALIDAD
Escala de Glasgow			
3 a 4	2	0	0%
5 a 12	1	1	13%
13-15	0	2	26%
Edad			
>80 años	1	3	72%
<80 años	0	4	
Ubicación			
Infratentorial	1	5	
Supratentorial	0		
Volumen			
>30 cm ³	1		
<30 cm ³	0		
Vaciamiento ventricular			
Presente	1		
Ausente	0		

Escala de Ramsay

Se utiliza para evaluar sedación de un Px.



Hematomas TC Cráneo

Subdural = tiene origen venoso, región frontal, en semiluna

Epidural = origen arterial, porción escamosa del hueso temporal

Severa Disrupción mecánica de la Coma Profundo

Escala de Fisher

Se usa como criterio médico para predecir el riesgo de vasoespasmo después de una hemorragia subaracnoidea.

- GRADO I**: Hematoma intracranial y/o intraventricular, con o sin coágulos difusa.
- GRADO II**: Presencia de coágulo de sangre en cisternas. Sin coágulos.
- GRADO III**: Presencia de nivel de sangre. Coágulos densos en cisternas o cisternas de la base.
- GRADO IV**: Hematoma intracranial y/o intraventricular, con o sin sangre subaracnoidea difusa.

signos de fx Hemotímpano



Netter. Cuaderno de anatomía para colorear

Traumatismo craneoencefalico: Definición

Se define como una lesión estructural y/o alteración fisiológica de la función cerebral inducida por un traumatismo a causa de una fuerza externa (OMS)

Clasificación

Por el mecanismo cerrado y penetrante

Por severidad con ayuda de escala de Glasgow. Leve, moderado y severo.

ESCALA DE GLASGOW

7 Pts para intubación

Asegurar vía aérea

- Preparación
- Preoxygenación
- Preventilamiento
- Posición y posicionamiento
- Parálisis e inducción
- Procedimiento de intubación
- Post-intubación

OCULAR	VERBAL	MOTORA
• Espontánea	• Orientado	• Obedece órdenes
• Orden verbal	• Confuso	• Localiza el dolor
• Dolor	• Palabras inadecuadas	• Movimiento de retracción (con dolor)
• No responden	• Incomprensible	• Flexión (describición)
	• Sin respuesta	• Extensión (describición)
		• Sin respuesta

Level	13-15 p
Good	13-15 p
Moderate	9-12 p
Poor	3-8 p