



**Ana Kristell Gómez Castillo.**

**Dr. Jesús Eduardo Cruz Domínguez.**

**Traumatismo Craneoencefálico.**

**Medicina Física Y Rehabilitación.**

**5 "B"**

**PASIÓN POR EDUCAR**

Comitán de Domínguez Chiapas. A 06 de diciembre, 2024.

## FACTORES DE RIESGO

- | Mayores  | Moderados  | Menores   |
|--|--|---|
| <ul style="list-style-type: none"> <li>Inmovilidad Prolongada</li> <li>Cáncer</li> <li>Trauma</li> </ul> | <ul style="list-style-type: none"> <li>Edad</li> <li>Obesidad</li> <li>Embarazo</li> <li>Valioco</li> <li>HAF</li> </ul> | <ul style="list-style-type: none"> <li>Fumar</li> <li>Infecciones</li> <li>Anticonceptivos Orales</li> <li>Lesiones deportivas</li> </ul> |

## CLASIFICACIÓN

- Por mecanismo**
- Cerrado y Penetrante.
- Por Severidad**
- Leve, moderado y severo.

Leve	Moderada	Severa
<ul style="list-style-type: none"> <li>Como de 6-24h</li> <li>24 hrs recuperación</li> <li>Estupor, agitación</li> </ul>	<ul style="list-style-type: none"> <li>Glasgow 4-8</li> <li>Mot. Inapropiada</li> <li>Desorientación</li> <li>Confuso</li> </ul>	<ul style="list-style-type: none"> <li>Disrupción mecánica de hemisferios cerebrales</li> <li>Como profundo</li> <li>Distorsión anatómica</li> <li>Dura demorada</li> </ul>

## FRACTURA DE CRANEO

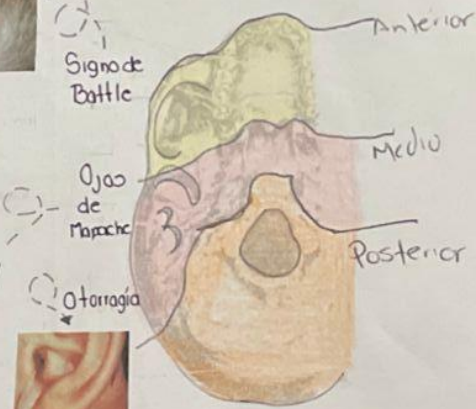
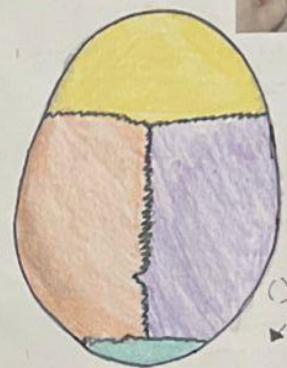
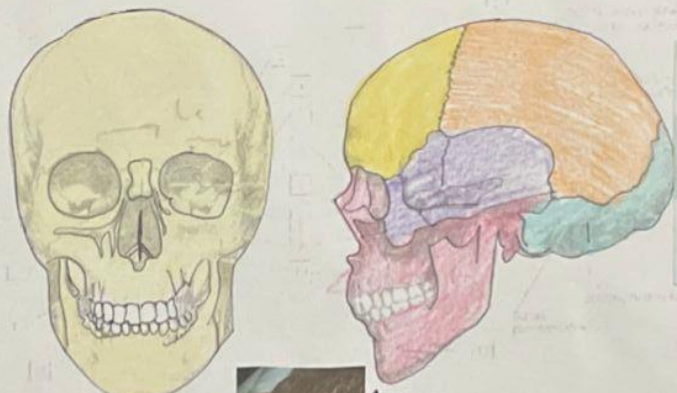
- |  |  |   |
|--|--|---|
| <p><b>Fx lineal no deprimida</b></p> <ul style="list-style-type: none"> <li>Comunes</li> <li>Asoc a contusión o contusivos</li> <li>Asociada H.</li> </ul>                                     | <p><b>Fx deprimida del cráneo</b></p> <ul style="list-style-type: none"> <li>7-10%</li> <li>Hueso parietal</li> <li>Simple o compuestas</li> <li>Asociados a laceración dura madre o corteza.</li> </ul> | <p><b>Fx abierta</b></p> <ul style="list-style-type: none"> <li>Comunicación directa entre tejidos blandos y cerebral por ruptura de diáfragma bala de LE o masas.</li> </ul> |
| <p><b>Fx de base.</b></p> <ul style="list-style-type: none"> <li>Presencia de aire en cráneo o mastoideal</li> <li>Oto-hemorragias</li> <li>Signo de Battle</li> <li>Ojos manchados</li> </ul> |  |   |

## 7P Para INTUBACIÓN

- Preparación
- Preoxigenación
- Pretratamiento
- Protección y posicionamiento.
- Paralisis e inducción
- Procedimiento de intubación
- Post-intubación.

# TRAUMATISMO CRANEOENCEFALICO

Produce lesiones craneales en donde existe pérdida de la integridad neuronal. Lesión estructural y/o alteración fisiológica de la función cerebral inducida por un traumatismo o caída de una fuerza externa.



### ICH Score Hemorragia Intraparenquimatosa

COMPONENTE	PUNTAJE	Puntos	Mortalidad
Escala de Glasgow	3 a 4	2	0%
	5 a 12	1	13%
	13-15	0	
Edad	>80 años	1	26%
	<80 años	0	72%
Ubicación	Infratentorial	1	4%
	Supratentorial	0	97%
Volumen	>30 cm <sup>3</sup>	1	
	<30 cm <sup>3</sup>	0	
Vaciado ventricular	Presente	1	
	Ausente	0	

Escala pronóstica para evaluar mortalidad a 30 días en pacientes con hemorragia intraparenquimatosa

**REFERENCIA:**

**TRAUMATISMO CRANEOENCEFALICO. GUIA DE PRACTICA CLINICA.**