



Adriana Itzel Gallegos Gómez.

Romeo Antonio Molina Román.

Actividad ATLS

Clínica quirúrgica.

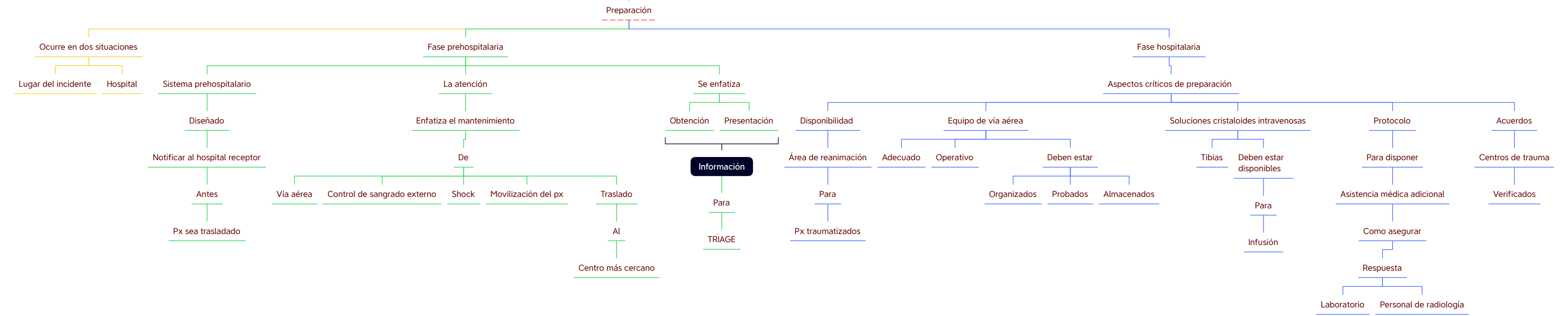
PASIÓN POR EDUCAR

5to semestre.

“B”.

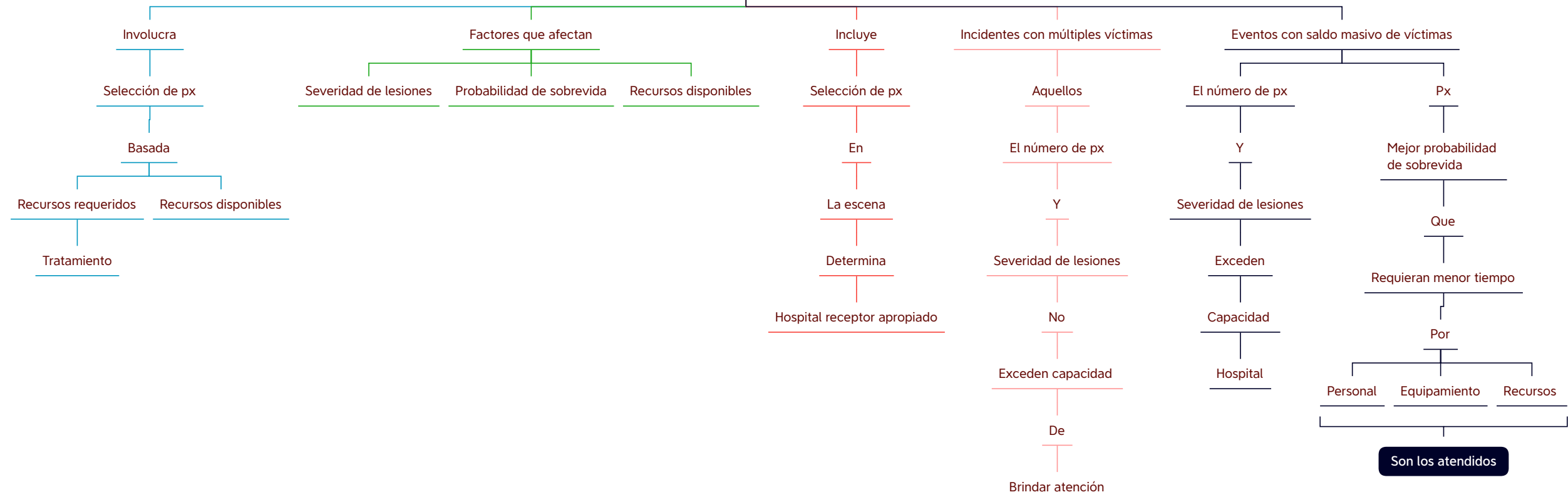
Evaluación y manejo inicial

Incluye



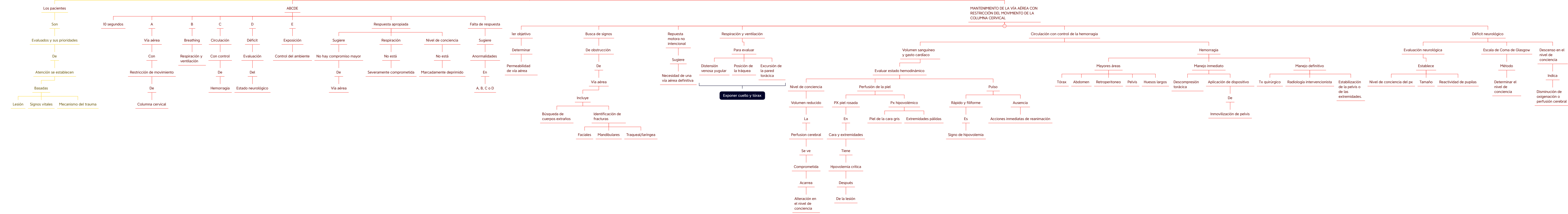
Evaluación y manejo inicial

TRIAGE



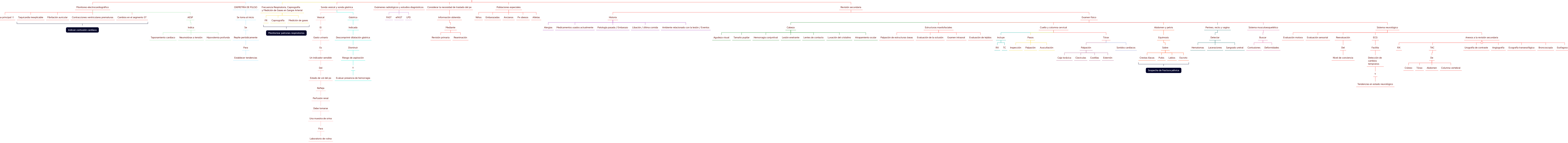
Evaluación y manejo inicial

Revisión primaria con reanimación simultánea

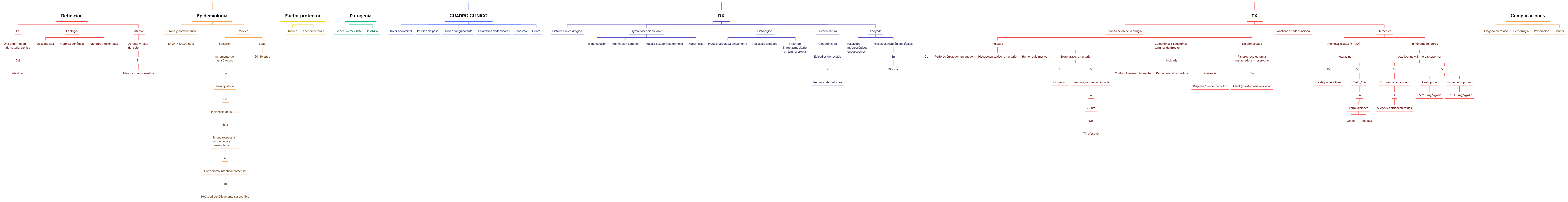


Evaluación y manejo inicial

ANEXOS A LA REVISIÓN CON REANIMACIÓN



Colitis ulcerosa



Bibliografía

Surgeons, A. C. (2018 Décima edición). Evaluación y manejo inicial. En C. a. cirujanos, *ATLS Soporte Vital Avanzado en Trauma* (págs. 54 - 74). E.U.A: The committe on trauma.