



**Javier Adonay cabrera Bonilla**

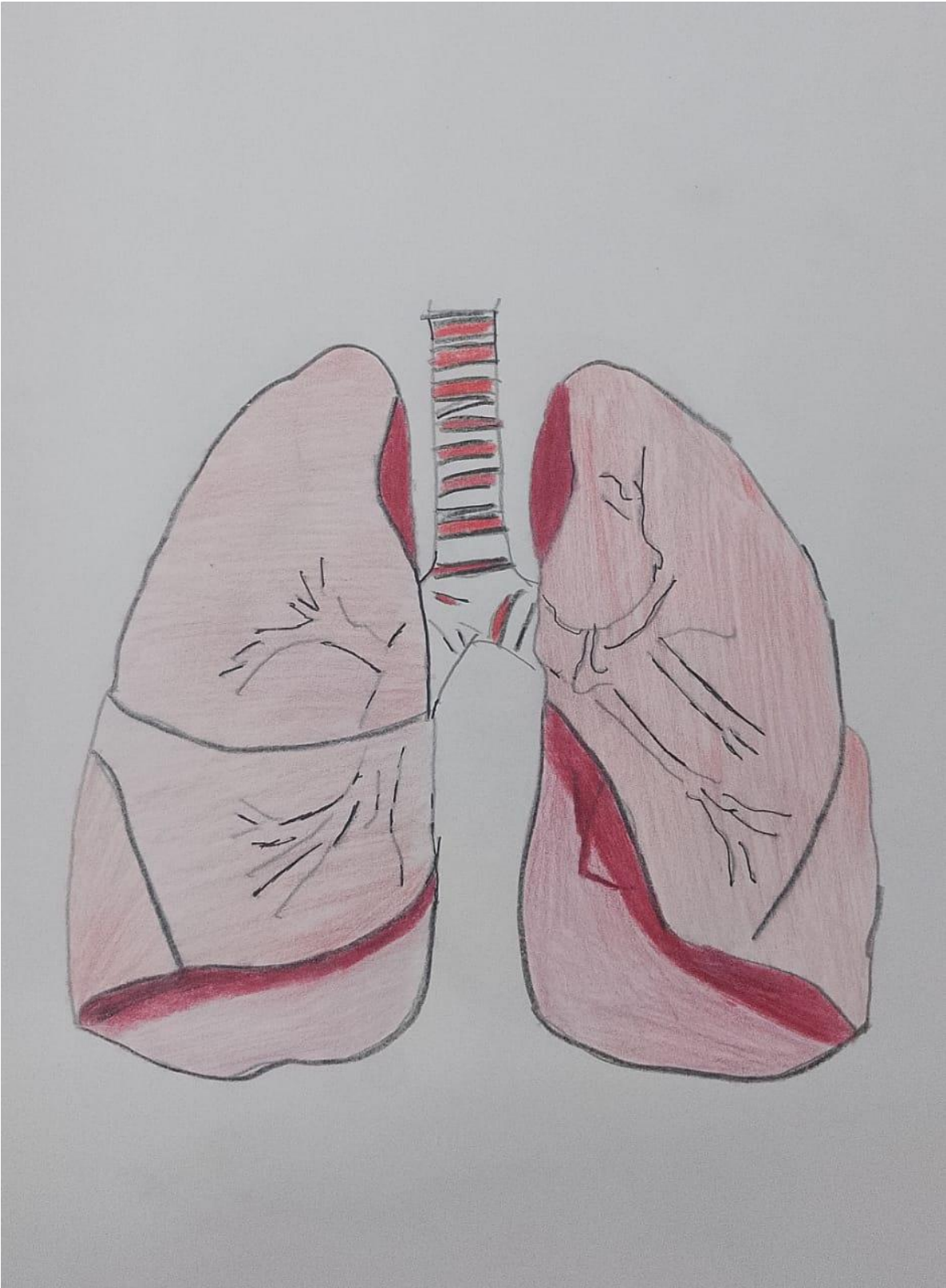
**Karla Sofía López Gutiérrez**

**Medicina forense**

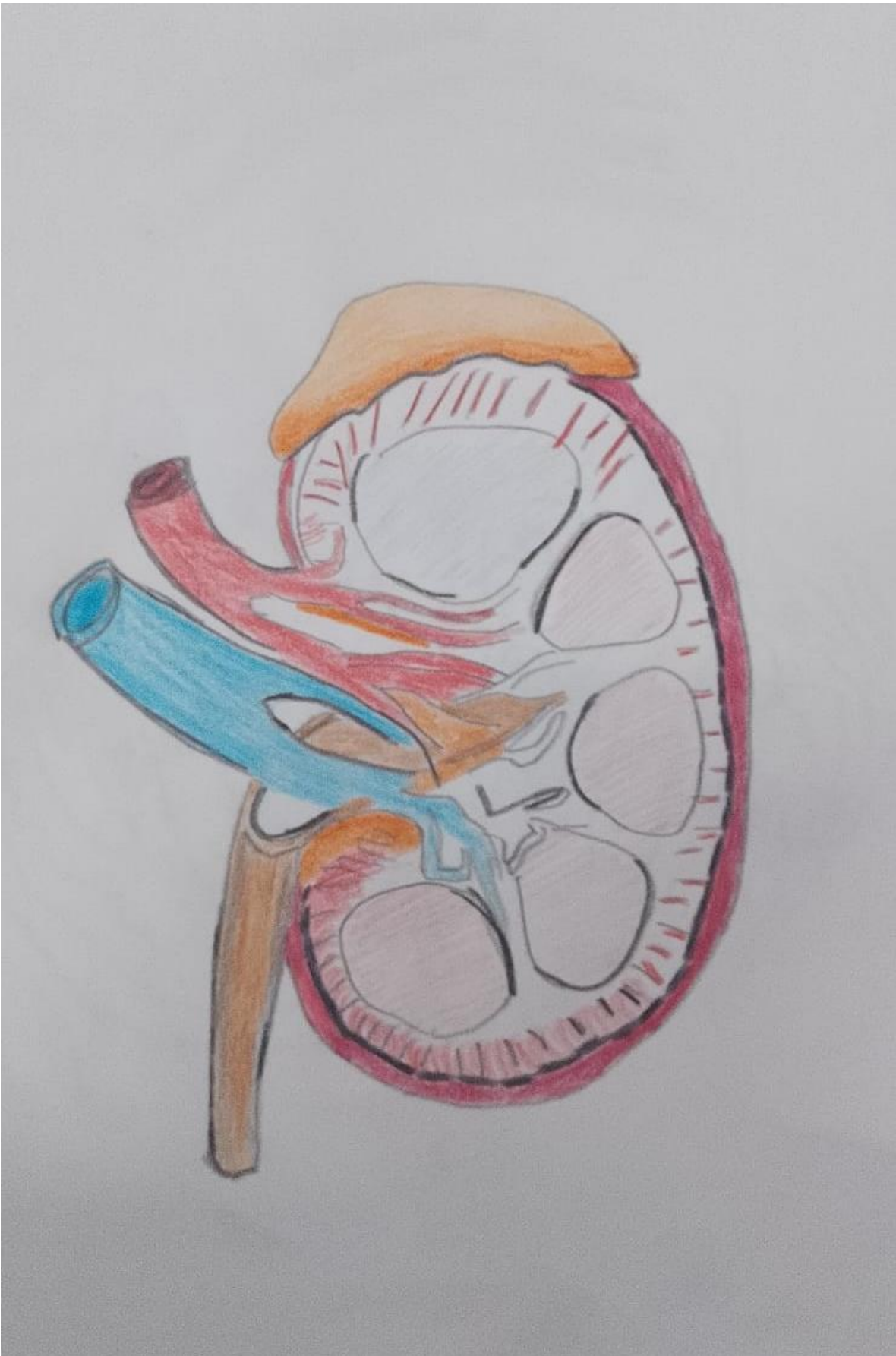
**Dibujo Anatomía y Posiciones**

**5°**

**“B”**







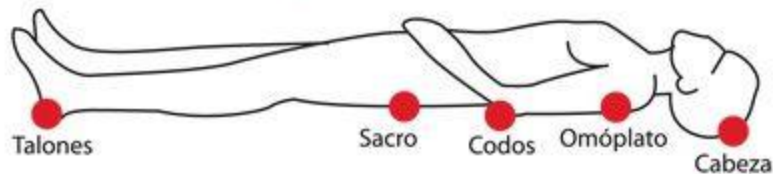


## POSICIONES DE CADÁVERES

### Decúbito dorsal o supino

el cuerpo descansa sobre la espalda, con la cara mirando hacia el cielo (aunque la cabeza puede estar rotada hacia la derecha o la izquierda) y las extremidades pueden aparecer orientadas hacia determinados puntos.

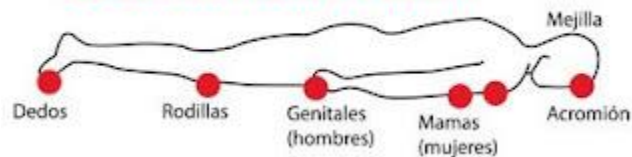
#### Decúbito Supino / Dorsal



### Decúbito ventral o prono

el cuerpo descansa sobre el vientre y el pecho con la cara mirando hacia el suelo o soportada sobre sus mejillas, hacia la derecha o la izquierda. Las extremidades pueden aparecer orientadas hacia determinados puntos.

#### Decúbito Prono / Ventral



### Decúbito lateral

el cuerpo descansa sobre uno de sus regiones laterales, derecha o izquierda, sobre el plano de soporte. Normalmente, la cara descansa en el suelo en el mismo lado de la región sobre la que se apoya el cuerpo.

#### Decúbito Lateral

