



Carlos Alberto Hernández Meza

DRA. Karla Sofia López Gutiérrez

Medicina forense

Grado: 5

PASIÓN POR EDUCAR

Grupo: B



SIGNOS CADAVERICOS INMEDIATOS Y MEDIATOS



DESHIDRATACIÓN

pérdida de líquido que por fenómenos físicos de evaporación, conducción, convección e irradiación sufre el cadáver y que se traduce en pérdidas de peso y modificaciones cutáneas, mucosas y oculares

Signo de Sommer. Llamada mancha negra esclerótica, consiste en un triángulo oscuro con la base en la córnea o una línea oscura que sigue el ecuador del ojo.

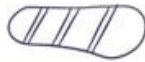
MOMIFICACIÓN

- consiste en la desecación del cadáver por evaporación rápida del agua tisular y bacterias bloqueando la putrefacción ordinaria
- Visceras duras y pequeñas color pardo oscuro.

RIGIDEZ (RIGOR MORTIS)

- consiste en el endurecimiento de las fibras musculares y la retracción de los mismos en el cadáver.
- Aparece de ARRIBA HACIA ABAJO y desaparece EN EL MISMO ORDEN coincidiendo con el inicio de la putrefacción.

- 2 horas en diafragma y corazón.
- 3 a 6 horas en músculo estriado
- 8 a 12 horas es completa.
- 24 horas máxima intensidad.
- 36 a 48 horas inicia desaparición.



CORIFICACIÓN

- Es la transformación del cadáver de aspecto de cuero recién curtido, de color gris amarillento y resistente al corte
- Hacia el fin del 1er año y el 2º
- Féretro metálico, plomo o zinc soldado

HIPOSTASIS

- Acumulación de sangre en las partes inferiores de las Visceras en razón de la fuerza de gravedad
- preferentemente en **encefalo, pulmones y riñones.**

SAPONIFICACIÓN

- Es la transformación de las grasas en reacción con el oxígeno que conduce en condición de humedad a la formación de una **coraza grasa, untuosa y viscosa**
- Sitios de mucha grasa (**Mejilla, nalgas.**)

