



Carlos Alberto Hernández Meza

DRA. Karla Sofia López Gutiérrez

Medicina forense

Grado: 5

PASIÓN POR EDUCAR

Grupo: B

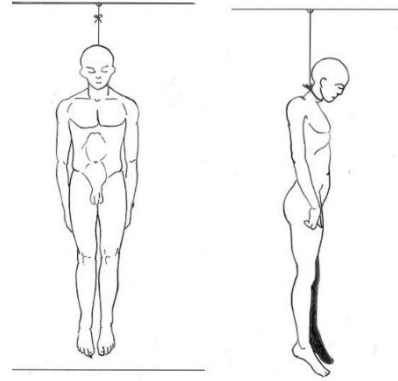
Posiciones del cadáver

Suspensión completa

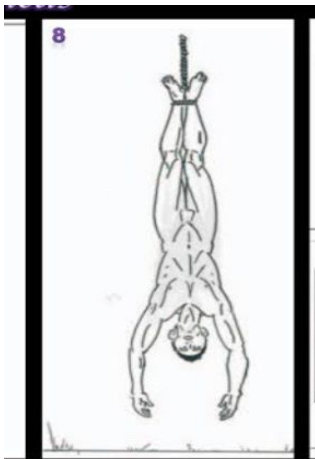
Encontramos el cadáver suspendido con un agente constrictor alrededor del cuello, el agente constrictor se encuentra fijado o amarrado a un punto fijo

No toca el piso con alguna región del cuerpo y los miembros superiores e inferiores cuelgan casi siempre

Etiología: homicidios, suicidios



Suspensión completa invertida



El cadáver está suspendido cabeza abajo atado por las piernas con el agente constrictor y Sin que el cuerpo toque el suelo

Sumersión incompleta

Posición Pinal del cuerpo de personas que pierden la vida por asfixia por sumersión incompleta

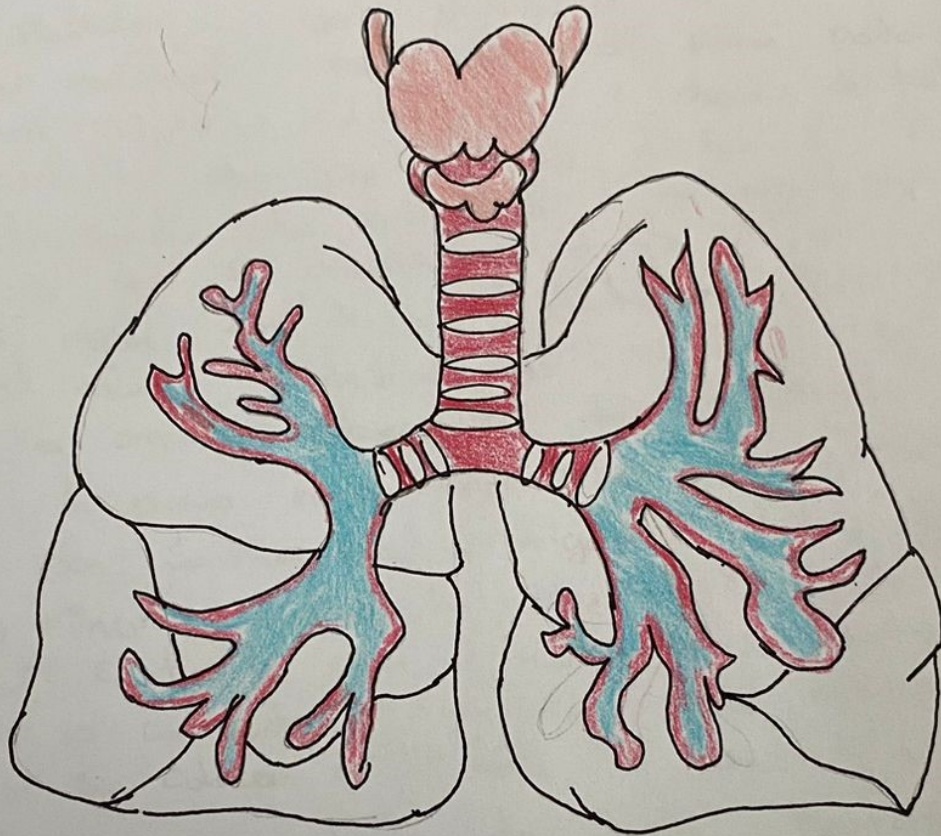
consistente en la sumersión de las regiones superiores corporales, sobre todo la cabeza, en la que se ubican los orificios de aireación, dentro de recipiente medianos con líquidos, por 10 general agua, como tinas de baño, tinas de ropa, tinacos, pilas, cubetas, etcétera

Las partes inferiores del cuerpo quedan hacia fuera del recipiente

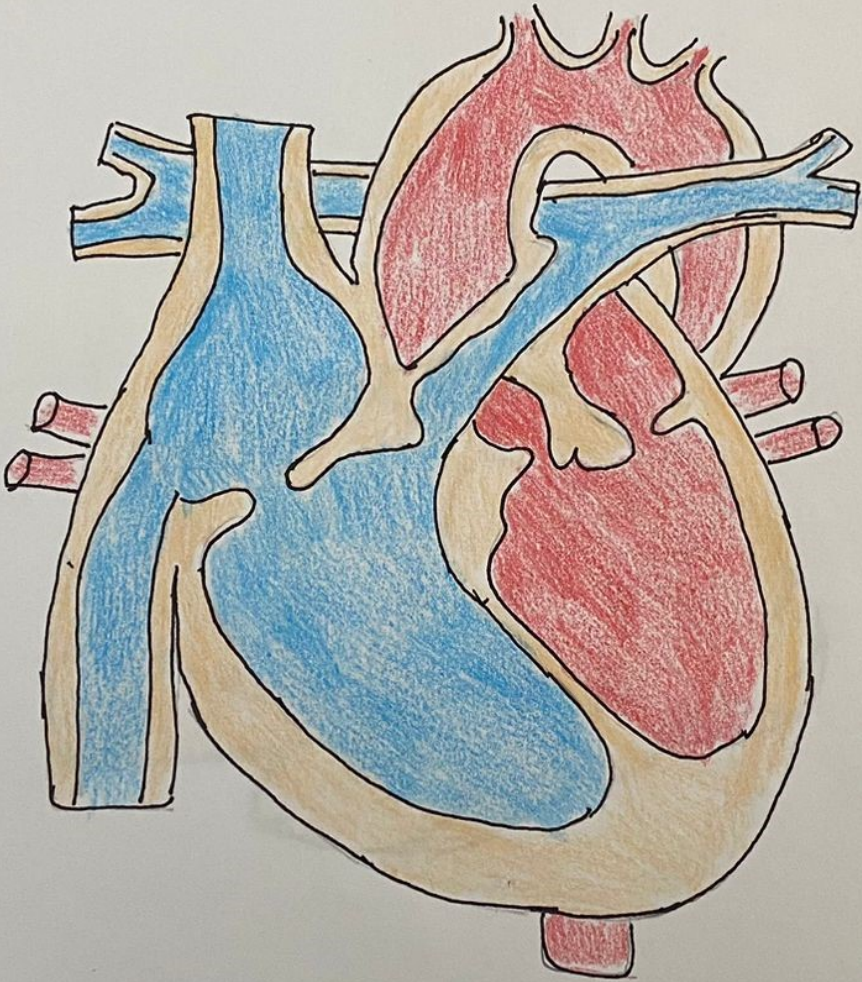
Etiologías accidentales, suicidios u homicidios



PULMONES



603WZ00W



GEREER R

