



Esmeralda Jiménez Jiménez

Dra. Karla Sofia Lopez Gutierrez

Dibujos y Posiciones del Cadaver

Medicina Forense

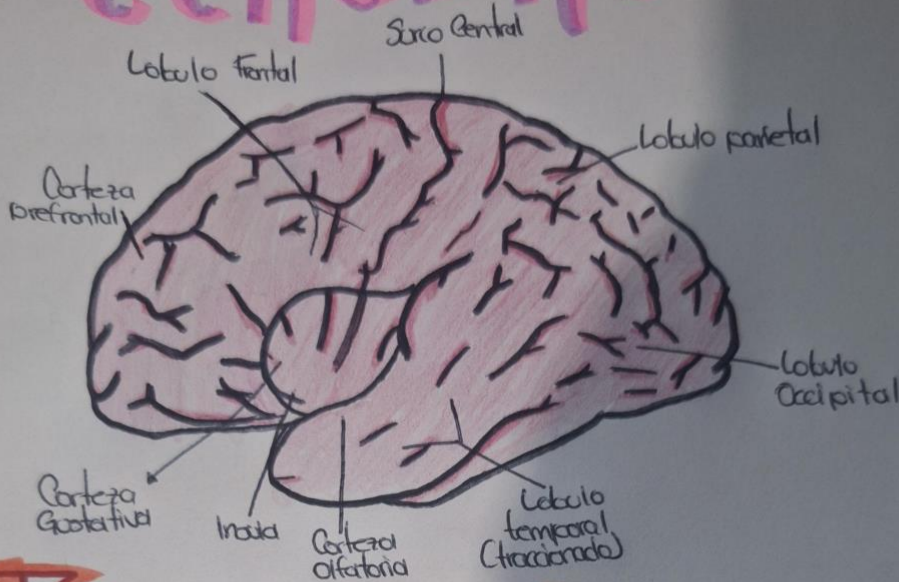
PASIÓN POR EDUCAR

Grado: 5°

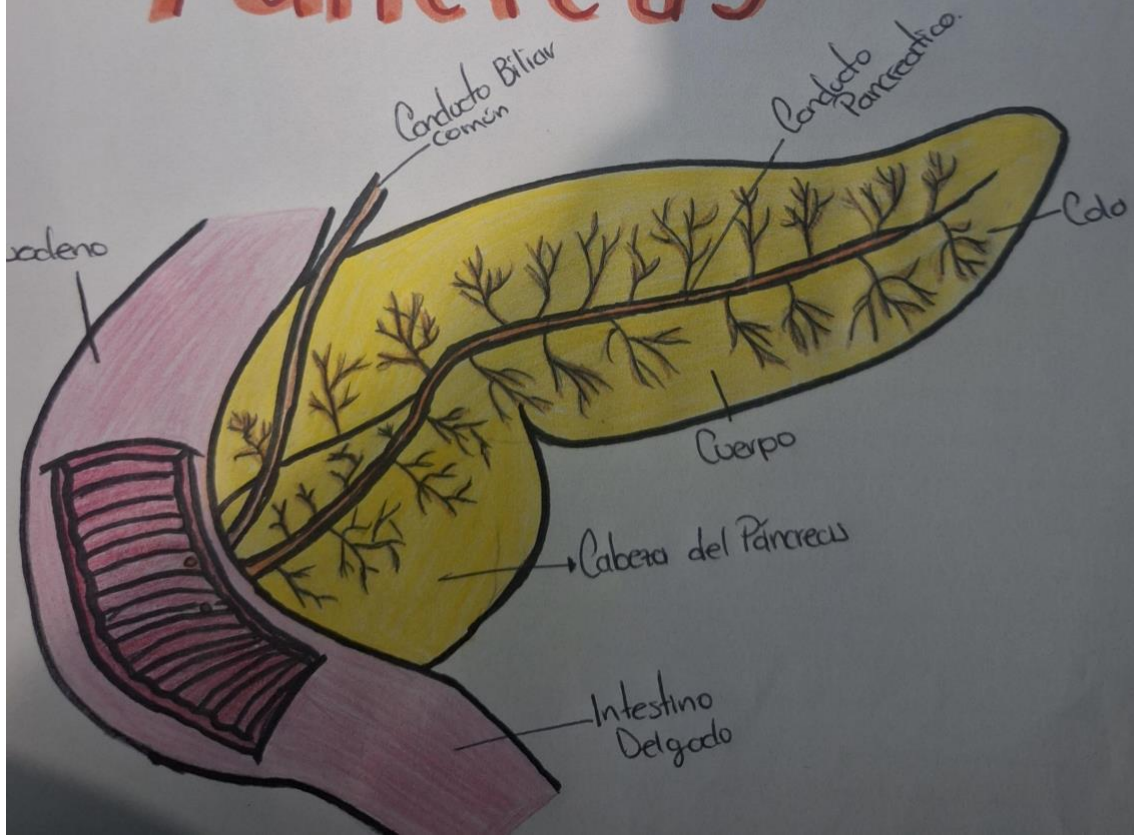
Grupo: B

Comitán de Domínguez Chiapas a 10 de Septiembre de 2024

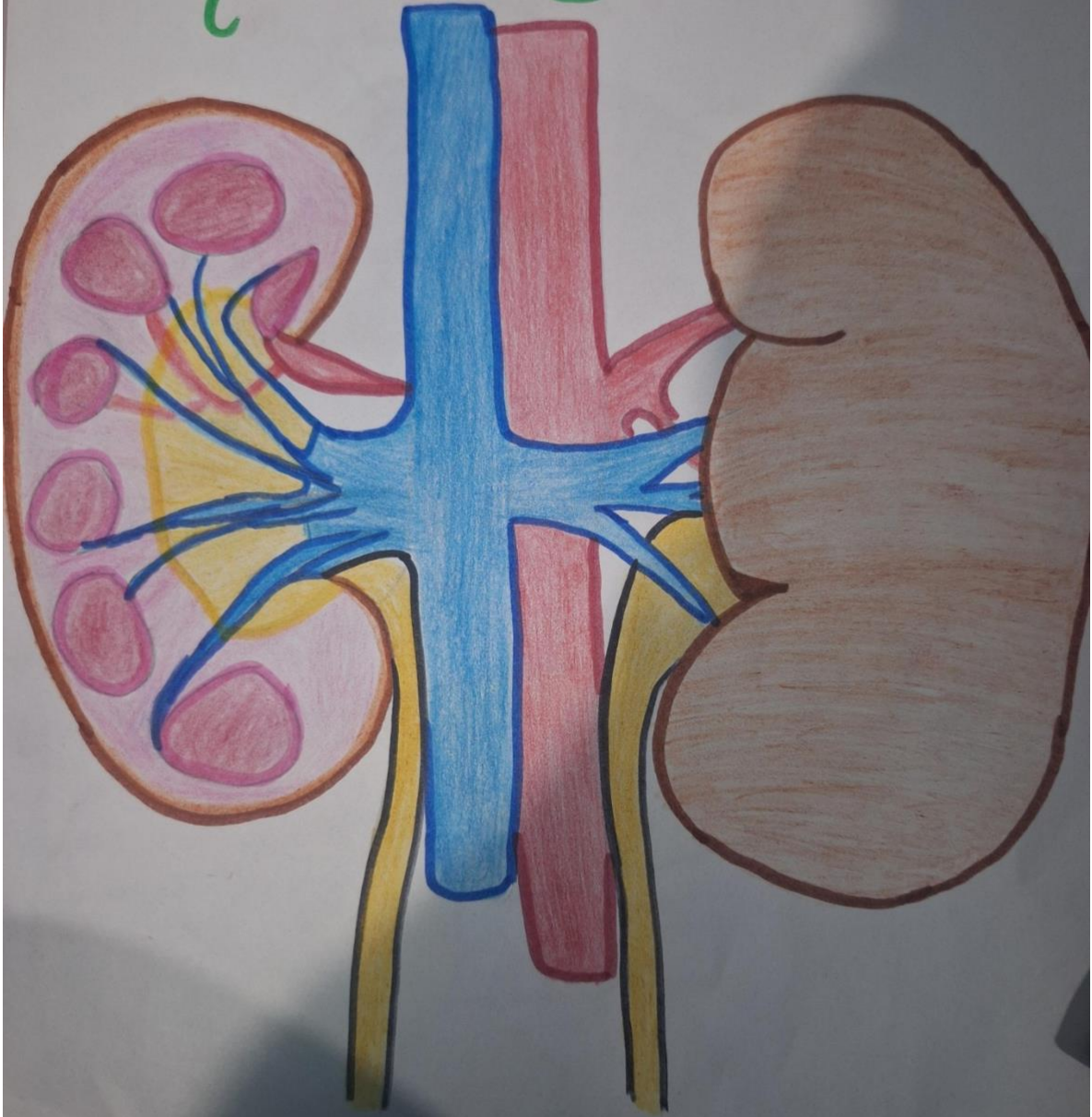
CEREBRO



Pancreas



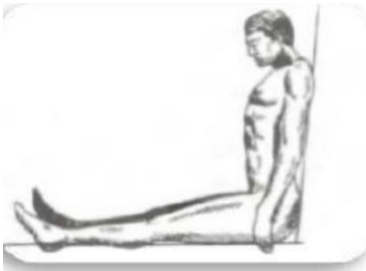
Riñones



POSICIONES CADAVERICAS

Posición sedente

EL CUERPO SE MANTIENE SENTADO CON EL TÓRAX DE FORMA VERTICAL O INCLINADO HACIA ADELANTE, O FLEXIONADO A LA DERECHA O IZQUIERDA Y LA CABEZA SOSTENIÉNDOSE IGUALMENTE INCLINADA A LA DERECHA O IZQUIERDA, SUS EXTREMIDADES PUEDEN ENCONTRARSE EN DIFERENTES DIRECCIONES ESTA POSICIÓN PUEDE ENCONTRARSE SOBRE EL PISO, SILLA, BANCA, CAMA, ETC.



Posición de boxeador

ES LA POSICIÓN FINAL QUE CONSERVAN LOS CUERPOS DE LAS PERSONAS QUE PIERDEN LA VIDA EN INCENDIOS, DEBIDO A LA DESHIDRATACIÓN Y CONTRACCIÓN DE LOS MÚSCULOS QUE SE ORIGINA POR EL CALOR O FUGO DIRECTO QUE RECIBEN CON GRAN INTENSIDAD. LA FIGURASE ASEMJEJADA UN BOXEADOR EN POSICIÓN DE DEFENSA.



Posición fetal

ES LA POSICIÓN FINAL QUE ADQUIEREN ALGUNOS CUERPOS HUMANOS QUE SON METIDOS COMPLETAMENTE DENTRO DE CONTENEDORES O MUEBLES GRANDES, TALES COMO BAÚLES, CAJAS, REFRIGERADORES, TINAS, ETC. LAS FIGURAS SE ASEMEJAN A PRODUCTOS EN EL SENO MATERNO. EL CUERPO SE ENCUENTRA COMPLETAMENTE ENCOBIDO CON LAS EXTREMIDADES INFERIORES FLEXIONADAS HACIA ARRIBA EN DIRECCIÓN AL ABDOMEN Y LAS SUPERIORES FLEXIONADAS HACIA ADENTRO DEL TÓRAX.

