



UNIVERSIDAD DEL SURESTE

Cielo Brissel Fernández Colín

Dra. Karla Sofia Lopez Gutierrez

Dibujo Anatomía y posiciones

PASIÓN POR EDUCAR

Medicina Forense

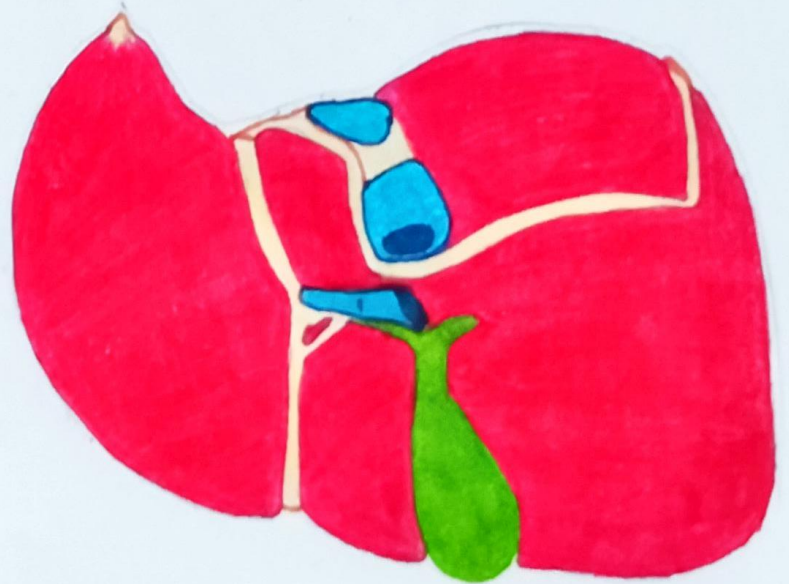
5" B

Comitán de Domínguez Chiapas a 12 de septiembre de 2024

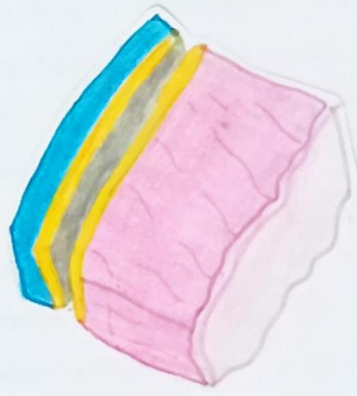
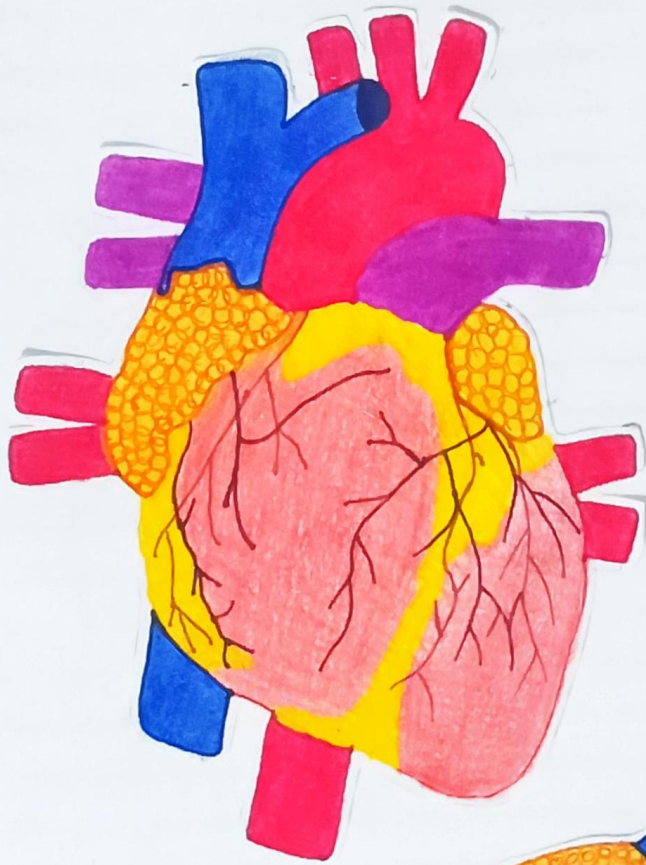
ÓRGANOS VITALES

anatomía del

HIGADO

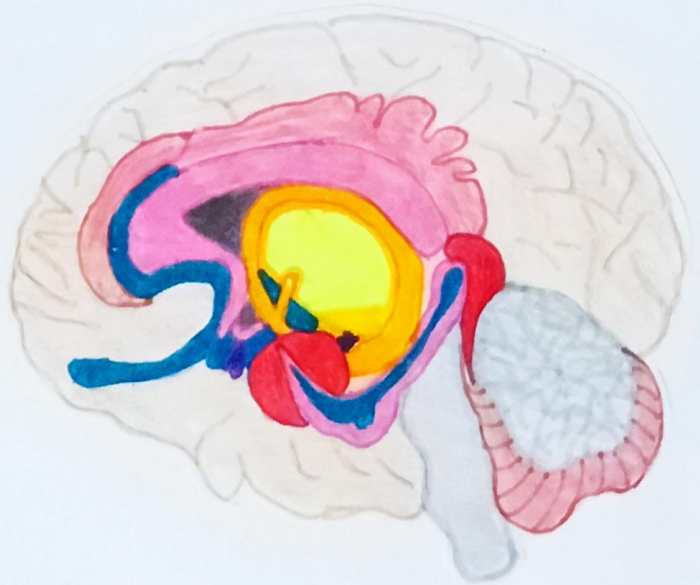
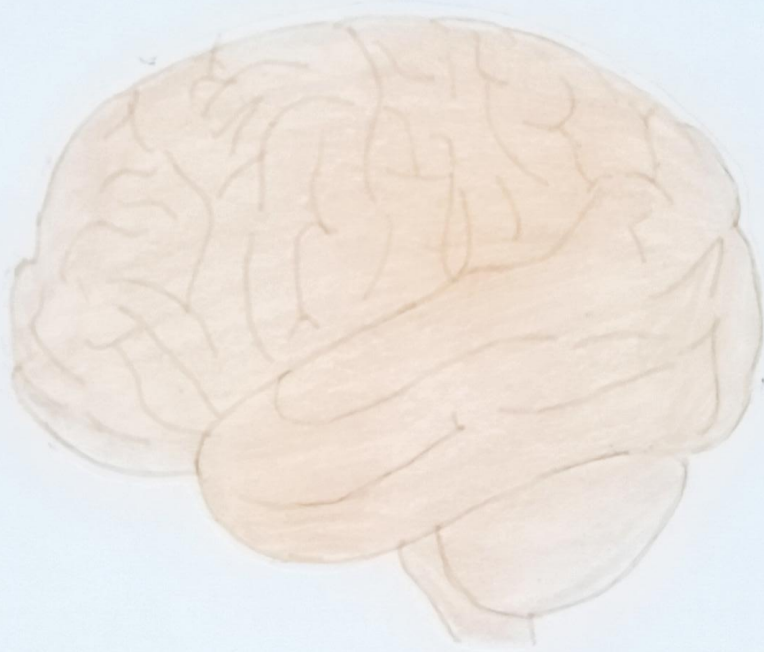


anatomía del
CORAZÓN



anatomía del

CEREBRO



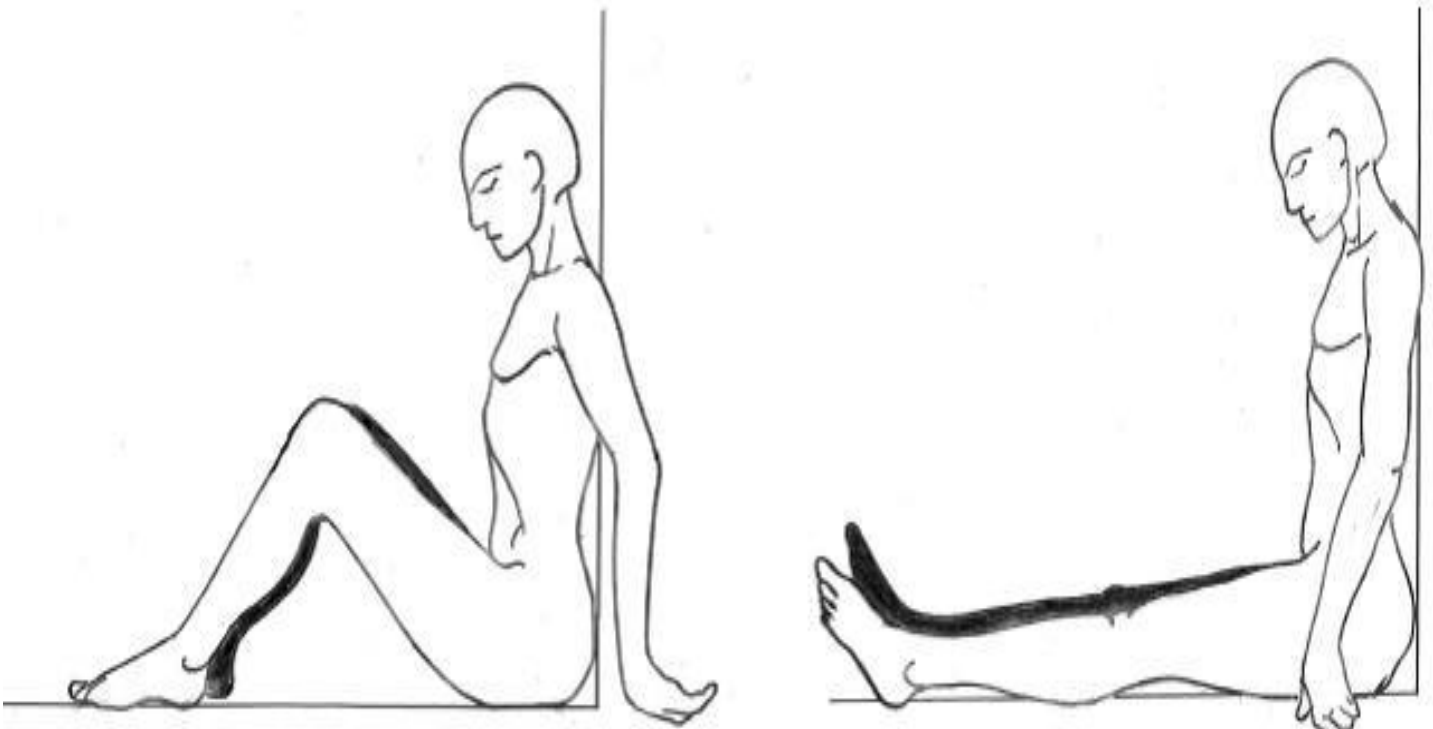
POSICIONES

DEL

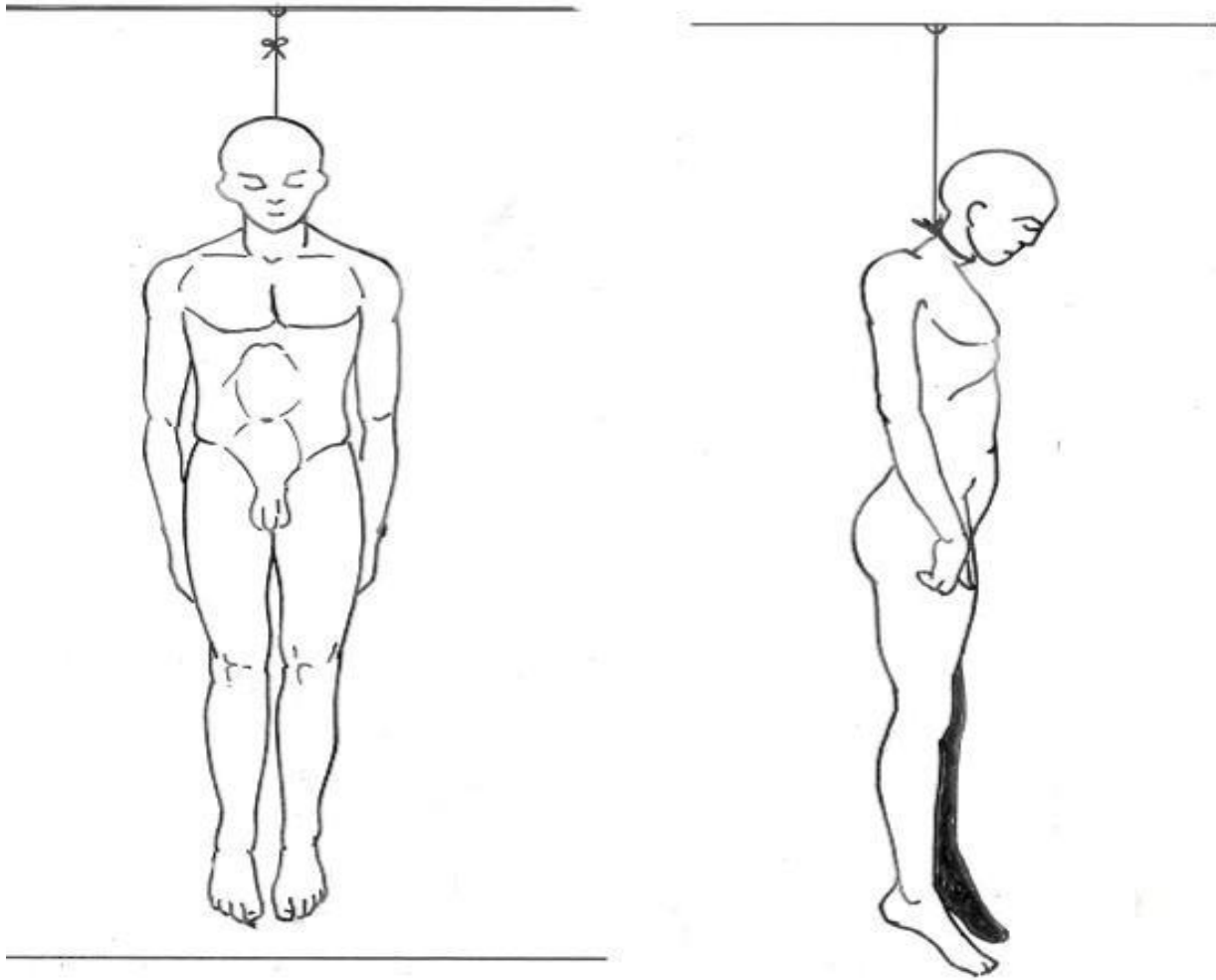
CADAVER

Sedente

El cuerpo se mantiene sentado con el tórax en forma vertical o inclina hacia delante, o en su caso flexionado a la derecha o a la izquierda, teniéndose la cabeza igualmente inclinada hacia delante o hacia atrás, así como a la derecha o a la izquierda. Esta posición se puede encontrar sobre el piso, en una silla, banca, cama, etcétera, y los miembros superiores e inferiores pueden estar orientados a determinado punto, ya sea extendidos o flexionados. Esta se presenta principalmente en homicidios y suicidios



Suspension completa



El cuerpo se sostiene suspendido, atado al cuello con algún agente constrictor, el cual, a la vez, se encuentra amarrado o sostenido a un punto fijo, que puede ser una regadera, una alcayata, un travesaño de madera o metal, etcétera. Al estar suspendido en forma total no toca el piso con alguna región del cuerpo y los miembros superiores e inferiores cuelgan casi siempre. Esta se presenta principalmente en homicidios y suicidios

Sumersion incompleta

Se produce cuando la cabeza y la región facial de una persona se sumergen parcial o totalmente en un líquido, mientras que el resto del cuerpo permanece fuera o parcialmente sumergido. Esta sucede cuando los orificios nasales se sumergen, ya que son la principal vía de respiración.

La sumersión es un proceso que puede ser causado por accidentes, suicidios u homicidios

