



**Mi Universidad**

- UNIVERSIDAD DEL SURESTE

- Cielo Brissel Fernández Colín

- Infografía de los signos cadávericos

- Medicina forense

- Dra. Karla Sofia Lopez Gutierrez

- 5"B"

Comitán de Domínguez Chiapas, Octubre de 2024

# SIGNOS CADAVÉRICOS tempranos

Son los que hacen posible diferenciar entre la muerte verdadera y la muerte aparente



1

## Espasmo muscular

Ourre inmediatamente después de la muerte y muestra la posición final del cuerpo al seguir la última contracción vital sin relajarse primero. Es causado por un problema neurogénico

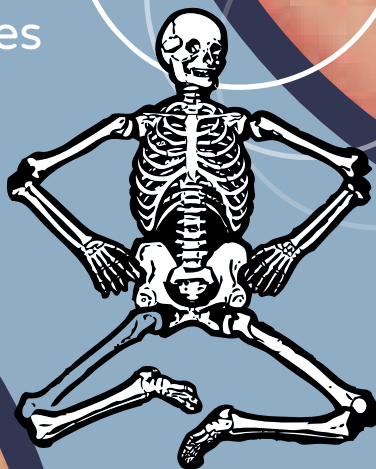
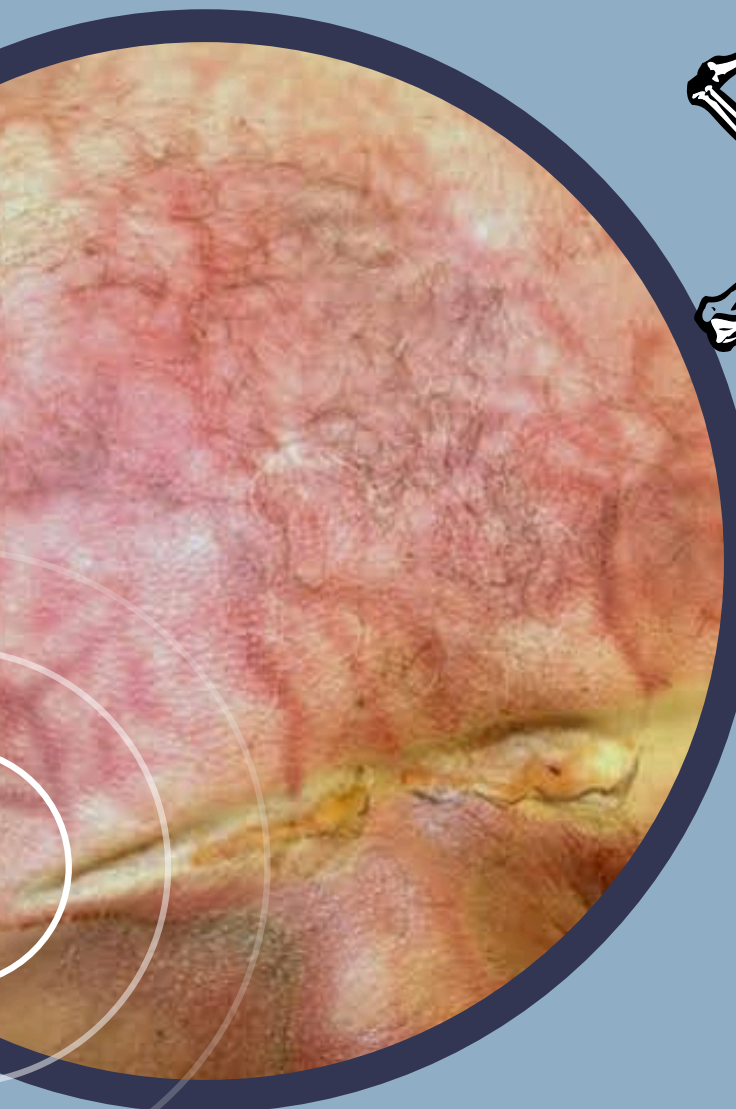


2

## Hipostasias

Acumulación de sangre en las partes declives de las vísceras en razón de la fuerza de gravedad

Comunente se presenta en el encéfalo, pulmones y riñones



3

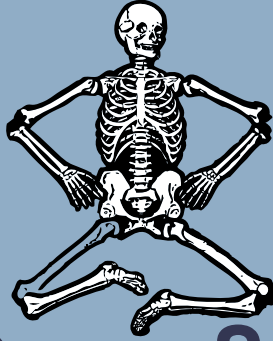
## Autolisis

Conjunto de procesos de descomposición anaeróbica dentro de la célula debido a la acción de las enzimas lisosomales. Esto provoca la muerte celular. Con la destrucción de la misma, sin que intervengan bacterias



# SIGNOS CADAVÉRICOS Tardíos

Se manifiestan posteriormente, como consecuencia de la muerte



1

## Saponificación

Las enzimas y bacterias descomponen y transforman la grasa del cadáver en una sustancia viscosa. Al secarse adquiere una consistencia dura de color gris blanquesino. Inicia a la 6ta semana posmortem hasta 1 año en ambiente húmedo y sin aire.



2

## Corificación

El cadáver presenta aspectos de cuero recién curtido, de color gris amarillento y resistente al corte. Hacia el fin del 1er año y el 2do.



3

## Congelación

Proceso mediante la acción del frío intenso y prolongado que condiciona una conservación del cadáver prácticamente indefinida.

