

# VALVULOPATIAS Clase de Jesús Gordillo García.

## ESTENOSIS MITRAL

### QUE ES?

Reducción del área valvular mitral a  $\leq 2 \text{ cm}^2$ , con obstrucción del flujo de entrada a VI.

Ligera:  $0.5 - 2$

Normal:  $4 - 6 \text{ cm}^2$

Severa:  $< 1$

excelente

Moderada:  $1 - 1.5$

↑ Mujeres.



### ETIOLOGIA.

- 1) Reumática: EM
- 2) Congénita:
- 3) Degenerativa: Calcificación del anillo mitral y de zonas subarculares.

### FX RIESGO

- 1) Fiebre reumática
- 2) Embarazo
- 3) Infecciones respiratorias
- 4) Endocarditis
- 5) Otros: trastornos cardíacos
- 6) Congénitas
- 7) ♀ 30-40 años

# ESTENOSIS TRICUSPIDEA

## QUE ES?

Es un estrechamiento u obstrucción de valvula tricuspidea

## ETIOLOGIA

- Reumatica
- predominante en mujeres
- Congenitos de estenosis o Atresia tricuspidea

excelente



## FISIOPATOLOGIA

↑ presión en AD → Congestión ~~pulmonar~~ venosa

El Dx. se establece midiendo el Area tricuspidea o por gradiente medio diastolico  $> 2 \text{ mmHg}$

## CLINICA

Insuficiencia cardiaca derecha → ingurgitación yugular, hepatomegalia  
Ascitis, Anasarca

Astenia

Adinamia

# MIOCARDIOPATIAS

Enfermedades que afectan de forma primaria al miocardio

## DILATADA

### QUE ES?

Consiste en una dilatación anómala de las cámaras cardíacas que compromete la función **SISTOLICA** del corazón

+ frecuente en: Hombres

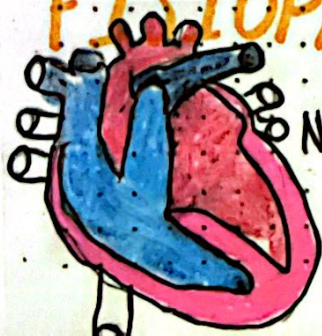
### ETIOLOGIA.

- Idiopática → miocarditis virales previas
- Cardiopatía isquémica → debe realizarse una coronariografía o T.C
- Causa reversible → Alcohólica, Taquimiocardiopatías

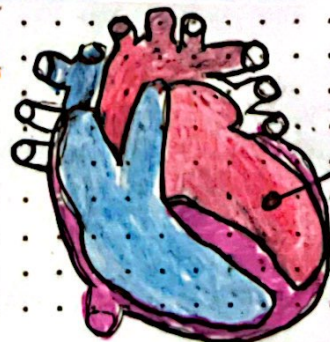
### CLINICA.

- Asintomáticos
- Insuficiencia cardíaca
  - Disnea
  - fatiga
  - intolerancia al ejercicio
- Embolias
- 3<sup>er</sup> ruido sobre sistólica

### FISIOPATOLOGIA.



NORMAL



→ Dilatación de V1

# ENFERMEDADES DEL PERICARDIO.

## -PERICARDITIS AGUDA VIRAL!

- Forma más frecuente
- Preferentemente en sujetos jóvenes de sexo masculino
- Esto en relación con infección por virus de la familia COXSACKIE B → más frecuente, Echo, influenza, Adenovirus y mononucleosis

**CLINICA:** infección vírica de las vías respiratorias altas manifestada por un síndrome pseudogripal

- malestar general
- fiebre
- mialgias

en los semanas previas al que se le suman síntomas producidos por la inflamación pericárdica

## SINDROME POSPERICARDIOTOMIA

- Tiene una base probablemente inmunológica
- Aparece en pacientes que han sido sometidos a ex. cardíacos

### CLINICA

- Fiebre
- Artralgias
- Pleuritis
- Edema pericardial
- roce pericárdico
- Neumonitis

- Presenta una evolución favorable la mayoría de los casos
- Suele recurrir