



Julio César Morales López.

Dr. Romeo Suárez Martínez.

Flujogramas.

Cardiología.

PASIÓN POR EDUCAR

Quinto Semestre.

“A”.

Comitán de Domínguez Chiapas a 10 de octubre del 2024.

Hipertensión Arterial

Diastólica



TA Normal → 120/80 mmHg

↓
Sistólica

Definición.

Es una enfermedad crónica controlable de etiología multifactorial donde se mantienen los cifras de la presión arterial ≥ 140 mmHg Sistólica ≥ 90 mmHg Diastólica.

Presión Arterial Elevada

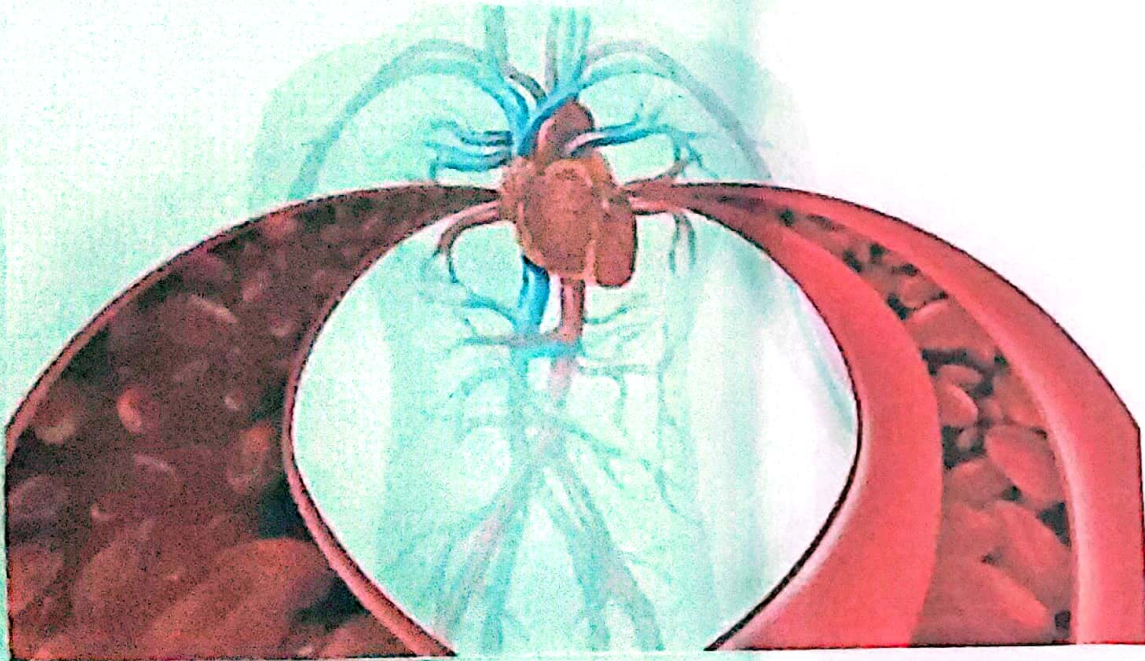
Cifras de la presión arterial en:

- Sistólica: 120 - 139 mmHg
- Diastólica: 70 - 89 mmHg

excelente



sigue así



Enfermedades Hipertensivas en el Embarazo

Definiciones

Hipertensión Gestacional Es la hipertensión que se presenta después de la semana veinte de gestación, proteinuria negativa

↳ Postparto → Citras Normales de T/A
Hipertensión Transitoria

Citras elevadas
Hipertensión crónica

Pre-Eclampsia Citras mayores o iguales a 140/90 mmHg, proteinuria mayor a 300 mg/24 hrs, Creatinina sérica elevada (>30 mg/lmmol) en gestante > 20 semanas hasta 2 semanas postparto

excelente



Eclampsia Complicación de pre-eclampsia severa → Síntomas neurológicos, convulsiones hiperreflexia, cefalea, alteraciones visuales, ECV, Edema pulmonar, aborto placentar hasta décimo día postparto

Factores de Riesgo

- Edad Materna
- Paridad
- Raza
- Historia familiar pre-eclampsia
- Embarazo mediante técnicas asistidas
- Comorbilidad
- Índice de Masa Corporal
- DM
- HAS
- IRC
- Lupus
- Trombofilias

Síndromes Coronarios Agudos.

Infarto del miocardio tipo 1. →

Se caracteriza por rotura de la placa aterosclerótica, ulceración, fisura, erosión o disolución con el resultado intraluminal de un trombo en una o más arterias coronarias ocasionando obstrucción del flujo sanguíneo miocárdico y/o embolización distal y posterior necrosis miocárdica.

Infarto del miocardio tipo 2.

Es una necrosis miocárdica en la que un trastorno distinto a enfermedad coronaria contribuye a un desequilibrio entre la oferta y demanda de oxígeno:

- Por condiciones vasospásticas
- Embolia coronaria.
- Causas de desequilibrio no coronario (Hipotensión, Anemia Grave, HRS, Taquicardia, Hipertensión, Cardiomiopatía, Esteroides Anabólicos)
- Causas de lesión miocárdica de origen no isquémico → Miocarditis, Contusión cardíaca y Fármacos cardiotoxicos.

Angina inestable → Isquemia miocárdica en reposo o mínimo en ausencia de necrosis cardiomiocítica

EXCELENTE



Fx de Riesgo.

- Edad
 - Hombres ≥ 45 años
 - Mujeres ≥ 55 años o menopausia prematura.

- Género Masculino
- Historia familiar de enfermedad cardíaca coronaria prematura.
- Tabaquismo
- HAS
- Colesterol total o LDL altas
- Diabetes Mellitus
- Obesidad
- Polistación Genética

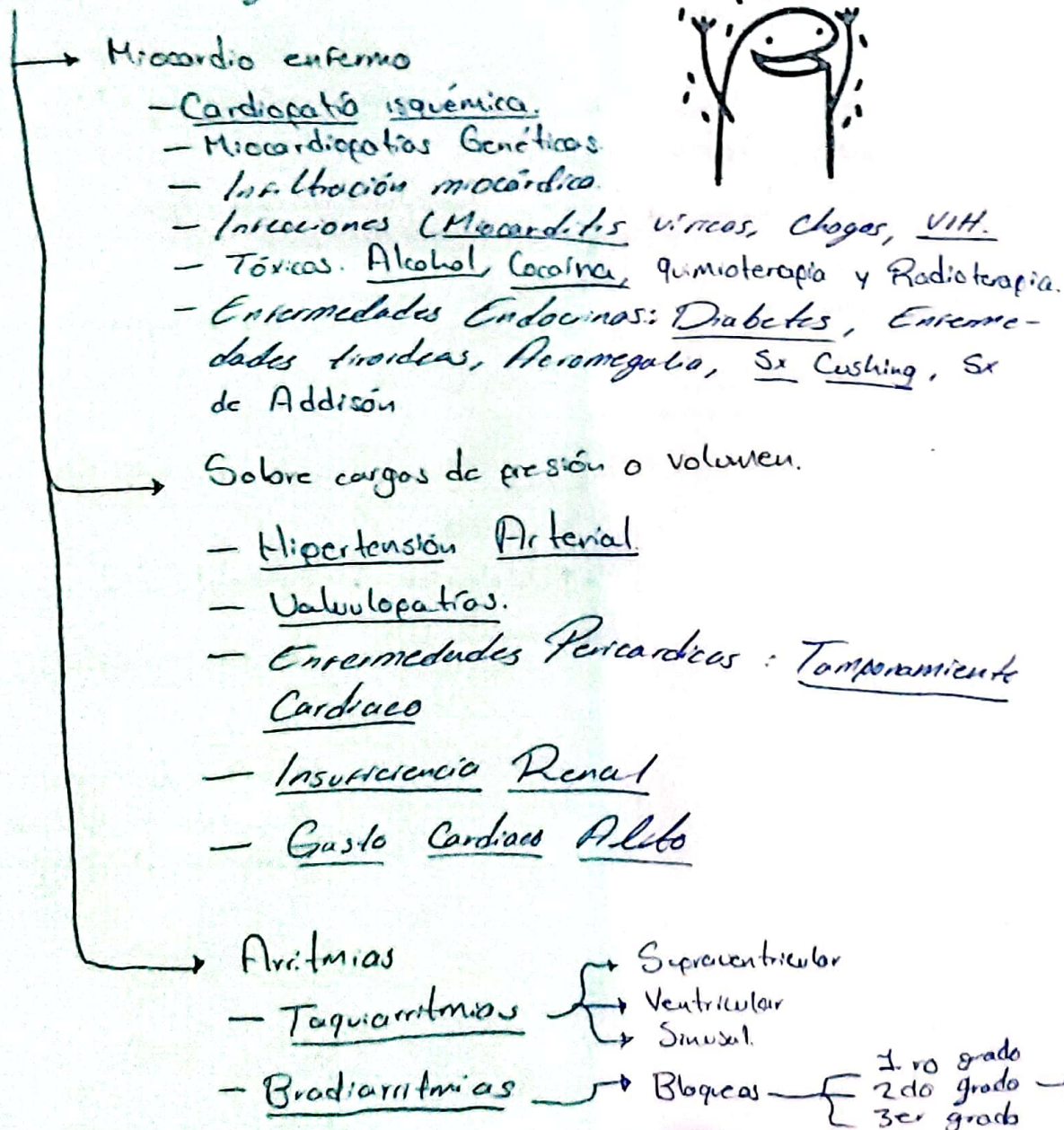
Insuficiencia Cardíaca

Julio César Morales López 5^ºA^º

Es un síndrome clínico debido a la incapacidad del corazón para expulsar sangre suficiente para metabolismo de los tejidos.

- Solo es capaz de expulsar esa cantidad de sangre sufriendo una sobrecarga de presión
- Pone en marcha diversos sistemas de compensación para la perpetuación del cuadro

Factores de Riesgo



excelente

