



Itzel García Ortiz

Dr. Jesús Eduardo Cruz Domínguez

FRACTURAS

Medicina Física y de Rehabilitación

5° "A"

Comitán de Domínguez Chiapas a 06 de octubre de 2024.

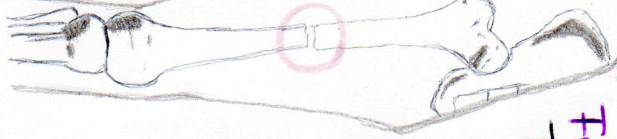
Fractura Transversal

Trapezo perpendicular al eje mayor del hueso.

Forma: horizontal

Localización:

- Miembro inferior derecho
- Fémur, fx. diafisaria
- Simple, estable, cerrada.



Fractura abierta

Existe comunicación entre el hueso y el exterior.

Forma: horizontal

Localización:

- Miembro inferior derecho
- Fémur, fx. diafisaria
- Fx. completa (Daño en tejidos) abierta e inestable



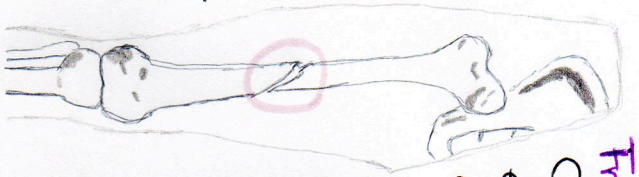
Fractura Oblicua

Caracterizado por fx. en ángulo con respecto al eje del hueso.

Forma: Diagonal

Localización:

- Miembro inferior derecho
- Fémur, fx. diafisaria
- Simple, cerrada, sin desplazamiento y estable



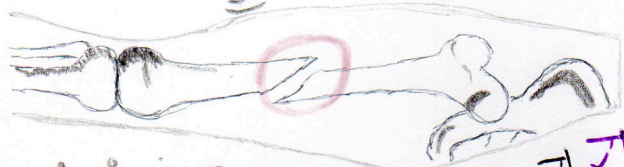
Fx. Oblicua Desplazada

Fx. en ángulo diagonal al eje largo del hueso, existe separación de los extremos, implica mayor compromiso en tejidos.

Forma: Diagonal

Localización:

- Miembro inf. derecho
- Fémur, fx. diafisaria
- Fx. completa, cerrada e inestable.



Fractura cominada.

Fractura con múltiples fragmentos

Forma: Fragmentada irregular

Localización:

- Miembro inferior derecho
- Fémur, fx. diafisaria
- fx. completa, cerrada e inestable



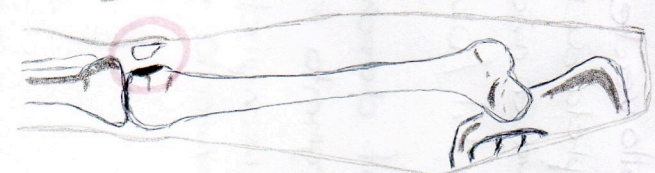
Avulsión. / Parcelar.

- Roturas de partes no esqueléticas o estructuras del hueso
- Avulsión, perf. fragmento adherido a un ligamento o tendón es arrancado del hueso

Forma: Irregular

Localización:

- Miembro inferior derecho
- Fémur, segmento distal
- Simple, cerrada y estable





Fractura en Espiral

Fractura con trayecto en espiral, alrededor del hueso.

Forma: Espiroidea

Localización:

- Miembro inferior derecho
- Fémur; seg. medial.
- Fx. simple pero con riesgo de desplazamiento (inestable) y cerrada.



Fractura de Tallo Verde

Fractura incompleta del hueso, con mayor frecuencia en niños.

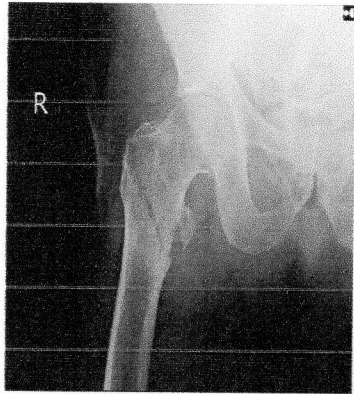
Forma: Horizontal / Diagonal incompleta

Localización:

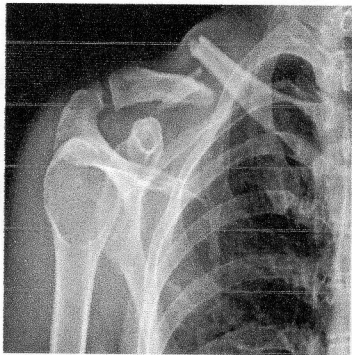
- Miembro inf. derecho
- Fémur, segmento medial
- Fx. simple incompleta, cerrada, sin desplazamiento y estable.



Miembro superior izquierdo con fractura cerrada de codo proximal de tipo oblicua con desplazamiento e inestable, presentando tambien luxacion de la articulacion del radio



Miembro inferior derecho con fractura cerrada en fémur, sin desplazamiento de tipo oblicua en segmento proximal en área trocantérea



Fractura cerrada del tercio medio de la clavícula de tipo transversal con desplazamiento

Bibliografía

García Vera, Juan José y Gómez Palomo, Juan Miguel (s.f). CLASIFICACIÓN FRACTURAS. PRINCIPIOS GENERALES, pp. 233-236. Hospital Universitario Virgen de la Victoria (Málaga) https://unitia.secot.es/web/manual_residente/CAPITULO%2047.pdf

Blanco-Barrio, A., Moreno-Pastor, A., & Lozano-Ros, M. (2022). Fracturas de las extremidades: conceptos básicos para la urgencia. *Radiología*, 65, S42–S52. <https://doi.org/10.1016/j.rx.2022.09.004>

Junquera, I. (2018). Fracturas óseas, tipos, cuidados y tratamiento. FisioOnline. <https://www.fisioterapia-online.com/infografias/fracturas-oseas-tipos-cuidados-y-tratamiento>

De La Salud, M.- E. P., & De La Salud, M.- E. P. (2020). Fracturas: biología de la curación, reparación celular y tratamiento. *Meditip*. <https://www.meditip.lat/salud-de-la-a-z/ortopedia/fracturas/>

Miguel, P. R. (2019). Qué es una fractura ósea y cómo se clasifican. MBA Blog. <https://www.mba.eu/blog/tipos-de-fracturas/>