



**UNIVERSIDAD DEL SURESTE**  
**MEDICINA HUMANA**  
**CAMPUS COMITAN**



Citlali Anayanci Palacios Coutiño

Dr. Jesús Eduardo Cruz Domínguez

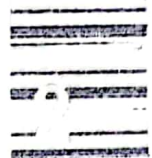
Medicina física y rehabilitación

4ta unidad

5to semestre grupo A

# "TCE"

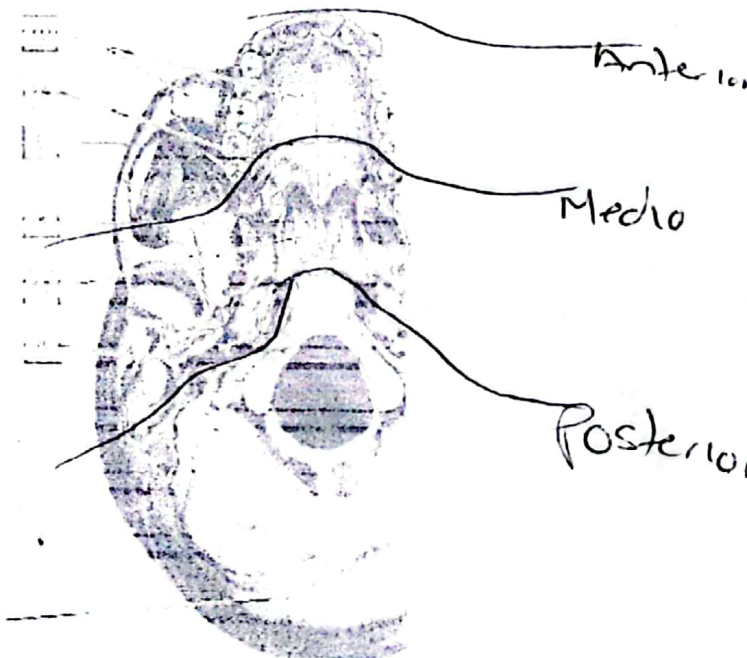
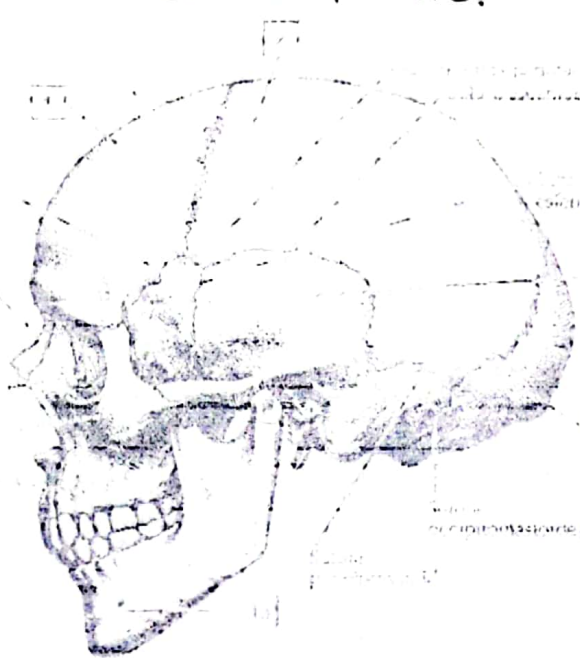
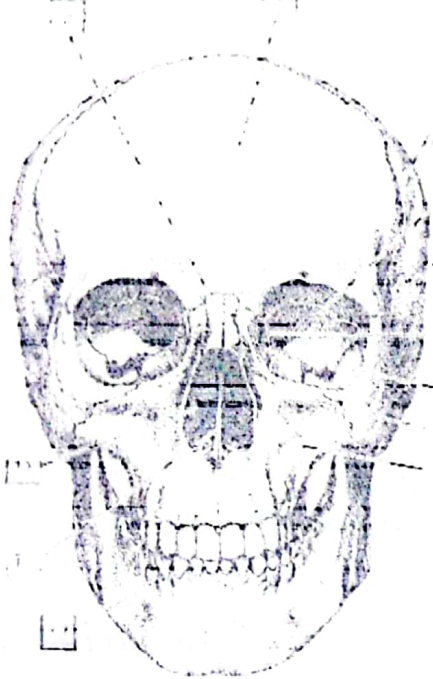
**Definición:** Se define como una lesión estructural y/o alteración fisiológica de la función cerebral inducida por un traumatismo a causa de una fuerza externa (OMS).



• Primer causa de mortalidad y discapacidad entre individuos jóvenes.

**Clasificación:** • Por mecanismo:  
Cerrado, y penetrante.

• Por severidad: escala de Glasgow  
Leve, moderado y severo.



Base de cráneo

## Clasificación: LEVE:

- Coma de 6-24 hrs.
- A las 24 hrs se recuperan adecuadamente.

## MODERADA:

- Glasgow 4-8
- Mov. inapropiados desaparecen en 24 hrs.

## SEVERA:

- Disrupción mecánica severa de hemisferios cerebrales.
- Coma profundo por largo tiempo.

## Posible manejo:

- Médico
- Quirúrgico
- Terapia intensiva.

## Signos de fractura a base de cráneo:

- Signo de BATTLE → (equimosis retroauricular).
- OJOS DE MAPACHE → (equimosis periorbitaria).
- Otorragia hemotímpano.
- Otolicuorrea - Rinoliquorrea
- Parálisis de VII-VIII par craneal.

## Fracturas del cráneo:

- Fx lineal no deprimida
- Fx deprimida del cráneo.
- Fx abierta
- Fx de base.

## 7 P para la intubación:

- **P**reparación
- **P**reoxigenación
- **P**retratamiento
- **P**rotección y posicionamiento.
- **P**arálisis e inducción
- **P**rocedimiento de intubación
- **P**ost-intubación.

## Cirugía: Craneotomía.

## ICH SCORE

COMPONENTE	PUNTAJE	Puntos	Mortalidad
Escala de Glasgow	3-4	2	0%
	5-12	1	13%
	13-15	0	26%
Edad	≥ 80 años	1	72%
	< 80 años	0	97%
Ubicación	Infratentorial	1	100%
	Supratentorial	0	
Volumen	> 30 cm <sup>3</sup>	1	
	< 30 cm <sup>3</sup>	0	
Vaciamiento ventricular	Presente	1	
	Ausente	0	

## ESCALA DE RAMSAY.

NIVEL	CARACTERISTICAS.
1	Despierto, ansioso y agitado, no descansa.
2	Despierto, cooperador, orientado y tranquilo.
3	Dormido con respuesta a órdenes.
4	Somnoliento con breves aluz y el sonido.
5	Dormido con respuesta sólo al dolor.
6	Profundamente dormido sin respuesta a estímulos.

## ESCALA DE FISHER.

Grado I: Sin evidencia de sangrado.	Grado II: Sangre difusa fina con una capa >1mm medida verticalmente.	Grado III: Coágulo grueso cisternal >1mm medio verticalmente.
Grado IV: Hematoma parenquimatoso, hemorragia intraventricular +/- sangrado difuso.		

## ESCALA DE COMA DE GLASGOW.

Parametros	Respuesta observada	Puntuación
Abertura Ocular	Espontanea	4
	Al estímulo verbal	3
	Al estímulo doloroso	2
	Ninguna	1
Respuesta Verbal	Orientada	5
	Confusa	4
	palabras inadecuadas	3
	Sonidos incomprensibles	2
	Ninguna	1
Respuesta motora	Obedece ordenes	6
	localiza el dolor	5
	Mov. de retirada	4
	Flexión hipertónica	3
	Extensión hipertónica	2
	Ninguna	1

Leve: 13-15  
Moderado: 9-12  
Grave: 3-8.