



MEDICINA FISICA Y DE REABILITACIÓN.

RESUMEN DE LA MEDICINA DEL TRABAJO.

DR. JOSE EDUARDO CRUZ DOMINGUEZ.

RONALDO DARINEL ZAVALA VILLALOBOS.

QUINTO SEMESTRE GPO A

Comitán de Domínguez Chiapas a 13 de septiembre del 2024.

LESIONES TRAUMATICAS

1º: **Accidentes automovilísticos, caídas**
lesiones durante el parto.

- 1º: **Estramiento**: Sobrecarga sin ruptura
- 2º: **Desgarro**: Daño parcial o completo d las fibras nerviosas.
- 3º: **Avulsión**: Mas severa, ruptura completa del nervio en su punto de origen

Diagnostico diferencial

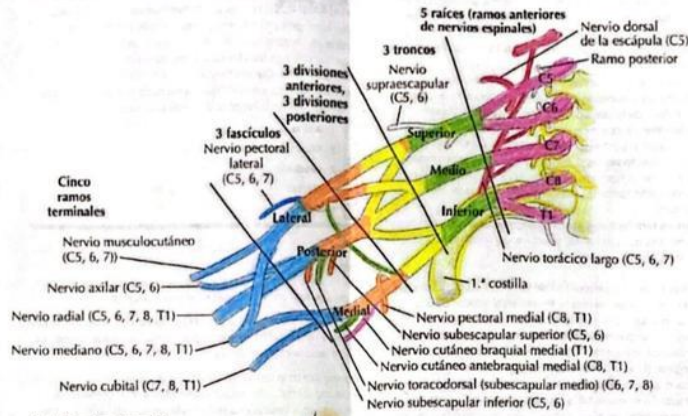
Sx. horner
Sx. Caracterizado por ptosis, miosis an hidrosis
Dx: Hc. Busqueda disfuncion simpatica, traumas, tumores, lesiones.
TEST: Cocaina, fenileterina, AM, TAC.

Tratamiento: tratar la causa
tratamiento Sintomatico-

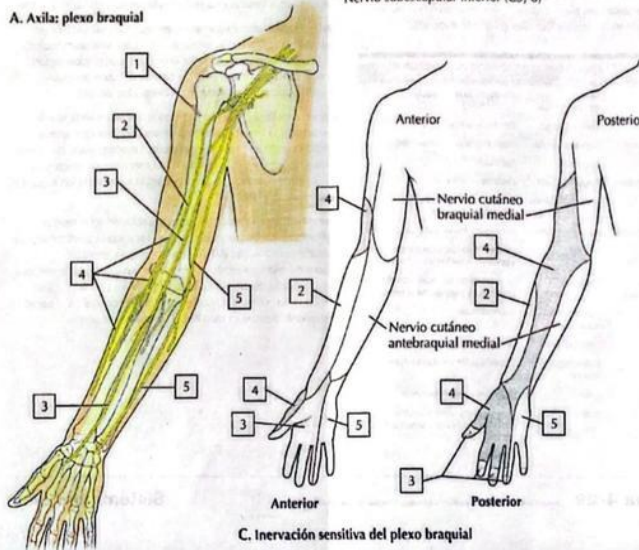
Paralisis del recién nacido.

- Erb.
- Klumpke.
- Lesion traumatica
- desgarro
- Estramiento
- Avulsión
- Sx de horner
- Herniación
- Tumores.

Zavala Villalobos Ronaldo Daniel. **Plexo braquial**



A. Axila: plexo braquial



C. Inervación sensitiva del plexo braquial

LPEN: Se produce generalmente por distorsión de hombros; lesión traumática.

Erb	Klumpke
C5 y C6 (7)	C8 y T1
Signo: Propio de mano	Signo de garra
NA: Afecto	ulnar
Subescapular	EMG; Mediano
Musculo cutáneo	EMG
Axilar	EMG
	USCI

Tx: Conservar Aines /ac /fisioterapia

Escaneado con CamScanner