



José Carlos Cruz Camacho.

Dr. Jesús Eduardo Cruz

Domínguez.

Trauma cráneo encefálico.

Rehabilitación.

Quinto "A"

Comitán de Domínguez Chiapas a 02 de Diciembre del 2024

Definición

Corresponde al traumatismo craneoencefalico, que produce lesiones cranales en donde existe perdida de la integridad neuronal.

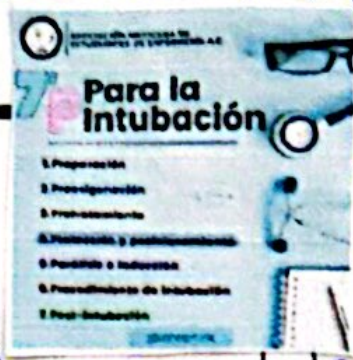
Un gran numero de pacientes requiere manejo por parte de terapia intensiva

ICH Score		
Hemorragia intraparenquimatosa		
Grado de Hemorragia	Puntos	Morbididad
0	0	0%
1	1	18%
2	2	26%
3	3	72%
4	4	97%
5	5	100%

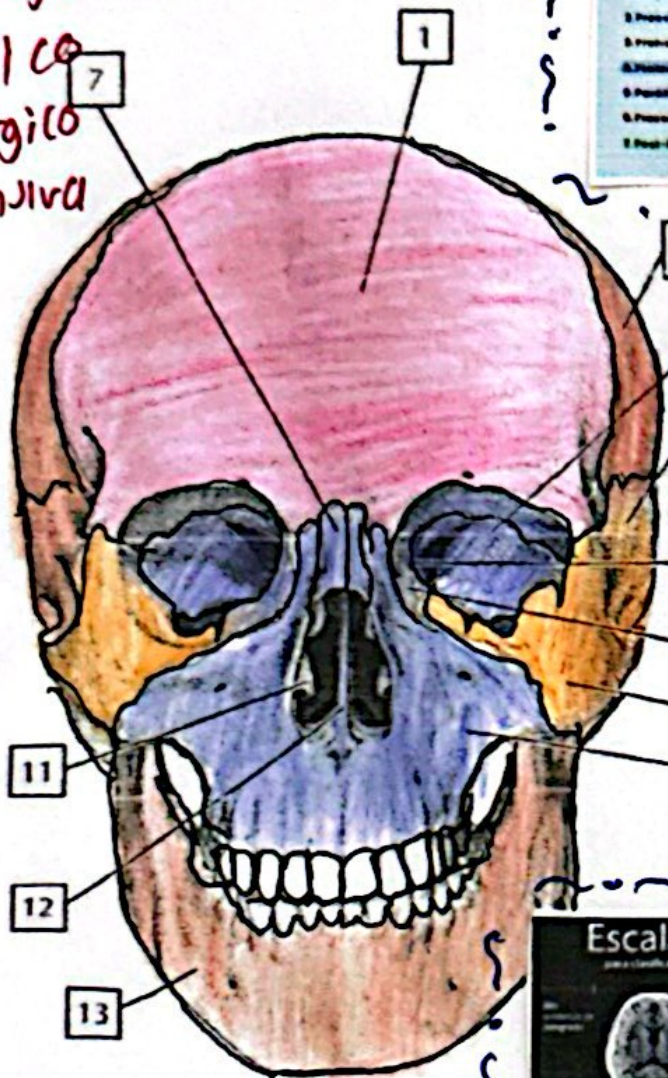
2

Características externas del cráneo

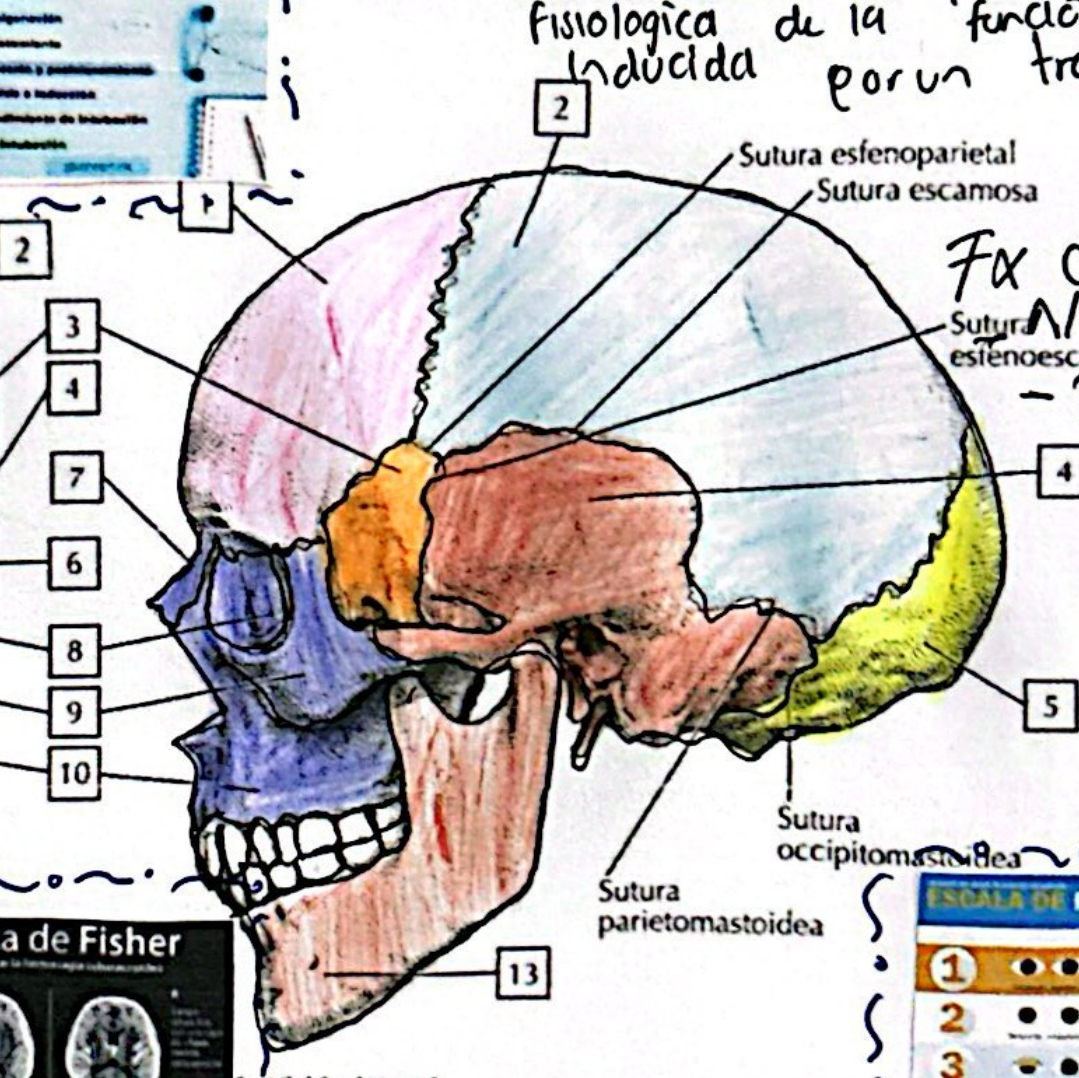
Manejo
- Médico
- Quirúrgico
- T. Intensiva



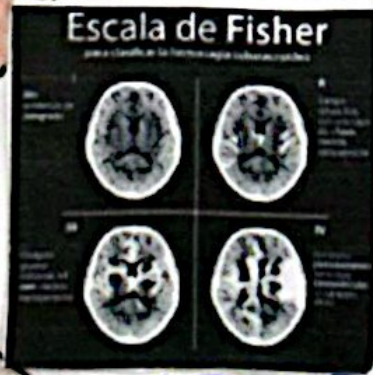
Lesión estructural y alteración fisiológica de la función cerebral inducida por un traumatismo



A. Visión anterior



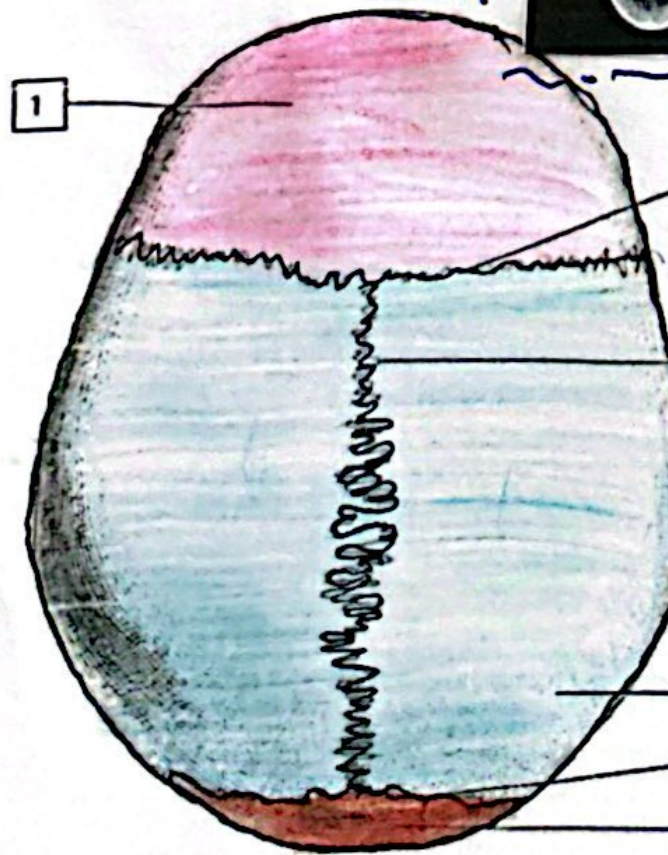
B. Visión lateral



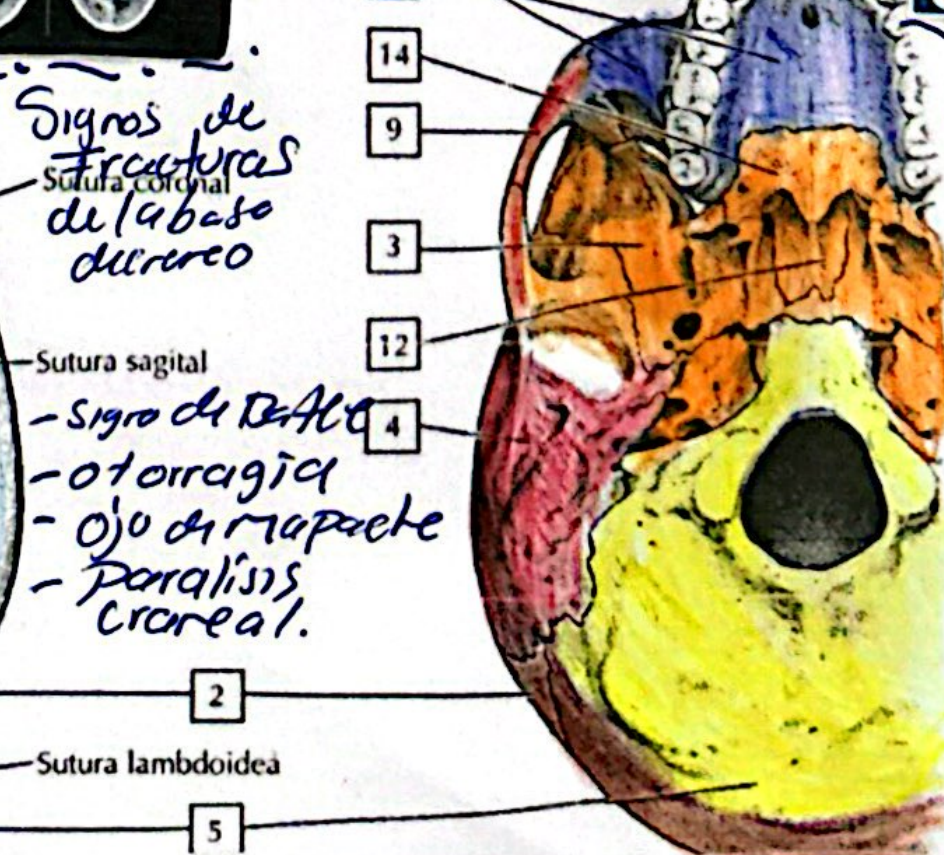
Escala de Fisher



ESCALA DE RAMSAY



C. Visión superior



D. Base del cráneo: visión inferior

Clasificación
Cerrado y Permanente
Por severidad
Ayuda de la escala de Glasgow
Leve, Moderado, Severo