

CESAR FELIPE MORALES SOLIS

**DR. JESUS EDUARDO CRUZ
DOMINGUEZ**

**MEDICINA FISICA Y DE
REHABILITACION**

PASIÓN POR EDUCAR

PLATAFORMA

5

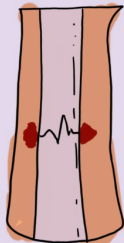
A



Distribución ossea que compromete la integridad cutánea, exponiendo al hueso al ambiente externo.

↑ Osteomielitis

Abierta



Reducción de la continuidad del tejido óseo que permanece dentro

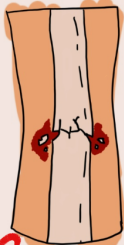
del compartimento sin dar compromiso a la piel.

↓ ↓ de infección

Cerrada



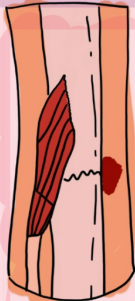
FELIPE MORALES
- 2018



Ocurre cuando un hueso se aplasta o colapsa debido a una fuerza de presión excesiva.

Fx.
Osteoporosis
trauma severo
Cancer.

Compresión



Pequeña fisura en el hueso causada por fuerzas repetitivas o sobrecarga extrema.

Dolor constante y empeora con actividad física.

Estres



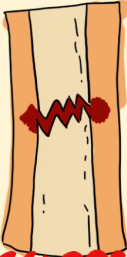
Fragmento de hueso se desprende debido a una fuerza externa ejercida por un tendón o ligamento que este se rompe

Avulsion



Fractura incompleta que ocurre principalmente en niños, cuyos huesos son más flexibles.

Quena Verde



Ruptura ósea en donde la fractura se da en la línea perpendicular al eje longitudinal del hueso

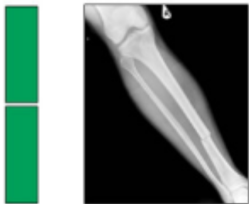
Transversal



Fractura donde el hueso se rompe en 3 o más fragmentos. Este tipo de fractura ocurre generalmente en traumas de alta energía

Cominuta

Ejemplos 35



TRANVERSA



ALA DE MARIPOSA



OBLICUA