



Efraín de Jesús Gordillo García

Medicina Física y Rehabilitación

TCE

5°A

PASIÓN POR EDUCAR

Comitán de Domínguez Chiapas a 25 de abril del 2024

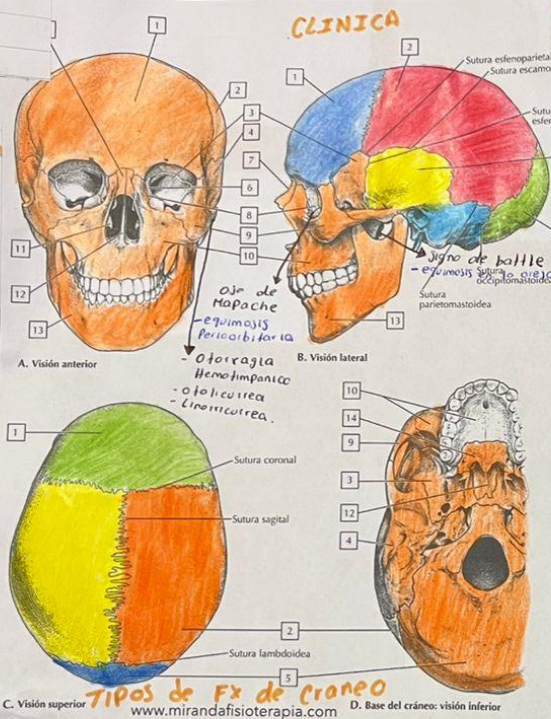
TCE Traumatismo Craneoencefálico

Características externas del cráneo 2

POSIBLE MANEJO

- MEDICO
- QUIRURGICO
- TERAPIA INTENSIVA

- 7 P intubación**
- 1) Preparación
 - 2) Pre oxigenación
 - 3) Pre fijamiento
 - 4) Protección y posicionamiento
 - 5) Parálisis e intubación
 - 6) Procedimiento de intubación
 - 7) Post-intubación



¿QUÉ ES? Lesión estructural y fisiológica de la función cerebral. Inducido por un traumatismo a causa de una fuerza externa **OMS**

CLASIFICACIÓN:

- Mecanismo: Cerrado y Penetrante
- Severidad: Agudo de Glasgow - Leve - Moderado - Severo.

LEVE

- Coma de 6-24 hrs
- a los 24 hrs se recuperan adecuadamente
- puede permanecer en estado, agitación

Severo:

- Disrupción mecánica severa de hemisferios cerebrales
- Como profundo por largo tiempo
- Mov: Decerebración y decorticación
- Disfunción automática
- Dura varios meses
- Recuperación variable

Moderado

- Glasgow 4-8
- Mov. Inapropiados desaparecen en 24 hrs
- Rare vez decerebración decorticación
- Paciente confuso
- 10% se recupera correctamente
- Incapacidad para recordar el evento ocurrido antes de TCE

HISTORIA NATURAL DE LA ENFERMEDAD.

- Modificarse la regulación del flujo sanguíneo cerebral
- Aporte inadecuado de oxígeno
- Aumento de presión intracraneana.

Valoración del estado de conciencia del paciente

ESCALA DE RAMSAY

@Creative_Nurse

NIVEL	CARACTERÍSTICAS
1	Despierto, ansioso y agitado, no descansa
2	Despierto, cooperador, orientado y tranquilo
3	Dormido con respuesta a órdenes
4	Somnoliento con breves respuestas a la luz y el sonido
5	Dormido con respuesta sólo al dolor
6	Profundamente dormido sin respuesta a estímulos

Clasificación de MARSHALL

Para Traumatismo Craneoencefálico en Tomografía (TC)

Grado	Categoría	Característica	Incidencia de hipertensión intracraneal
I	Lesión difusa tipo I	TC normal	—
II	Lesión difusa tipo II	Cisternas presentes con desplazamiento de línea media < 5 mm y/o lesiones hiperdensas < 25 cc.	28.6%
III	Lesión difusa tipo III (Edema)	Compresión o ausencia de cisternas, con desplazamiento de línea media < 5 mm, lesiones de densidad mixta o alta < 25 cc.	63.2%
IV	Lesión difusa	Desviación de la línea media > 5 mm, lesiones de densidad mixta o alta < 25 cc.	100%
V	Lesión masa evacuada	Cualquier lesión evacuada quirúrgicamente	65.2%
VI	Lesión masa no evacuada	Cualquier masa no evacuada quirúrgicamente > 25 cc.	84.6%

ICH Score

Hemorragia intraparenquimatosa

COMPONENTE	PUNTAJE	Puntos	Mortalidad
Escala de Glasgow	2	0	0%
3 a 4	1	1	13%
5 a 12	0	2	26%
13-15	0	3	72%
Edad	1	4	97%
> 80 años	0	5	100%
< 80 años	0	5	100%
Ubicación	1	5	100%
Infratentorial	1	5	100%
Supratentorial	0	5	100%
Volumen	1	5	100%
> 30 cm ³	1	5	100%
< 30 cm ³	0	5	100%
Vaciamiento ventricular	1	5	100%
Presente	1	5	100%
Ausente	0	5	100%

Escala pronóstica para evaluar mortalidad a 30 días en pacientes con hemorragia intraparenquimatosa