



Itzel García Ortiz

Dra. Karla Sofía López Gutiérrez

Posiciones de cadáveres

Medicina Forense

5° "A"

Comitán de Domínguez Chiapas a 11 de septiembre de 2024.

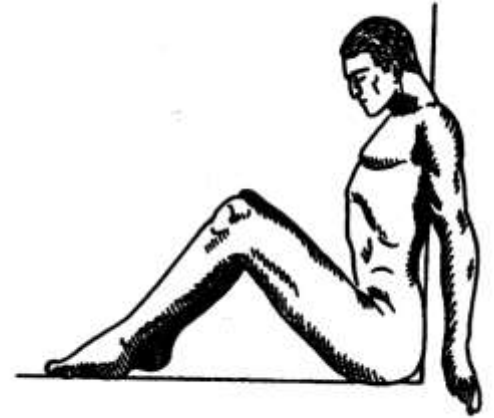
POSICIÓN SEDENTE

El cuerpo se mantiene sentado con el tórax en forma vertical o inclinado hacia delante o en su caso flexionado a la derecha o a la izquierda.

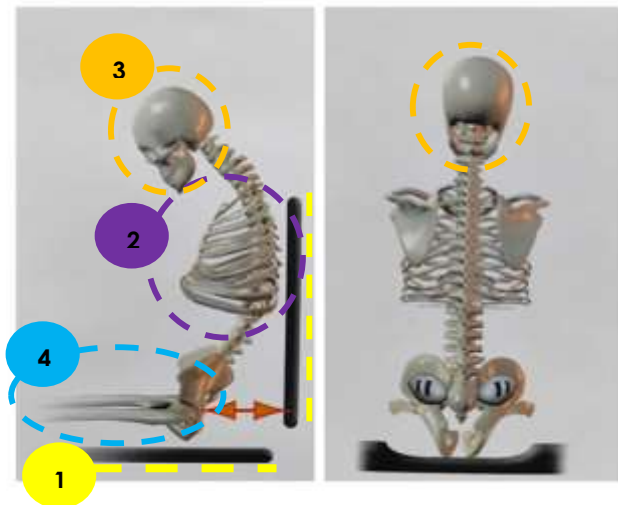
Se sostiene la cabeza de igual forma; inclinada hacia delante o hacia atrás, así como a la derecha o a la izquierda. Los miembros superiores e inferiores pueden estar orientados a determinado punto, ya sea extendidos o flexionados.

Esta posición puede encontrarse sobre el piso, silla, banca, cama etc.

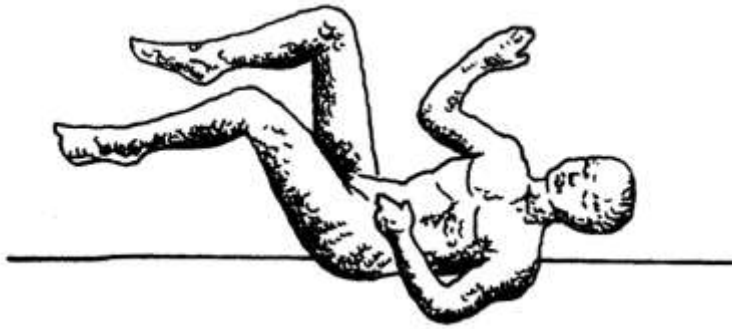
Es menos frecuente, en extensión posterior.



DESCRIPCIÓN



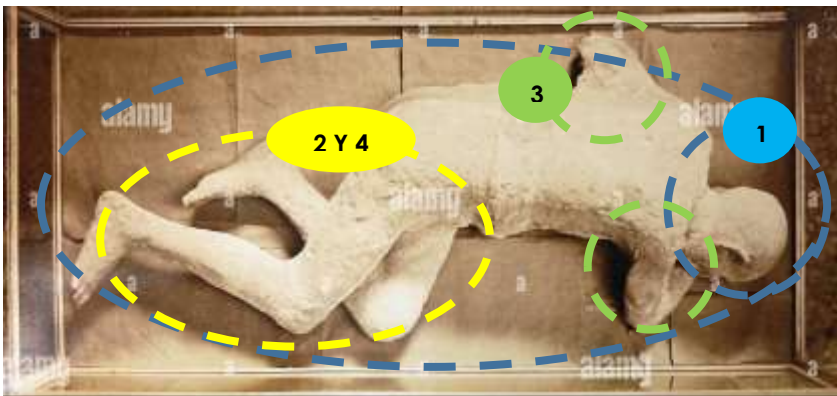
1. Cuerpo que reposa es una superficie plana con respaldo.
2. Posición sentada, con inclinación del tórax hacia adelante.
3. Cabeza inclinada hacia delante, con ligero posicionamiento hacia la derecha
4. Miembro inferiores extendido.



POSICIÓN DE BOXEADOR

Se asemeja a un boxeador en posición de defensa, se identifica por contracción de los músculos, completa rigidez.

DESCRIPCIÓN



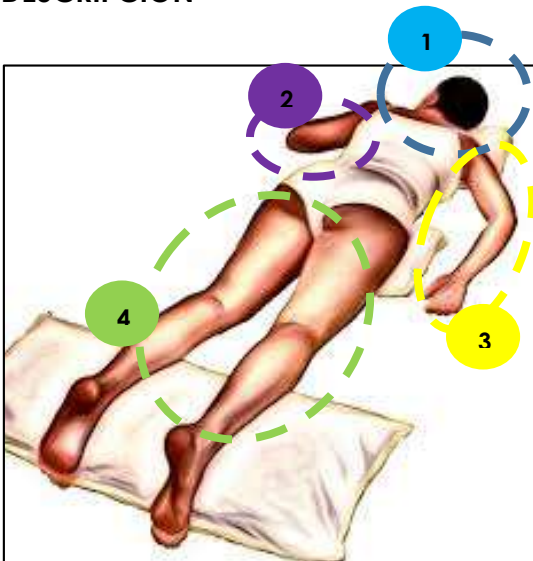
1. Cuerpo boca abajo, con similitud de posición de luchador.
2. Identificación de contracción muscular.
3. Miembros superiores incompletos
4. Flexión de miembros inferiores

DECÚBITO VENTRAL O PRONO

Cuerpo que se encuentra sobre las regiones anteriores del cuerpo en el plano de soporte, cara con vista al piso, puede haber rotación cefálica a la derecha o izquierda así como de miembros superiores e inferiores pueden estar con orientación incluso flexión hacia determinados puntos.



DESCRIPCIÓN



1. Cuerpo boca abajo, con rotación cefálica hacia la izquierda.
2. Miembro superior izquierdo flexionado a nivel del rostro.
3. Miembro superior derecho en extensión.
4. Miembros inferiores extendidos