

CESAR FELIPE MORALES SOLIS

DRA. KARLA SOFIA LOPEZ GUTIERREZ

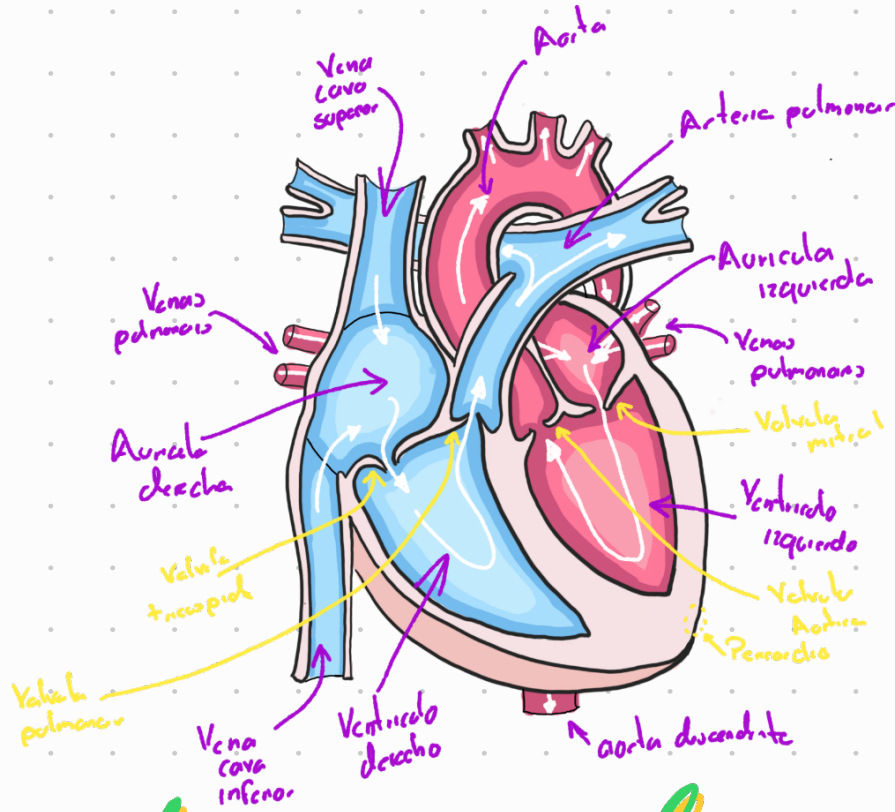
MEDICINA FORENSE

DIBUJO ANATOMÍA Y POSICIONES

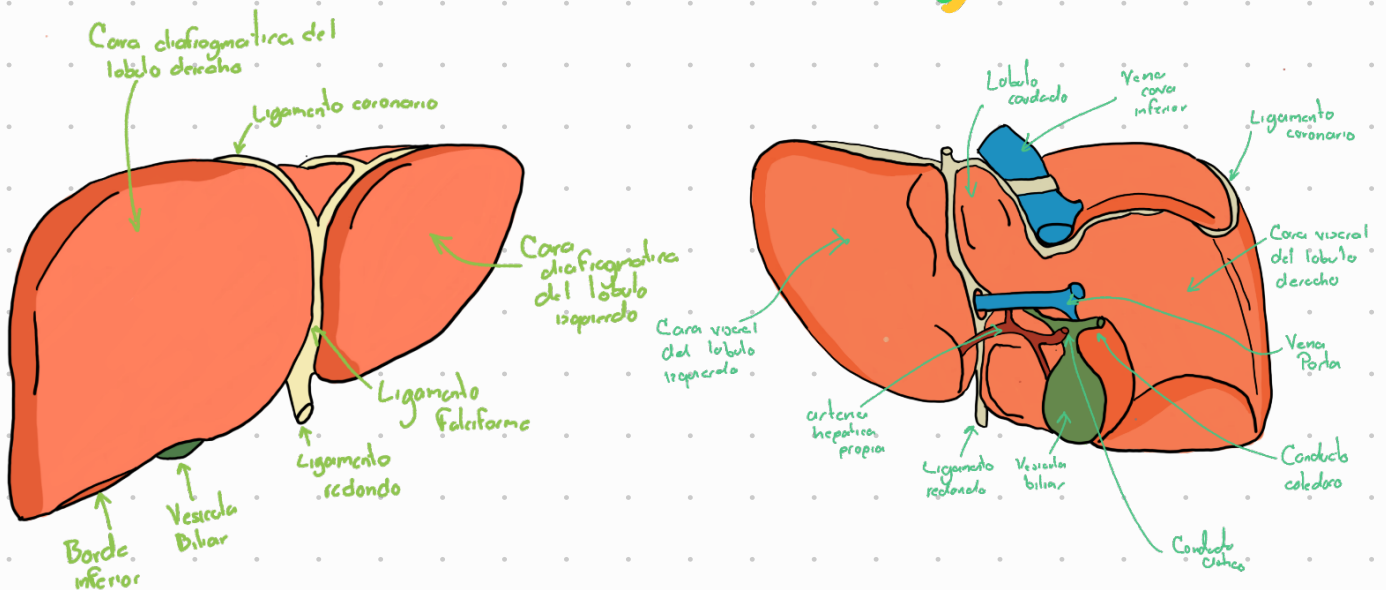
5

A

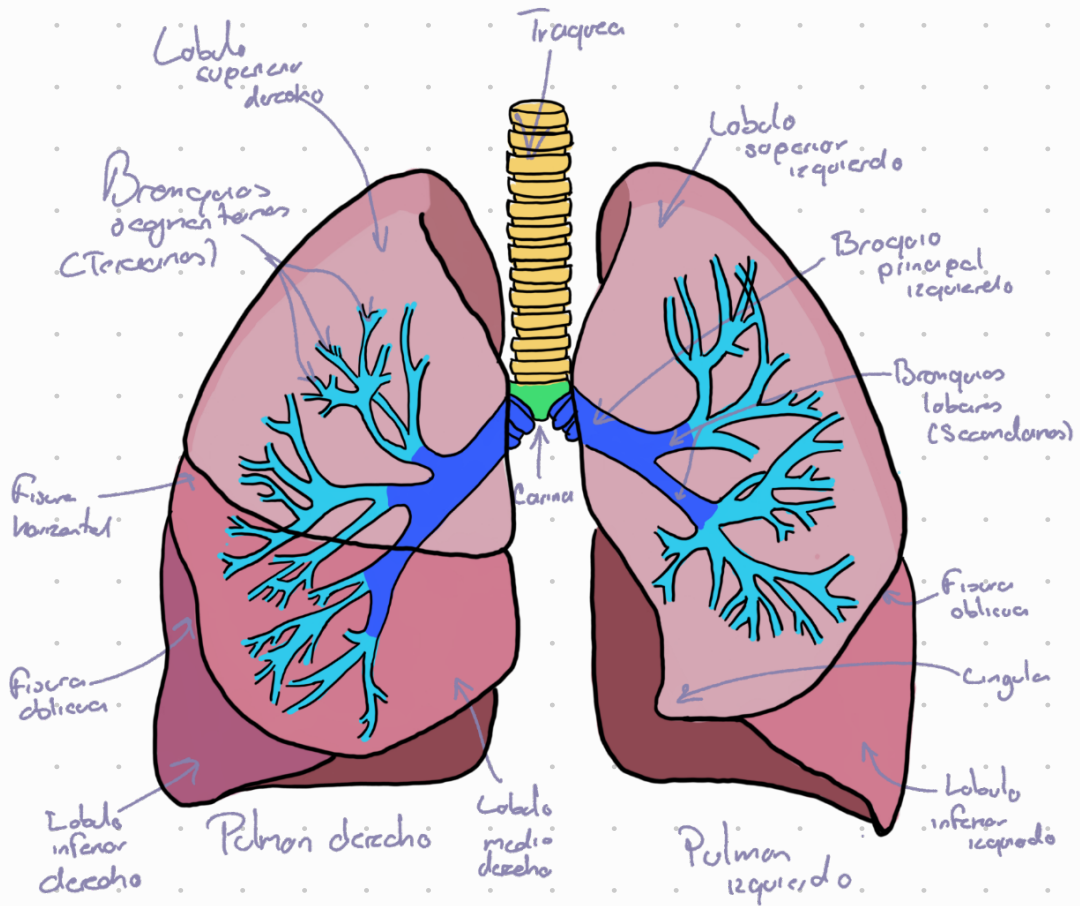
Anatomía cardiaca



Anatomía hepática



Anatomía Pulmonar



POSICIONES DE CADAVER



Decúbito Dorsal (Supino)

Descripción:

El cuerpo se encuentra acostado boca arriba, con la espalda contra el suelo o superficie. Esta posición puede sugerir que la muerte ocurrió de forma súbita, sin resistencia, o que el cuerpo fue colocado de esa manera después de la muerte. También es una posición común en muertes por sobredosis o ataques cardíacos.



Posición Fetal

Descripción:

El cadáver aparece encogido, con las rodillas cerca del pecho y los brazos abrazando el torso. Esta posición puede ocurrir en situaciones donde la persona intenta protegerse de una agresión, o bien, en cuerpos que han sido encerrados en espacios pequeños. También puede ser resultado de un proceso natural de rigidez cadavérica, en especial si la muerte ocurrió en un entorno frío.



Decúbito Ventral (Prono)

Descripción:

El cuerpo está boca abajo, con el rostro mirando hacia el suelo. Esta posición podría indicar que la víctima cayó de frente, quizás en un intento de huir o protegerse, o que el cuerpo fue movido deliberadamente después de la muerte. Es común en muertes por asfixia o heridas de arma blanca en la espalda.

BIBLIOGRAFIA:

DiMaio, V. J., & DiMaio, D. (2001). *Forensic Pathology* (2nd ed.). CRC Press.

Knight, B., & Saukko, P. (2004). *Knight's Forensic Pathology* (3rd ed.). Arnold Publishers.

Spitz, W. U. (2006). *Spitz and Fisher's Medicolegal Investigation of Death: Guidelines for the Application of Pathology to Crime Investigation* (4th ed.). Charles C Thomas Publisher.