



Efraín de Jesús Gordillo García

Infografía: Esquizofrenia

Psiquiatría

5°A

PASIÓN POR EDUCAR

Comitán de Domínguez Chiapas a 6 de octubre del 2024

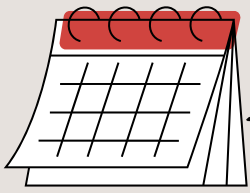


ESQUIZOFRENIA

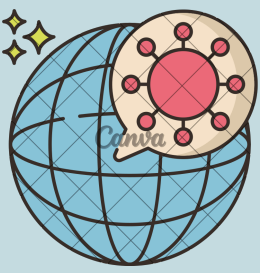


definición

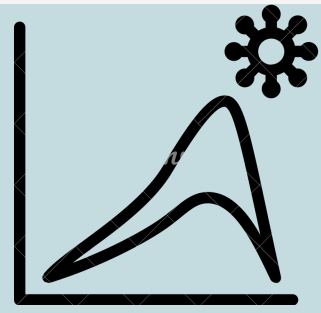
trastorno crónico en el que generalmente existen alucinaciones o delirios acusados.



6 meses



Epidemiología



Incidencia y prevalencia

1/100

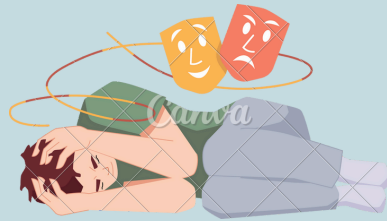


sexo y edad

idéntica en ambos sexos
comienza antes 15 y los 35 años

Infección y estación durante el nacimiento.

inviernos mas propenso
madre con antecedentes
gripe en el embarazo



Raza y religión.

Judios mas afectados
raza negra mas afectados

Enfermedades somáticas y psíquicas

La causa principal de muerte de los pacientes esquizofrénicos es el suicidio

Más del 40% de estos pacientes abusan de las drogas y el alcohol

Aspectos socioeconómicos.

pobreza mas afectado
migrantes alta prevalencia



Etiología



Genética

padre >60 años

Consanguinidad.

gemelos monocigotos

Hipótesis de la dopamina

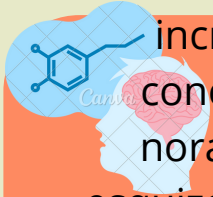
incremento en la actividad dopaminérgica del sistema límbico

Hipótesis de la noradrenalina.

incremento en las concentraciones de noradrenalina en la esquizofrenia aumenta la sensibilización a los estímulos sensoriales.

Hipótesis de la serotonina.

metabolismo de la serotonina se halla, al parecer, alterado en algunos casos de esquizofrenia crónica





ESQUIZOFRENIA



Clinica

alucinaciones o 10 delirios acusados



prodrómica

activa



residual

los individuos pueden no mostrar síntomas

1 mes

síntomas (delirios, alucinaciones, habla desorganizada, comportamiento altamente desorganizado o síntomas negativos)

alteración funcional y emocional, del conocimiento y de la comunicación

DX

delirios y alucinaciones 6 meses

ansiedad, perplejidad, terror o depresión suelen preceder al comienzo de la esquizofrenia

El comienzo ocurre, por lo general, al final de la adolescencia y comienzo de la juventud

Los episodios precipitantes desencadenan algunos episodios entre personas predispuestas

Pronostico

tres tercios

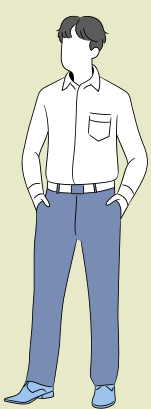
primer tercio

llevan una vida casi normal,

segundo tercio

experimenta síntomas importantes, pero puede vivir dentro de la sociedad

alteraciones importantes y requiere hospitalizaciones frecuentes.





ESQUIZOFRENIA



Tratamiento



Terapia de grupo

terapia individual



Terapia conductual

Antipsicóticos de segunda generación

iloperidona
clozapina
asenapina
cariprazina



Antipsicóticos de primera generación



referencias



Sadock, M. D., Ahmad, M. D., & Sadock, M. D. (2019) Psiquiatría clínica: Manual de Bohul (Ota edicion). Wohur

