

Universidad del Sureste
Licenciatura en Medicina Humana

César Samuel Morales Ordóñez.

Dr. cristian Jonathan Aguilar Ocampo.

“Infografía de Trastorno Psiquiátrico”.

PSIQUIATRÍA.

Grado: 5

Grupo: “A”

PASIÓN POR EDUCAR

Comitán de Domínguez Chiapas a 11 de Octubre del 2024



11 DE OCTUBRE



ESPECTRO DE LA ESQUIZOFRENIA



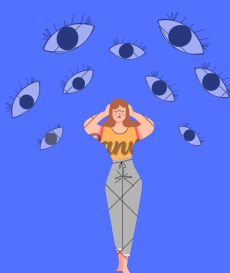
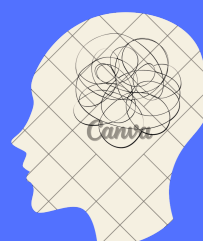
DEFINICIÓN

Es un trastorno cerebral con alteraciones estructurales y funcionales reconocibles en los estudios de neuroimagen y un componente genético con etiologías heterogéneas



EPIDEMIOLOGÍA

- Tasa de Incidencia de 1:100 por cada 2.000 habitantes.
- > prevalencia en personas con rangos de edad de entre 15-35 años.
- >Prevalencia en Raza caucasica.
- No hay relevancia en el nivel socioeconómico.



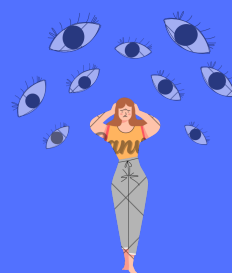
ETIOLOGÍA

- carga Genética.
- Neuroendocrino(Dopamina Gaba, Serotonina y Glutamato).
- Factores Psicosociales(Ambiente o entorno social).
- Teoría por procesos Infecciosos.



CUADRO CLÍNICO

- Alteración de las 3 esferas neurológicas.
- Alteraciones del Sist. Limbico(emociones).
- Alteración en la Cognición y Raciocinio.
- Alteraciones en el Comportamiento y el Pensamiento.
- Presencia de Signos Negativos y Positivos.



DIAGNÓSTICO DIFERENCIAL

- Pruebas de Supresión de Dexametasona.
- Punción Lumbar.
- Pruebas Renales y Hepáticas.
- Pruebas relacionadas con Fármaco psicotrópicos.
- Examen general de Orina (antidoping).
- Pruebas de Función Tiroidea.



DIAGNÓSTICO

- Historia Clínica.(AHF,APP y APNP).
- electroencefalograma.
- Estudios de Imagen(R.M , PET y TAC).



TRATAMIENTO

- anti-psicóticos activos de dopamina.
- Antagonistas de la Recaptación de Serotonina.
- Terapia electroconvulsiva.
- Psicoterapia de manera de Apoyo.

