



UNIVERSIDAD DEL SURESTE  
CAMPUS COMITAN  
LIC. EN MEDICINA HUMANA



## **EPIDEMIOLOGIA AVANZADA**

### TRIPTICOS DE LAS ENFERMEDADES DE CHAGAS Y CHIKUNGUNYA

Luis Brandon Velasco Sanchez  
Dra. Arely Alejandra Aguilar Velasco

4 A

## PREVENCIÓN DE LA ENFERMEDAD DEL CHAGAS

- CONTROL VECTORIAL
- CONTROL DE LA TRANSMISIÓN TRANSFUSIONAL
- CONTROL EN LA DONACIÓN DE ÓRGANOS
- EDUCACIÓN
- MEDIDAS DE SEGURIDAD ALIMENTARIA



### *TRATAMIENTO PARA LA ENFERMEDAD*

**Benznidazol:** 5 a 10 mg/kg/día divididos en dos tomas diarias, que se deben tomar después de los alimentos durante 30 o 60 días, sin sobrepasar Dosis máxima diaria de 300 mg.

**Nifurtimox:** 10 mg/kg/día en pacientes con peso menor de 40 kilogramos y 8 mg/kg/día en mayores de 40 kilogramos. Se suministra en 3 tomas diarias, después de los alimentos, durante 60 días, sin sobrepasar la dosis máxima diaria de 700 mg

PARA PX PEDIÁTRICOS

#### **Benznidazol**

10 mg / kg / día, por vía oral, en dos o tres tomas diarias durante 60 días. No se debe sobrepasar la Dosis de 300 mg / día.

## ENFERMEDAD DEL CHAGAS

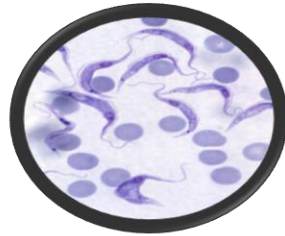


Luis Brandon Velasco Sanchez  
Dra: Arely Alejandra Aguilar Velasco

# Frescos y deliciosos sandwiches de lujo, ensaladas y dulces

## ¿QUE ES?

Es una enfermedad peligrosa causada por un parásito conocido como **Trypanosoma cruzi**



## ¿COMO SE TRANSMITE?

La principal forma de transmisión es a través de las chinches besuconas, la chinche pica al huésped (Humano), la chinche defeca y es en su evacuación en donde se encuentra el parásito que entra a el organismo a través de la picadura



Chagoma de inoculación



## HISTORIA

- Se le llama así en honor a **Carlos Chagas**, un médico brasileño que descubrió la enfermedad
- Los primeros casos de chagas en México es en 1940 en Oaxaca

## ¿CUAL ES EL INSECTO QUE LO TRANSMITE?

El mal de Chagas es transmitido especialmente por algunas especies de los insectos conocidos como chinches chupa sangre. Estos son algunos ejemplos:



*Rhodnius prolixus*

*Panstrongylus geniculatus*

## EPIDEMIOLOGIA

### principales estados de México en casos de chagas

Veracruz  
Chiapas  
Campeche  
Yucatán

## CLIMA

Tropical y subtropical



## ESTADIOS DE T. CRUZI



### TRYPOMASTIGOTE SANGUÍNEO

- Con tinción Giemsa o Wright x1000  
(Color azul pálido, núcleo marrón, cinetoplasto morado)



### AMASTIGOTE

Forman nidos en tejidos. Sin flagelo libre, forman rosetas en los cultivos.  
- Forma leishmanioide.  
- Se conocen como cuerpos de Leishman-Donovan



### EPIMASTIGOTE

Se encuentran en el intestino del triatómico. Da lugar al T. metacíclico.

## FASES DE LA ENFERMEDAD

### FASE AGUDA

de semanas a meses (4-8 meses)

- síntomas generales típicos
- aparición del chagoma de inoculación
- signo de Romaña

### FASE CRÓNICA

Por sus complicaciones puede durar toda la vida

- Miocardiopatía chagística
- Daño al sistema nervioso (Megacolon, Megaesofago)
- Daño neurológico

## ¿Cómo prevenimos el virus?

Reducción de depósitos de agua que puedan servir como medio de reproducción de los mosquitos, (Llantas abandonadas, cubetas, charcos, etc)

Disminuir la exposición de la piel a estos mosquitos aplicando repelente y usando camisas de manga larga y pantalones

No existe ninguna vacuna para prevenir la infección



## **TRATAMIENTO PARA LA ENFERMEDAD**

### **Para la fase aguda:**

En adultos se recomienda abundantes líquidos y antipiréticos PARACETAMOL en dosis adecuada a edad y peso del paciente.

PARACETAMOL: 500 mg C/6hrs (Dosis máxima 4gr)

Pediatricos: Menores de 5 años 10-15 mg/kg/ C/6hrs.

Para el tratamiento del dolor después del 7mo día se recomienda el uso de AINE (Naproxeno, Ibuprofeno, Diclofenaco).

# CHIKUNGUNYA



Luis Brandon Velasco Sanchez  
Dra: Arely Alejandra Aguilar Velasco



# Frescos y deliciosos sandwiches de lujo, ensaladas y dulces

## ¿QUE ES?

Es una enfermedad viral que se trasmite a los humanos a través de las picaduras de mosquitos infectados (del genero Aedes Aegypti y aedes albopictus)



CHIKUNGUNYA: Doblarse, dolor que sienten las personas por la enfermedad

## HISTORIA

Es una palabra del idioma Kimakonde que significa 'doblarse'. Describe la apariencia de las personas que padecen esta enfermedad debido a los fuertes dolores articulares que presentan.

## VECTOR

Mosquito Aedes aegypti y Aedes albopictus

## CHIKV Endemic/Epidemic Vectors



*Aedes aegypti aegypti*



*Aedes albopictus*

## ¿COMO SE TRANSMITE?

La principal forma de transmisión es a través de las picaduras por el mosquito Aedes de manera intradérmica, el horario con mayor actividad del mosquito es en el Amanecer y en el ocaso.



## EPIDEMIOLOGIA

### principales estados de México en casos de chagas

Quintana Roo  
Durango  
Coahuila  
Oaxaca

## CLIMA

Tropica y subtropical



## SINTOMAS

- Dolor muscular
- Nauseas
- Cansancio
- Erupciones cutáneas (Aparecen entre 4 y 8 días de la picadura)
- En muchas ocasiones los pacientes solo tienen síntomas leves y la infección pasa inadvertida o se confunde con dengue.

### La enfermedad del chikungunya cuenta con tres etapas bien marcadas

- Fase aguda:** dura en torno a tres semanas y se caracteriza por fiebre y dolores articulares.
- Fase subaguda:** ya no hay fiebre, pero puede haber persistencia y recrudescencia o empeoramiento de los dolores articulares.

- Fase crónica:** puede durar desde varios meses hasta incluso años, y se da cuando la artralgia persiste durante más de tres meses

## **BIBLIOGRAFIA**

*2024-Manual de procedimientos estandarizados para la vigilancia epidemiológica de las enfermedades transmitidas por vector/ MX [Dirección general de epidemiología].*