



UNIVERSIDAD DEL SURESTE
CAMPUS COMITAN
LIC. EN MEDICINA HUMANA

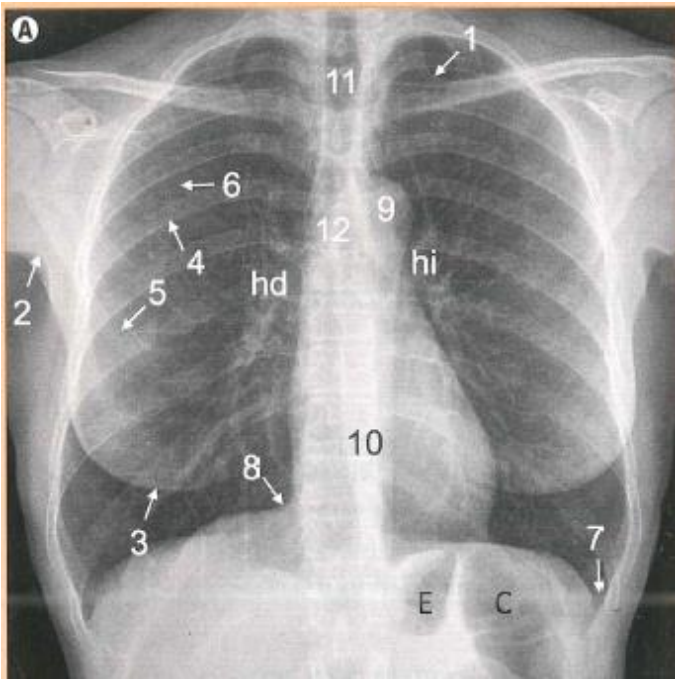


IMAGENOLOGIA

Luis Brandon Velasco Sanchez
Dra. Lizbeth Anahí Ruiz córdoba

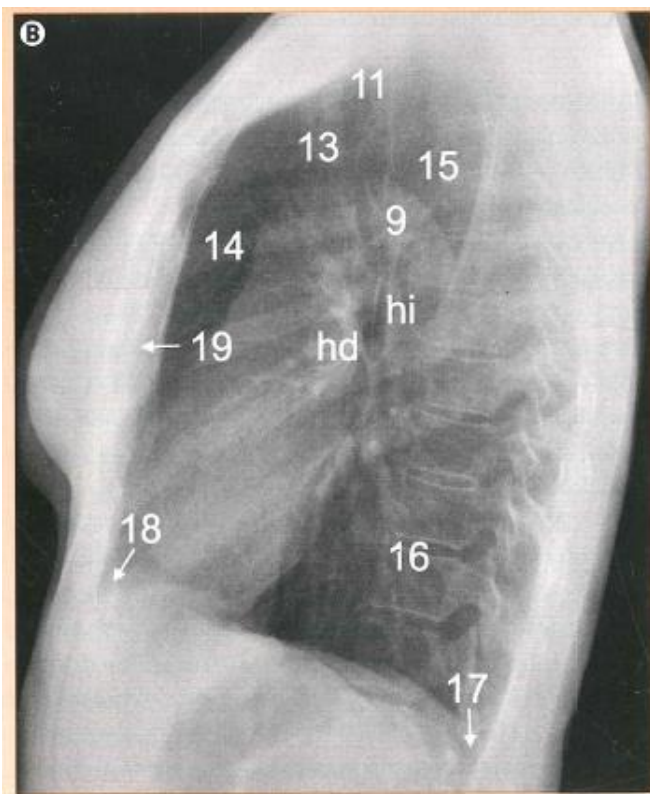
4 A

03 de septiembre del 2024



Vista de una Radiografía Posteroanterior (PA)

- "Nos encontramos observando una radiografía de tórax en vista posteroanterior. En esta imagen, es posible identificar diversas estructuras anatómicas importantes que componen la región torácica."
- "En la parte superior de la imagen, justo por encima de las clavículas, se puede observar el pliegue cutáneo supraclavicular (1). Bajando hacia los lados, se visualiza el pliegue axilar (2). Más abajo, podemos notar la sombra de los senos (3), las cuales son más evidentes en las pacientes femeninas."
- "Moviéndonos hacia las costillas, el arco costal posterior (4) se muestra de manera más prominente en esta proyección, mientras que el arco costal anterior (5) también es visible, aunque con menor nitidez."
- "A lo largo de la línea media, vemos la silueta mediastínica (10), la cual contiene el corazón, el pericardio, el esófago y otras estructuras neurovasculares. Además, el arco aórtico (9) se destaca como una curva prominente hacia la izquierda."
- "La tráquea (11) aparece como una sombra tubular en la línea media, y justo en su bifurcación, observamos la carina (12), que da lugar a los bronquios principales, los cuales también son visibles. No debemos olvidar los vasos supraaórticos (13), que se encuentran emergiendo desde la base del cuello."
- "Finalmente, en la parte inferior de la radiografía, identificamos los senos costofrénicos laterales (7) y cardiofrénicos (8), marcando los ángulos formados entre las costillas y el diafragma, tanto lateralmente como en relación con el corazón."



Vista de una Radiografía Lateral

- "A continuación, nos desplazamos a la vista lateral del tórax, la cual proporciona una perspectiva adicional y complementaria de las estructuras observadas en la proyección posteroanterior."
- "En la radiografía lateral, el espacio aéreo retroesternal (14) es visible en la parte anterior del tórax, justo detrás del esternón (19). Este espacio es crucial para evaluar la presencia de masas o patologías mediastínicas."
- "En la parte posterior, vemos el espacio aéreo retrotraqueal (15) y el espacio aéreo retrocardíaco (16), los cuales deben ser homogéneos y de baja densidad. En este último, observamos cómo los cuerpos vertebrales tienden a disminuir en atenuación hacia el extremo caudal."
- "El arco costal posterior (4) y el anterior (5) también se aprecian, aunque el posterior es más evidente debido a la posición del paciente. Asimismo, el margen interno de la escápula (6) es visible, pero su observación depende de la correcta alineación y posicionamiento del paciente."
- "En la base del tórax, los senos costofrénico y la pestaña pulmonar posterior (17) son fácilmente identificables, al igual que el seno cardiofrénico anterior (18). Estos ángulos deben ser agudos y bien definidos en un tórax normal."
- "Finalmente, el hilio derecho (hd) y el hilio izquierdo (hi) se visualizan, así como el estómago (E), que a menudo se presenta como una burbuja de aire en la parte inferior izquierda de la imagen. El colon (C) también puede verse en ocasiones, dependiendo del contenido de gas en las asas intestinales."

BIBLIOGRAFIAS

· **Radiología Esencial**. Ed. Médica Panamericana, Dec 15, 2010 - Medical physics J.L DEL CURA, S, PEDROZA, A. GAYETE.