



Citlali Monserrath Campos Aguilar

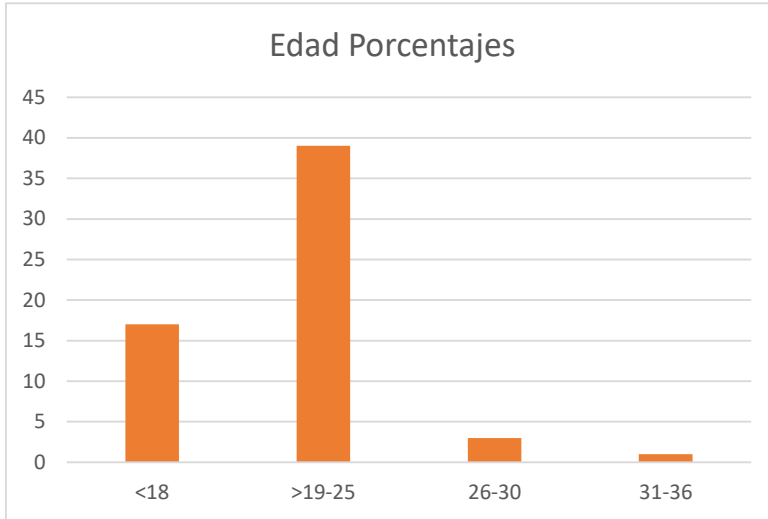
Diseño Experimental

Dra Areli Alejandra Aguilar velasco

4“A”

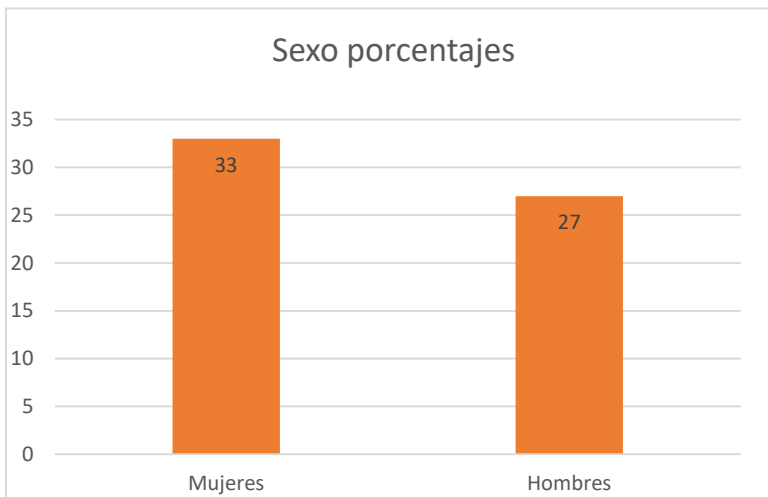
Edad Porcentajes

<18	17
>19-25	39
26-30	3
31-36	1
Total:	60



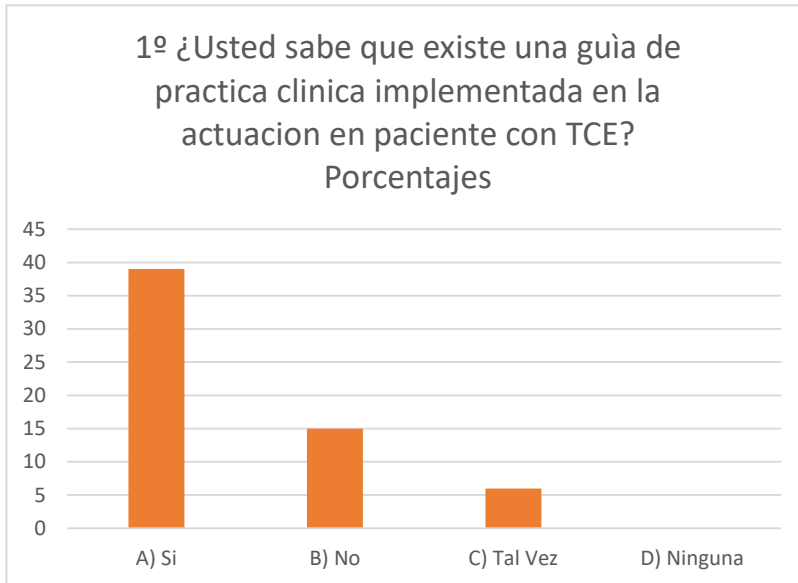
Sexo porcentajes

Mujeres	33
Hombres	27
Total:	60

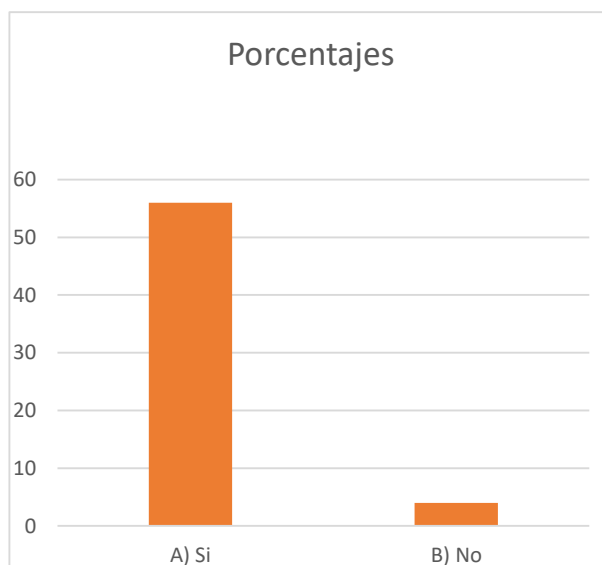


1º ¿Usted sabe que existe una guía de practica clinica implementada en la actuacion en paciente

Porcentajes	
A) Si	39
B) No	15
C) Tal Vez	6
D) Ninguna	0
Totales	60

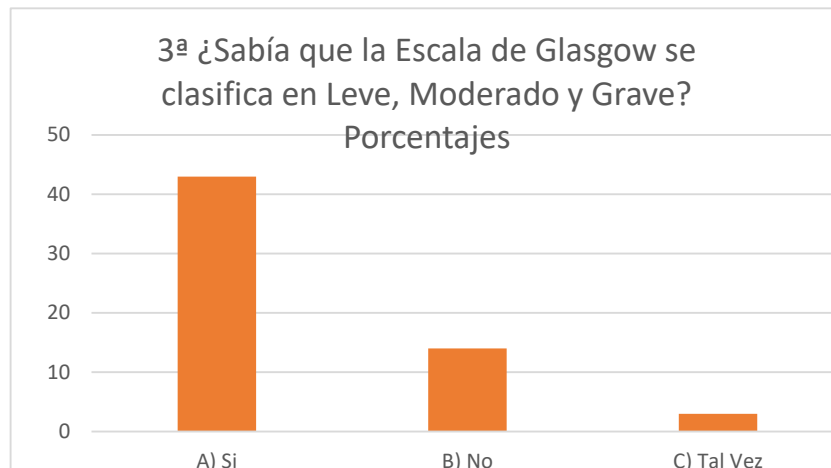


Porcentajes	
A) Si	56
B) No	4
Totales	60



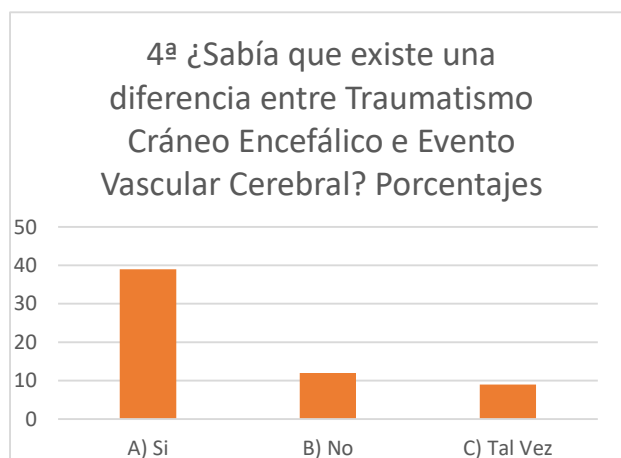
3ª ¿Sabía que la Escala de Glasgow se clasifica en Leve, Moderado y Grave?

	Porcentajes
A) Si	43
B) No	14
C) Tal Vez	3
Totales	60



4ª ¿Sabía que existe una diferencia entre Traumatismo Cráneo Encefálico e Evento Vascular Cerebral?

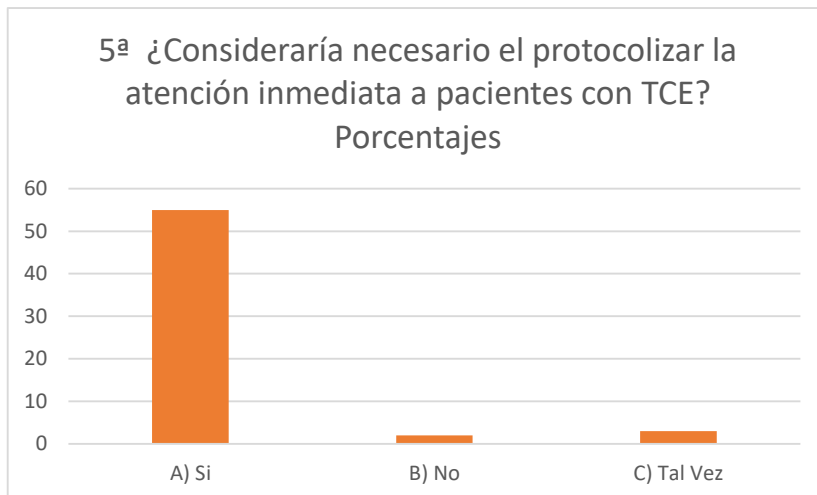
	Porcentajes
A) Si	39
B) No	12
C) Tal Vez	9
Totales	60



5ª ¿Consideraría necesario el protocolizar la atención inmediata a pacientes con TCE?

	Porcentajes
A) Si	55
B) No	2
C) Tal Vez	3

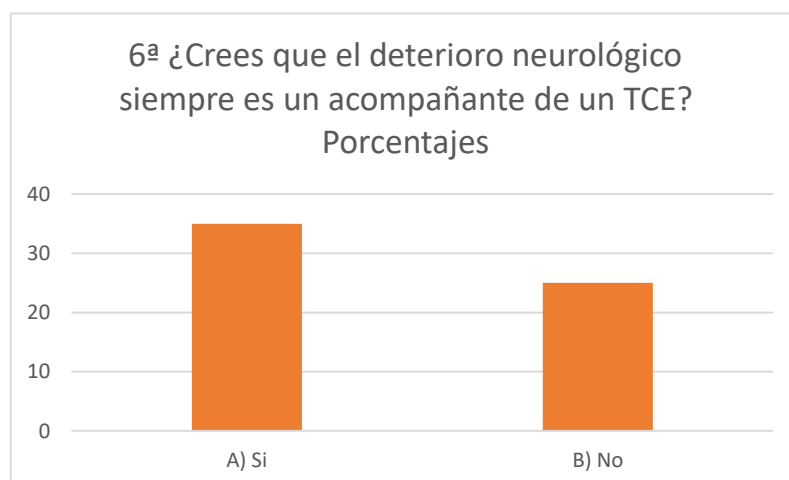
Totales 60



6ª ¿Crees que el deterioro neurológico siempre es un acompañante de un TCE?

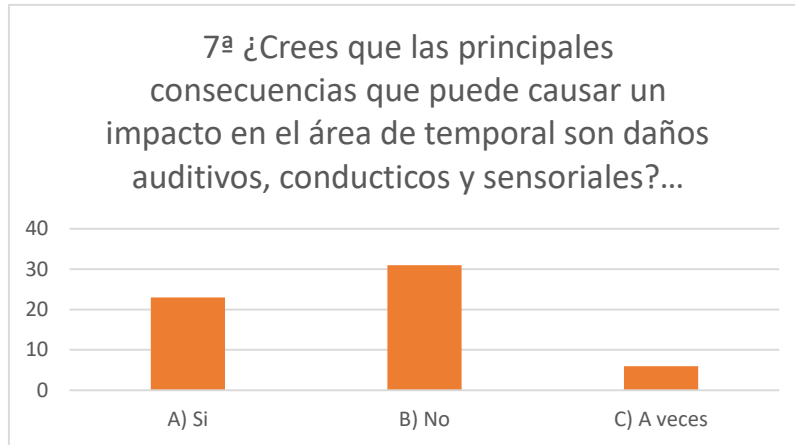
	Porcentajes
A) Si	35
B) No	25

Totales 60



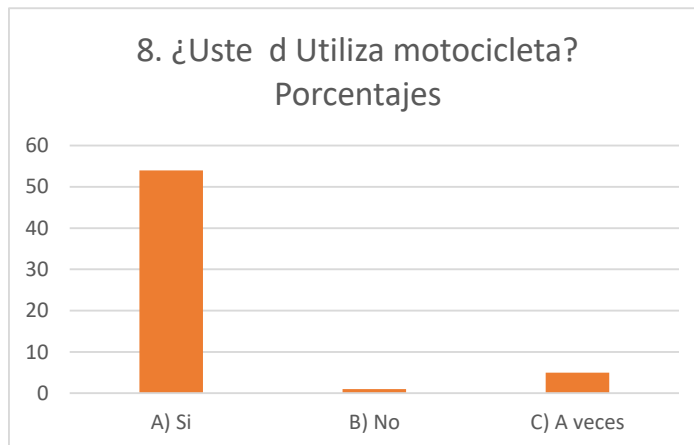
7ª ¿Crees que las principales consecuencias que puede causar un impacto en el área de tiempo

	Porcentajes
A) Si	23
B) No	31
C) A veces	6
Totales	60



8. ¿Usted Utiliza motocicleta?

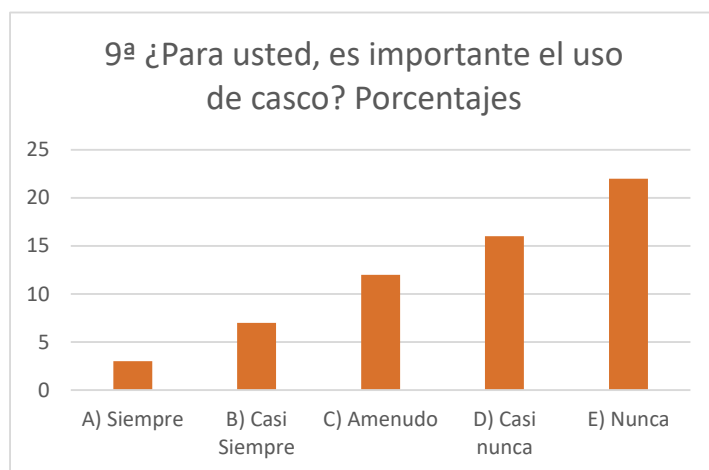
	Porcentajes
A) Si	54
B) No	1
C) A veces	5
Totales	60



9ª ¿Para usted, es importante el uso de casco?

	Porcentajes
A) Siempre	3
B) Casi Siempre	7
C) Amenudo	12
D) Casi nunca	16
E) Nunca	22

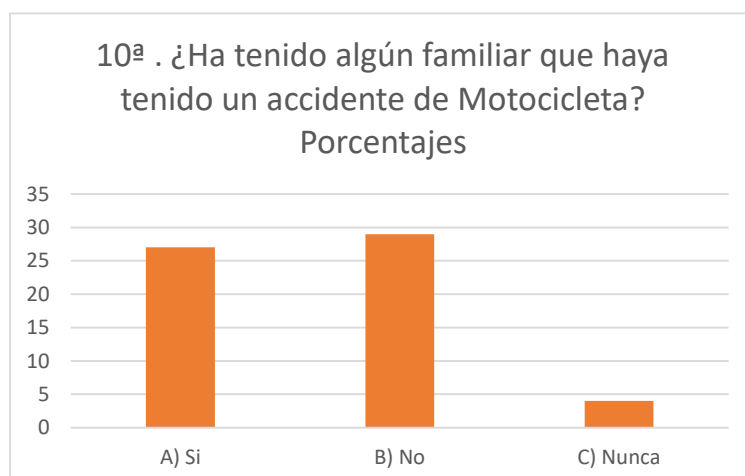
Totales 60



10ª . ¿Ha tenido algún familiar que haya tenido un accidente de Motocicleta?

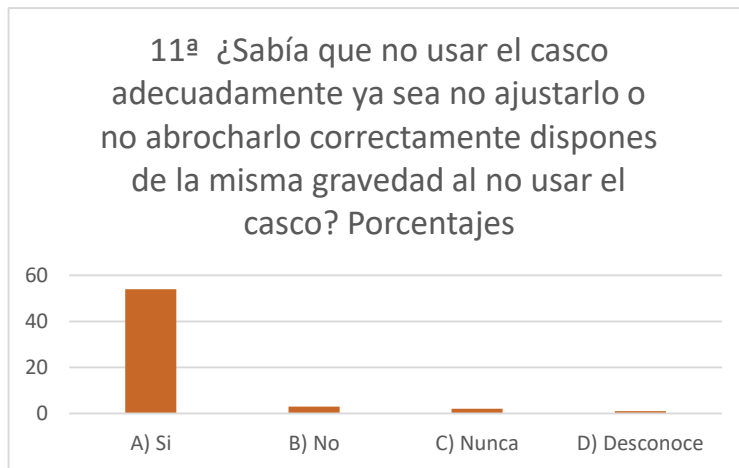
	Porcentajes
A) Si	27
B) No	29
C) Nunca	4

Totales 60



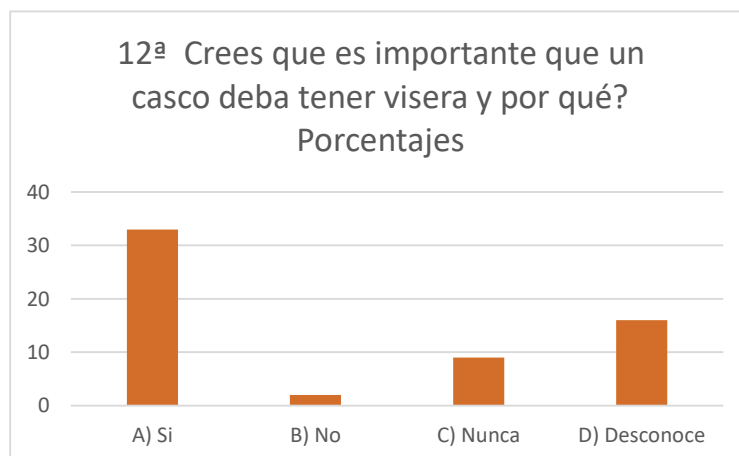
11ª ¿Sabía que no usar el casco adecuadamente ya sea no ajustarlo o no abrocharlo correctamente dispone de

	Porcentajes
A) Si	54
B) No	3
C) Nunca	2
D) Desconoce	1
Totales	60



12ª Crees que es importante que un casco deba tener visera y por qué?

	Porcentajes
A) Si	33
B) No	2
C) Nunca	9
D) Desconoce	16
Totales	60

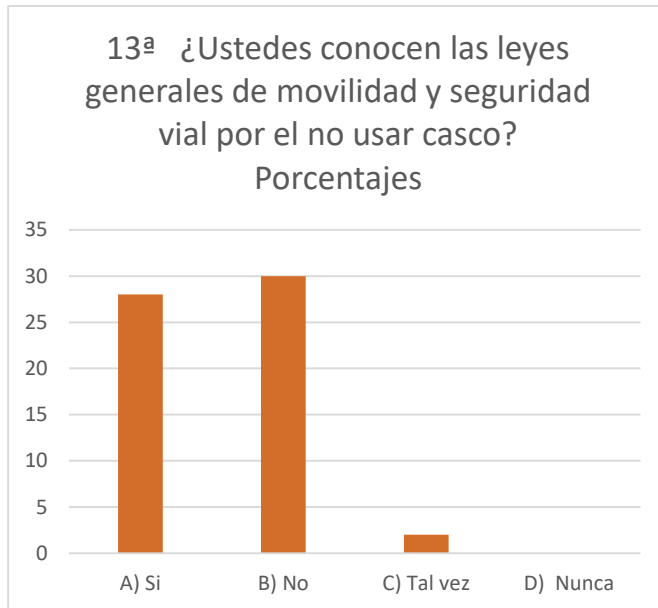


13ª ¿Ustedes conocen las leyes generales de movilidad y seguridad vial por el no usar casco?

Porcentajes

A) Si	28
B) No	30
C) Tal vez	2
D) Nunca	0

Totales 60

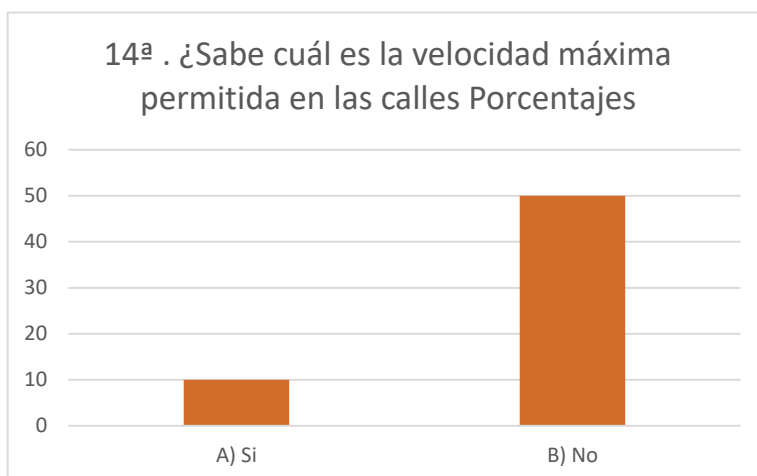


14ª . ¿Sabe cuál es la velocidad máxima permitida en las calles

Porcentajes

A) Si	10
B) No	50

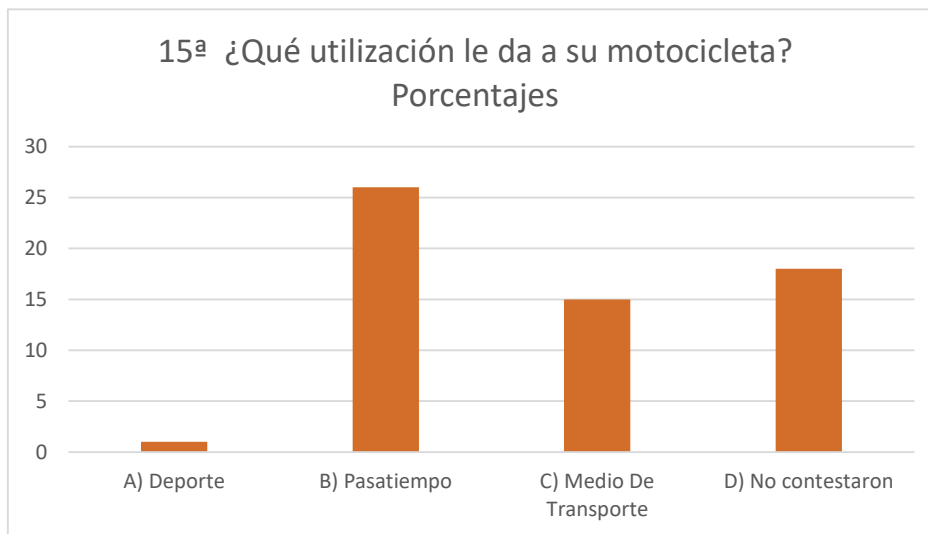
Totales #¡REF!



15ª ¿Qué utilización le da a su motocicleta?

Porcentajes

A) Deporte	1
B) Pasatiempo	26
C) Medio De Transporte	15
D) No contestaron	18
Totales	60



è con TCE?

erebral?

¿son daños auditivos, conductivos y sensoriales?

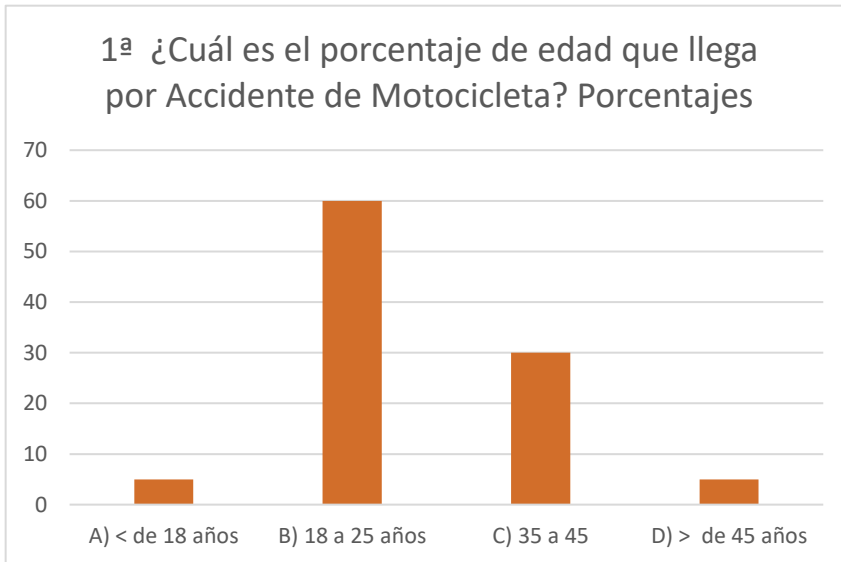
la misma gravedad al no usar el casco?

sco?

1ª ¿Cuál es el porcentaje de edad que llega por Accidente de Motocicleta?

	Porcentajes
A) < de 18 años	5
B) 18 a 25 años	60
C) 35 a 45	30
D) > de 45 años	5

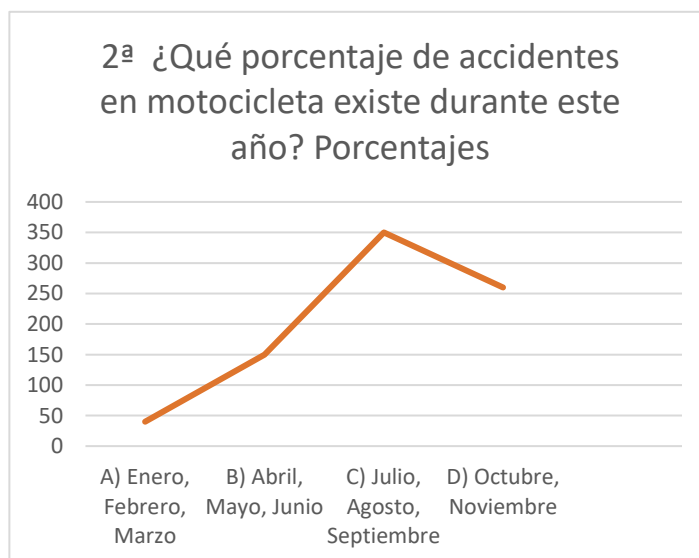
Totales 100



2ª ¿Qué porcentaje de accidentes en motocicleta existe durante este año?

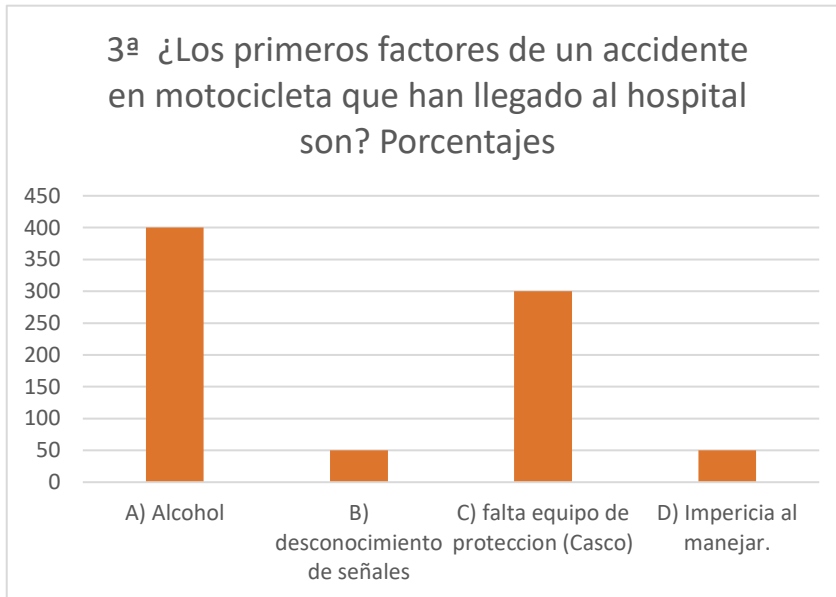
	Porcentajes
A) Enero, Febrero, Marzo	40
B) Abril, Mayo, Junio	150
C) Julio, Agosto, Septiembre	350
D) Octubre, Noviembre	260

Totales 800



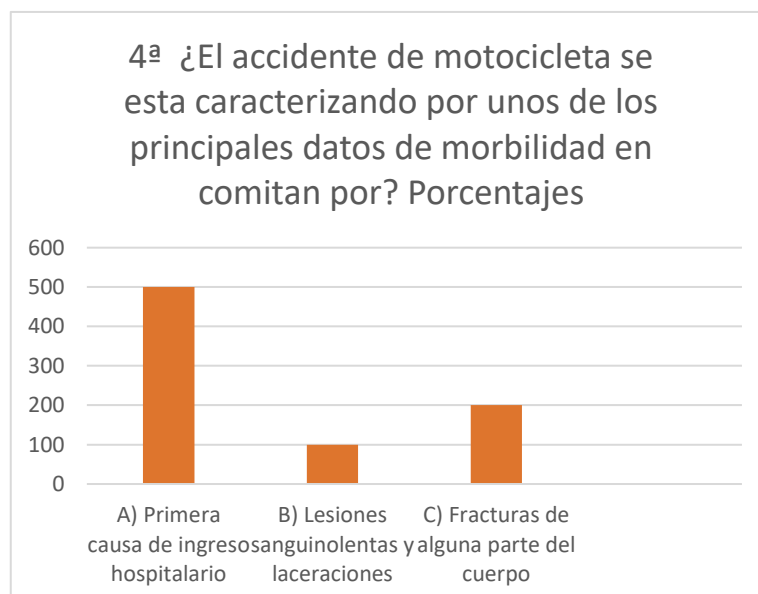
3ª ¿Los primeros factores de un accidente en motocicleta que han llegado al hospital s

	Porcentajes
A) Alcohol	400
B) desconocimiento de señales	50
C) falta equipo de proteccion (Casco)	300
D) Impericia al manejar.	50
Totales	800



4ª ¿El accidente de motocicleta se esta caracterizando por unos de los principales datos de morbilidad

	Porcentajes
A) Primera causa de ingreso hospitalario	500
B) Lesiones sanguinolentas y laceraciones	100
C) Fracturas de alguna parte del cuerpo	200
Totales	800



4ª ¿Un accidente de motocicleta es a un mas grave que el accidente de automovilisti

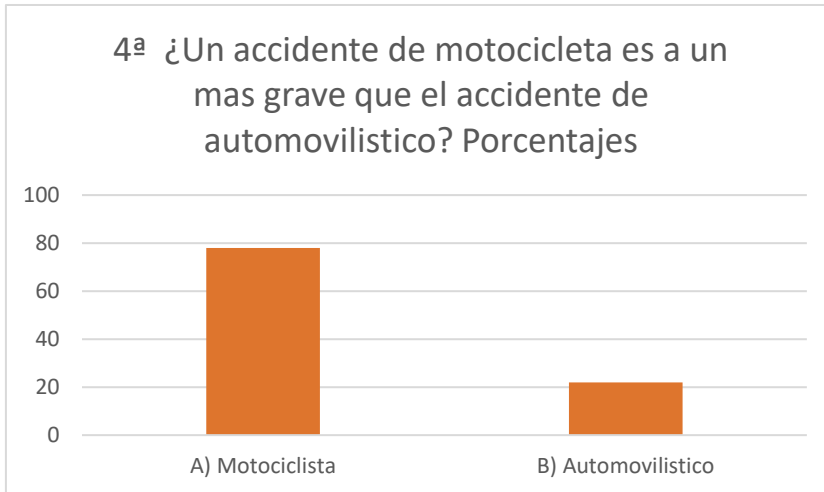
Porcentajes

A) Motociclista
B) Automovilistico

78
22

Totales

#REF!



son?

id en comitan por?

