

Josué Alejandro Roblero Díaz

Dra. Lizbeth Anahí Ruiz Córdova

**Cuadro Comparativo de los Anestésicos
Opioides**

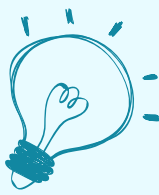
Farmacología

PASIÓN POR EDUCAR

4°

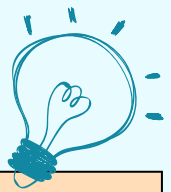
A

Cuadro comparativo Anestésicos Opiáceos



	Agonistas Totales	Agonistas Parciales	Agonistas Opioides
Medicamentos	Morfina, Metadonna, Meperidina y Fentanilo	Nalbufina, Buprenorfina, Pentazocina.	Naloxona, Naltrexona, Nalmefeno.
Farmacodinamia	<ul style="list-style-type: none"> Tiene afinidad por los receptores Mu, Kappa. Acción Analgésica. 	<ul style="list-style-type: none"> Agonista: en los receptores Kappa. Antagonista: Receptores Mu. 	<ul style="list-style-type: none"> Se fija en gran afinidad a todos los receptores (Mu, Kappa y Delta).
Farmacocinetica	<ul style="list-style-type: none"> Via oral, rectal y parenteral. Absorción: Hígado Eliminación: Orina, bilis, saliva, sudor y leche materna. Vida media: 2 a 4 horas. 	<ul style="list-style-type: none"> Se administra via parenteral. Absorción: Hígado Eliminación: Orina y heces 	<ul style="list-style-type: none"> Via IV. IM, Subcutaneo. Se distribuye con rapidez en el organismo. Metabolismo: Hígado Eliminación: Orina. Acción 1 a 2min Iv y 2 a 5 min IM. Vida media: 30 a 80 min.
Dosis Toxica	120 mg oral, 30 mg vía parenteral.	160 mg.	10 mg.

Cuadro comparativo Anestésicos Opiáceos



Presentacion	Tabletas, Ampulas, Sup.	• Ampulas.	• Ámpulas, Tabletas, Parches.
Indicaciones	<ul style="list-style-type: none"> • Dolor intenso • Postoperatorios. • Enf. Terminales. • Traumatismos. • Quemaduras 3 grado. • Cancer • IAM. • Edema pulmonar 	<ul style="list-style-type: none"> • Dolor moderado e intenso. • Analgésico obstetrico. • Cancer • IAM 	<ul style="list-style-type: none"> • Antídoto por Opiáceos. • Sobredosis medicamentosa.
Contraindicaciones	<ul style="list-style-type: none"> • Hipersensibilidad • Depresión Respiratoria • Asma grave • TCE. • Hipertensión intracraneal. • convulsivo. • Arritmias Cardiacas. • Pancreatitis. • Cólico biliar. • Lactancia. 	<ul style="list-style-type: none"> • Hipersensibilidad • Asma grave • Intoxicación alcohólica 	<ul style="list-style-type: none"> • Hipersensibilidad
Reacciones adversas	<ul style="list-style-type: none"> • Nauseas • Vomito • Somnolencia • Hipotension • Taquicardia • Estreñimiento • Confusion • Temblor 	<ul style="list-style-type: none"> • Nauseas • vomito • Mareo • Vertigo • Boca seca • Hipotension 	<ul style="list-style-type: none"> • Nauseas • vomito • Nerviosismo • Hipertensión • Taquicardia

Bibliografía

Aristil, P. M. (2013). *Manual de Farmacología Básica y Clínica*. Mc Graw Hill.

