



MEDICINA HUMANA

Yarely Arlette Morales Santiz

Dr. Gerardo Cancino Gordillo

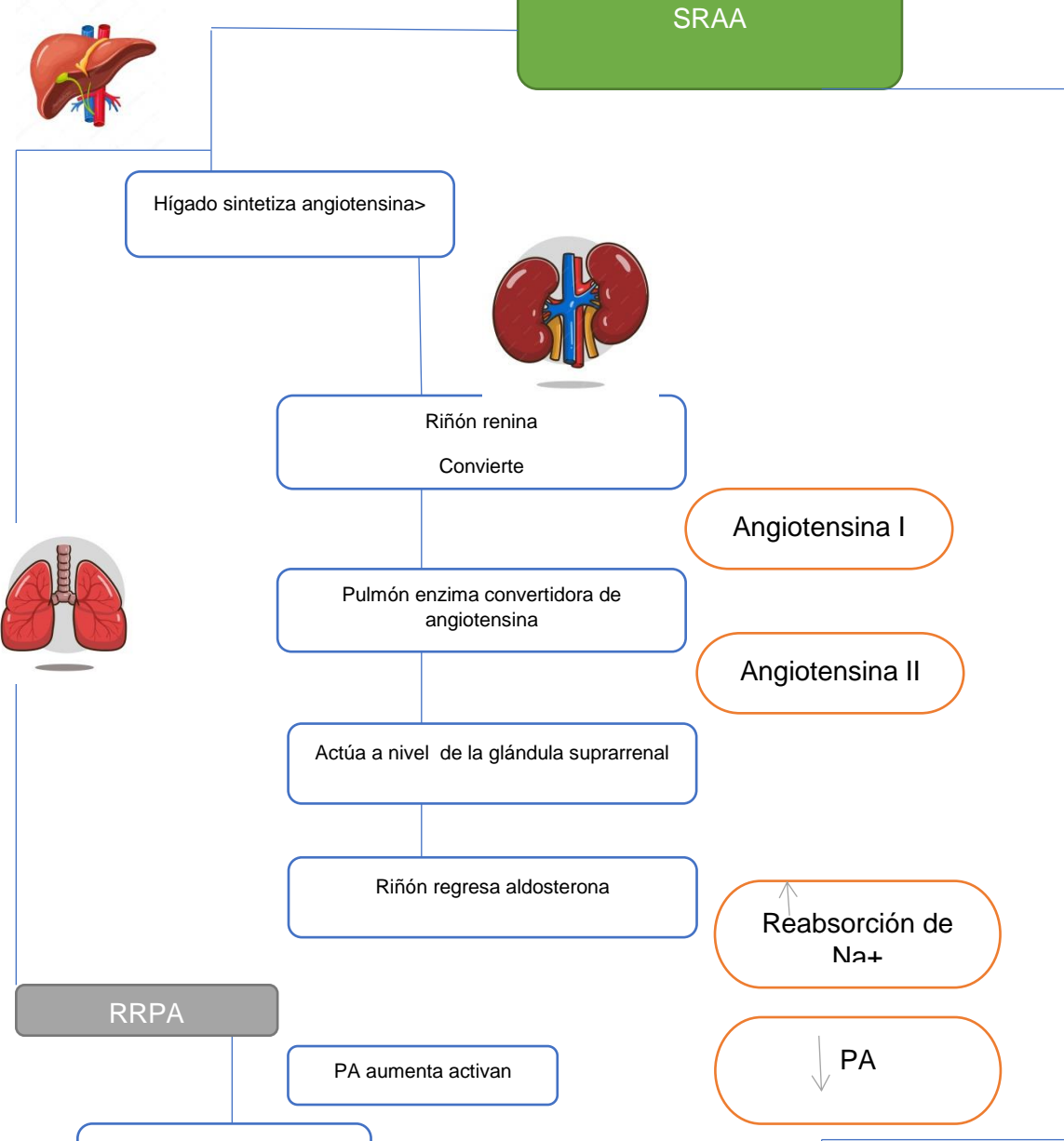
Diagrama de flujo

Fisiopatología III

4°A PASIÓN POR EDUCAR

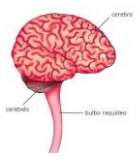
Comitán de Domínguez Chiapas a 15 de septiembre de 2024.

SRAA



RLP

RMP



CONTROL HORMONAL RENAL

Aumento de la concentración del plasma

- Disminuye la secreción de renina
- Produce aldosterona de sodio
- Aumenta la cantidad de agua reabsorbida

El túbulo colector se vuelve más permeable al agua y reabsorbe más agua

Capacidad sanguínea disminuida

Naturaleza larga aumentada

Detailed description: This diagram explains the renal hormonal control. An increase in plasma concentration leads to decreased renin secretion, which in turn produces sodium aldosterone. This results in an increase in water reabsorption in the collecting duct, making it more permeable to water. Consequently, there is a decrease in blood volume and an increase in the duration of the response.

