



Esquema

Briseida Guadalupe Torres Zamorano.

Parcial I

Fisiopatología III

Dr. Gerardo Cancino Gordillo

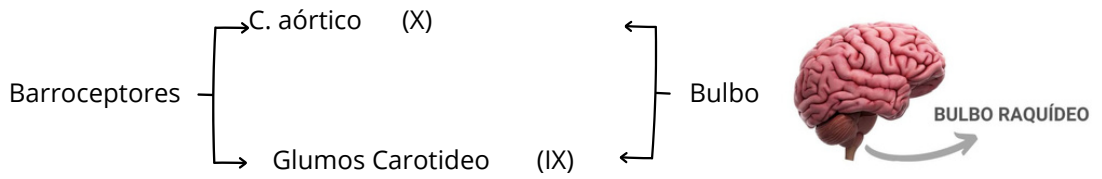
Medicina Humana

4° "A"

Comitán de Domínguez, chis; A 13 de septiembre de 2024.

Regulación rápida

Objetivo SRAA (Largo y Mediano)
 ↑ Volumen
 ↑ Inotropismo → Remodelación
 ↑ SN Simpático
 ↑ Vasoconstricción
 Mantener volemia (fil. glom)



Medula espinal

Astas laterales

SN Simpático

Ganglios simpáticos

Área presora
 Área depresora

- Cardio estimulante
 - Centro vasopresor

- R.A. → VC

Vs

VENAS

↑ Tono venoso

↑ volumen

GSR

↑ ADR - NA

RENAL

RECEPTORES B1

Ampc

Adenilciclasa

Renina

1- Angiotensinógeno

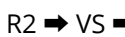
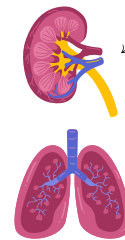
AT 1

AT1

+ ECA

↓

AT2



R1

R2 → VS → Vasoconstricción

Hipotálamo

NSO

ADH

↑ Inotropismo y cronotropismo

AT2

Sens

RB1

Lib. vasopresina

Cel. T Colector

ADH

Lib. vasopresina

ADH

Lib. vasopresina

ADH

Lib. vasopresina

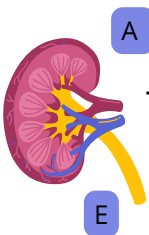
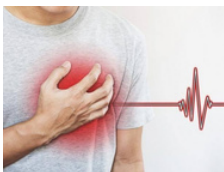
ADH

RECEPTORES B1

(↑ Nodo SA y AV)

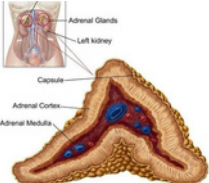
↑ F. cardiaca ↑ inotropismo

Taquicardia



GSR

Z. Glom



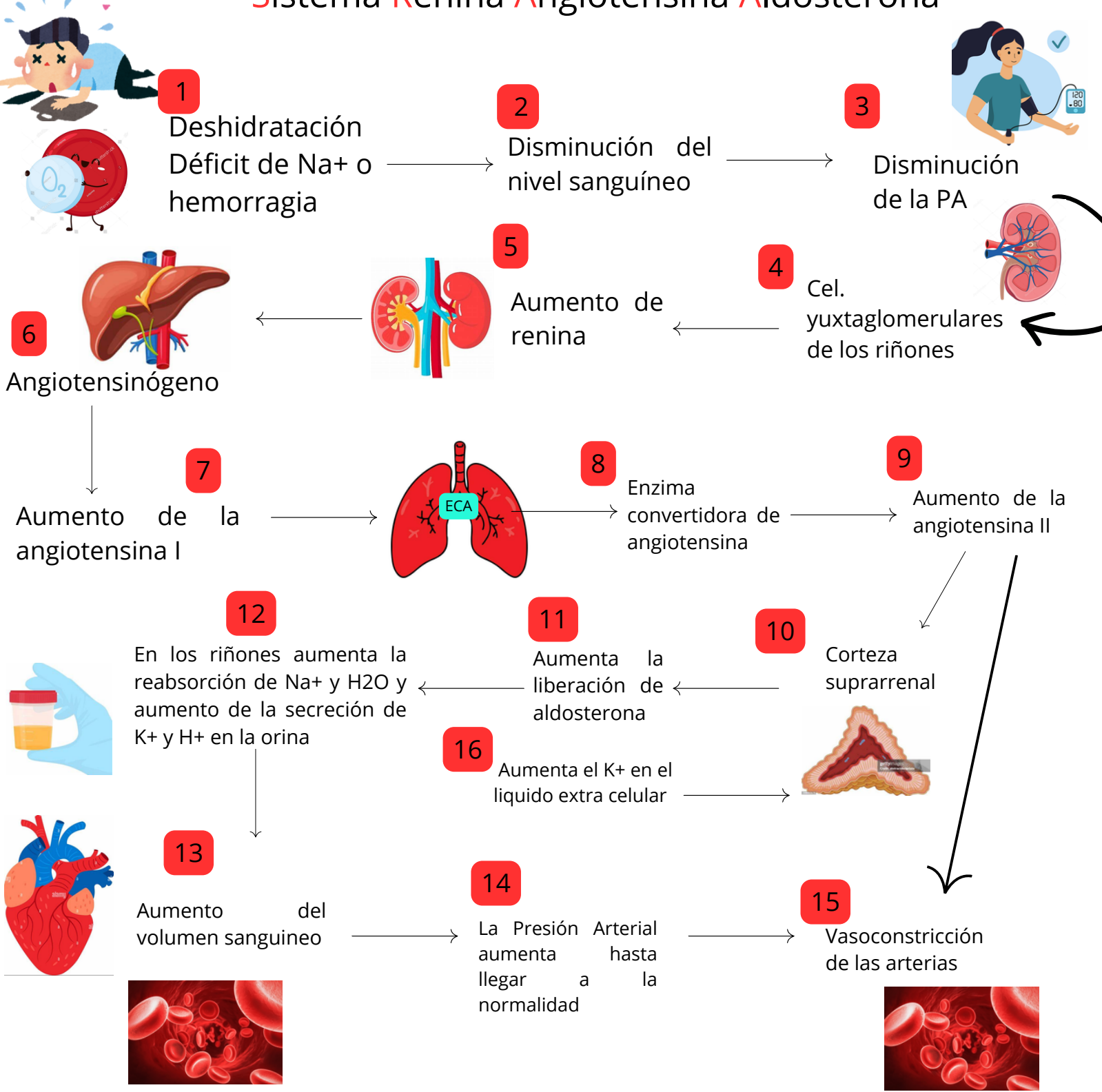
TCD ← Aldost. ← Cel. principales

TC

+ Reab. Na+ y H2O

SRAA

Sistema Renina Angiotensina Aldosterona



Bibliografía

Norris, T. L. (s. f.). Porth. Fisiopatología: Alteraciones de la Salud. Conceptos Básicos. 10a Edición